

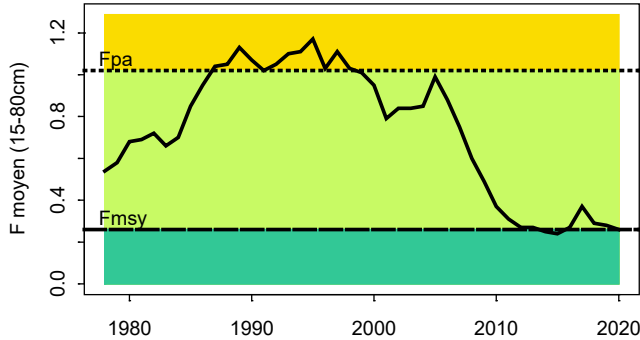
Diagnostic

Merlu - stock Nord

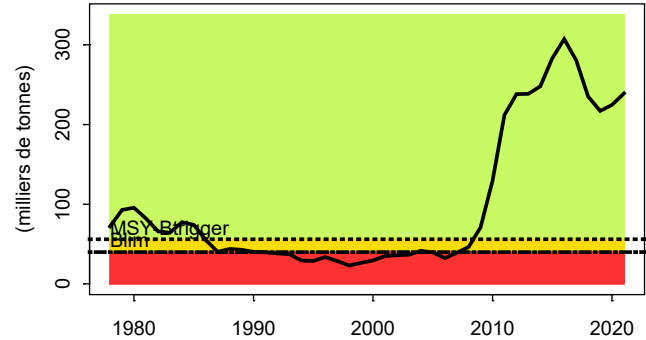
Mise à jour :
2021



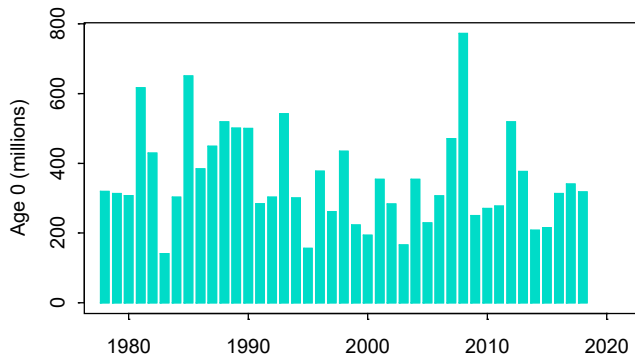
Mortalité par pêche



Stock de géniteurs

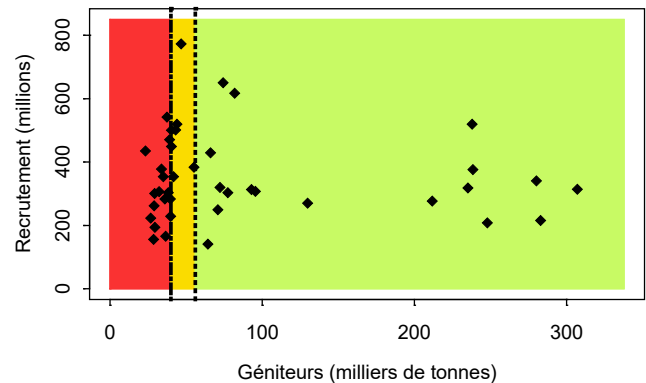


Recrutement



Diagnostic

Stock-Recrutement



2021

merlu

Diagnostic : La mortalité par pêche a considérablement baissé dans les années 2000 et se situe au niveau de la mortalité correspondant au rendement maximal durable (F_{msy}). La biomasse de reproducteurs a augmenté considérablement entre 2006 et 2016, plutôt en baisse depuis. Les recrutements sont variables.

Les rejets (4% en 2020) sont inclus dans l'évaluation et dans l'avis.

	Statut	B/B_{pa}	F/F_{pa}	F/F_{msy}	F/F_{plan}	$B/MSY-B_{trigger}$
2019	Surpêché	3.88	0.28	1.12	?	3.88
2020	Surpêché	4.01	0.27	1.08	?	4.01
2021	En bon état	4.27	0.25	1.00	?	4.27

Evolution du stock selon l'évaluation réalisée en 2021

Tous les indicateurs sont au vert : le stock est dans un état satisfaisant en termes de biomasse de reproducteurs et n'est pas sujet à la surpêche ; le stock est considéré en bon état.

Avis : Le CIEM recommande, dans le cadre de l'approche RMD, le maintien, en 2022, de la mortalité par pêche au niveau de F_{msy} , ce qui correspond à des captures d'au plus 75 052 t, soit une baisse de 27% par rapport à la recommandation de l'an dernier, du fait d'une révision à la baisse des recrutements récents, et donc de la biomasse disponible.