

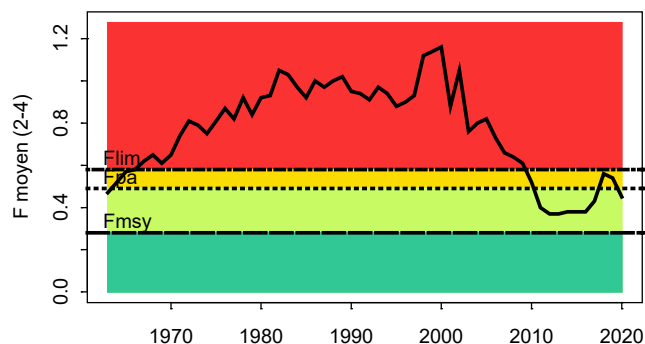
Diagnostic



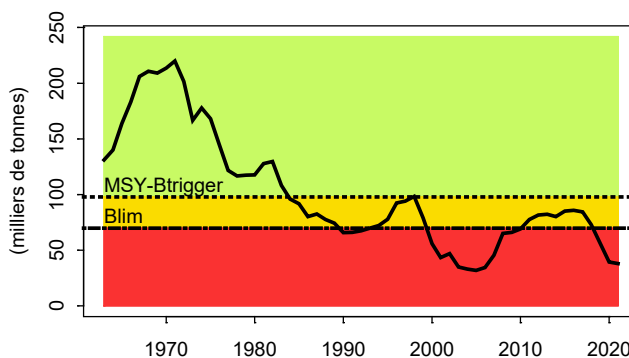
Morue de mer du Nord - Manche Est

Mise à jour :
2021

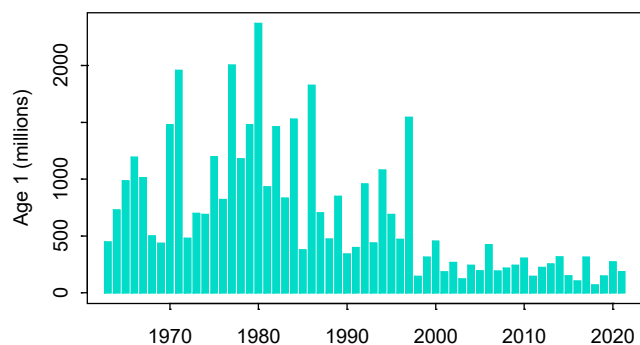
Mortalité par pêche



Stock de géniteurs

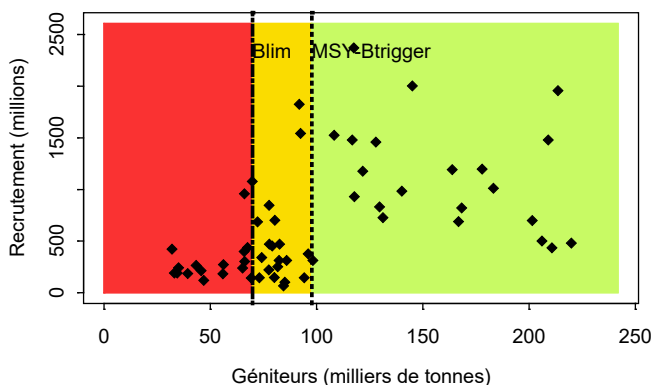


Recrutement



Diagnostic

Stock-Recrutement



2021

morue4

Diagnostic : La mortalité par pêche a fortement baissé entre 2000 et 2012, mais reste supérieure au niveau de la mortalité correspondant au rendement maximal durable (F_{msy}). La biomasse de géniteurs a diminué d'un facteur 10 entre le début des années 1970 et le milieu des années 2000. Elle se situe très en-dessous de la biomasse limite (B_{lim}). Les recrutements depuis 1998 sont faibles.

Les rejets sont importants (19% en 2020). Ils sont pris en compte dans l'évaluation du stock.

	Statut	B/ B_{pa}	F/ F_{pa}	F/ F_{msy}	F/ F_{plan}	B/ $MSY-B_{trigger}$
2019	Effondré	0.57	1.14	2.00	?	0.57
2020	Effondré	0.40	1.10	1.93	?	0.40
2021	Effondré	0.39	0.92	1.61	?	0.39

Evolution du stock selon l'évaluation réalisée en 2021

La mortalité par pêche actuelle supérieure à celle permettant l'atteinte du RMD (surpêché) et la biomasse de reproducteurs est très en dehors de ses limites de sécurité (inférieure à la biomasse limite) ; le stock est considéré comme effondré

NB. Le stock a fait l'objet d'un benchmark en 2021 qui a conduit à la révision de la série de biomasse et des points de référence.

Diagnostic

Avis : Le CIEM recommande que, dans le cadre de l'approche RMD, la mortalité par pêche soit, en 2022, inférieure à celle permettant d'atteindre le rendement maximal durable (F_{msy}), ce qui conduirait à des captures, au plus, de 14 276 t, soit une diminution de 3.2% par rapport à l'avis précédent (le nouveau diagnostic a révisé assez sensiblement la biomasse à la baisse). Noter que le stock inclut la mer du Nord et la Manche Est, alors que ces deux zones sont séparées pour la gestion (i.e. deux TACs différents).