

# Diagnostic

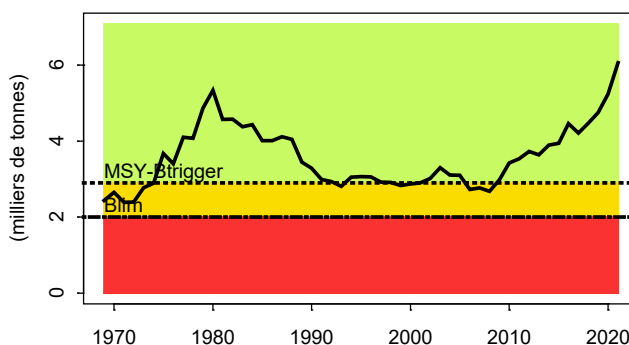
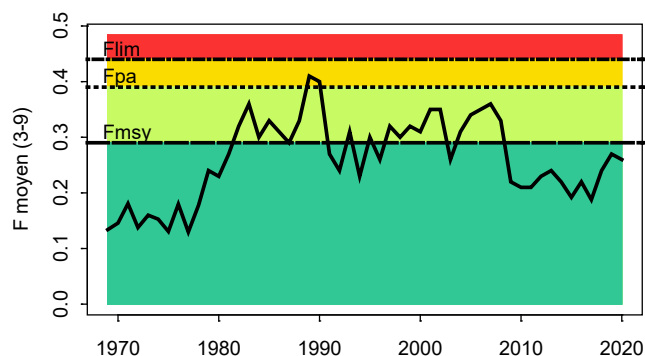
## Sole de Manche Ouest

Mise à jour :  
**2021**



Mortalité par pêche

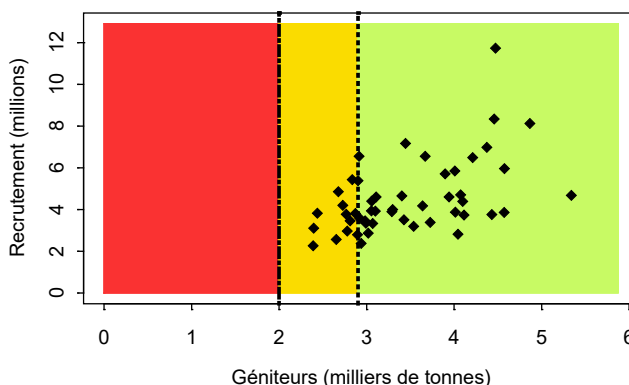
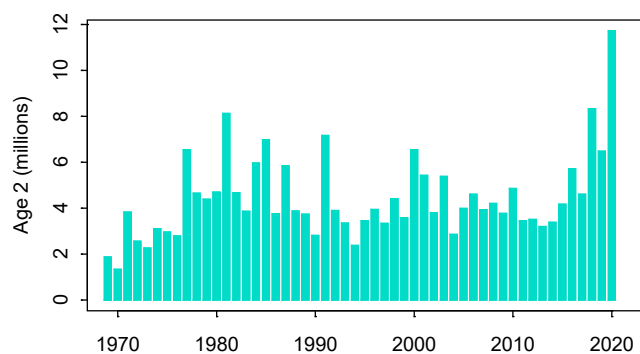
Stock de géniteurs



Recrutement

### Diagnostic

Stock-Recrutement



2021

sole7e

**Diagnostic** : La mortalité par pêche est globalement stable et inférieure au niveau permettant le rendement maximal durable ( $F_{msy}$ ) depuis 2009. La quantité de reproducteurs est en augmentation depuis 1999.

Les rejets sont très faibles (0.4% en 2017); ils ne sont pas pris en compte dans l'évaluation, mais intégrés dans l'avis.

	Statut	B/B <sub>pa</sub>	F/F <sub>pa</sub>	F/F <sub>msy</sub>	F/F <sub>plan</sub>	B/MSY-B <sub>trigger</sub>
2019	En bon état	1.64	0.62	0.83	?	1.64
2020	En bon état	1.81	0.69	0.93	?	1.81
<b>2021</b>	<b>En bon état</b>	<b>2.09</b>	<b>0.67</b>	<b>0.90</b>	<b>?</b>	<b>2.09</b>

Evolution du stock selon l'évaluation réalisée en 2021

Tous les indicateurs sont verts : Le stock est à l'intérieur de ses limites de sécurité, et la mortalité par pêche actuelle est inférieure à celle qui permet d'atteindre le rendement maximal durable ; il est donc considéré en bon état.

**Avis** : Le CIEM recommande que, dans le cadre de l'approche RMD, la mortalité par pêche soit égale à celle permettant le rendement maximal durable ( $F_{msy}$ ) ce qui correspondrait, en 2022, à des captures d'au plus 1 810 t, soit une légère baisse (6%) par rapport à l'avis précédent.