



DÉveloppement d'une approche  
de gestion intégrée de la Filière  
petits PÉLagiques française

QUELLE SERA  
L'ÉTAT DE LA FILIÈRE  
DANS 10 ANS?

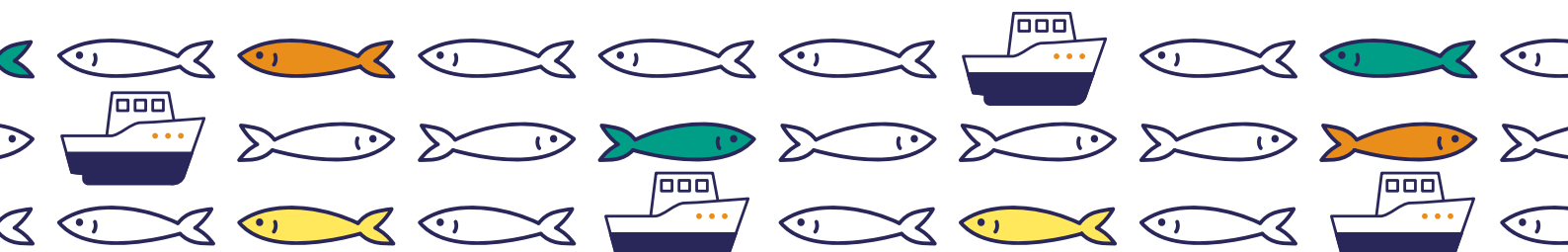
COMMENT  
S'Y PRÉPARER?

QUELLES SOLUTIONS  
ADOPTER SELON  
LES SITUATIONS?

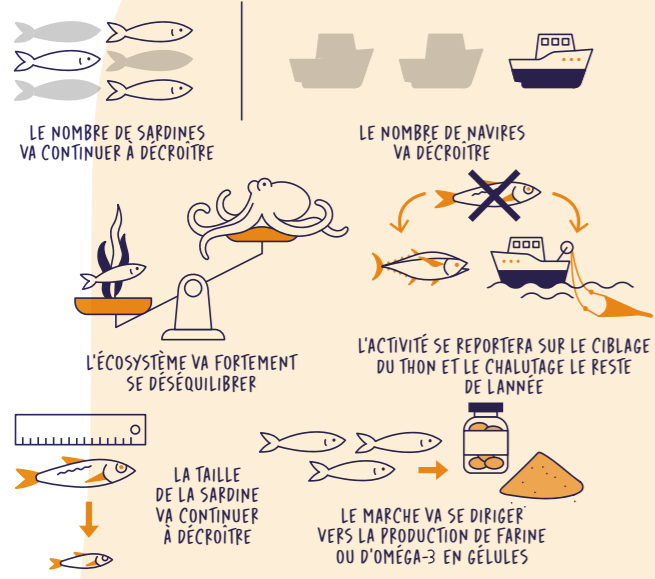
## Évolution de la filière petits pélagiques française du golfe de Gascogne

9 scénarios de l'évolution de la filière, **PESSIMISTES**, **PROBABLES** ou **OPTIMISTES**  
ont été rédigés par divers représentants de la filière en association  
avec des scientifiques spécialisés dans différents domaines.

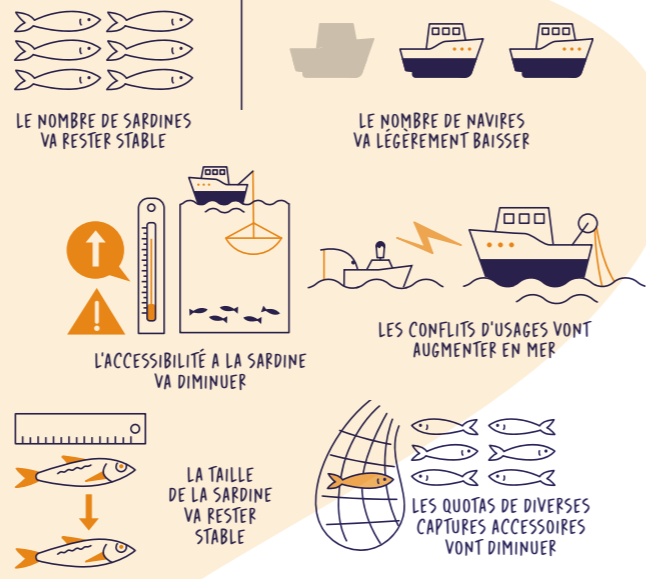
Ces scénarios sont voués à être commentés, critiqués et complétés  
dans le but d'être confrontés à différentes stratégies d'adaptation  
pour assurer la viabilité de la filière sur le moyen terme.



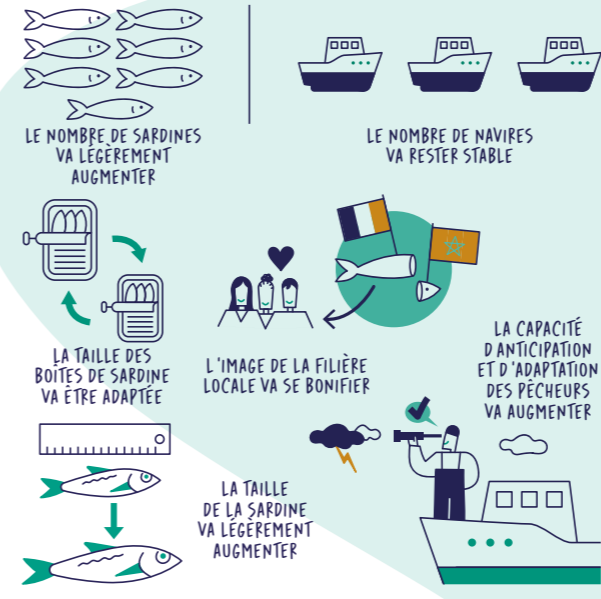
## DÉSÉQUILIBRES & MUTATION DE LA FILIÈRE



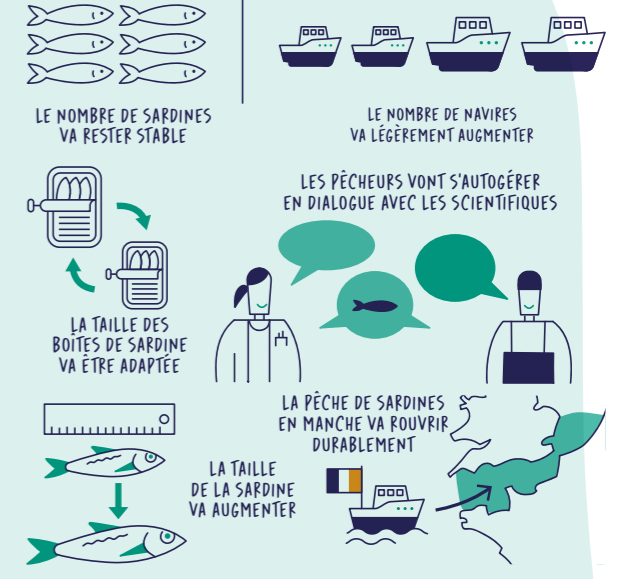
## FLOU & ENGORGEMENT



## ANTICIPATION & CERCLE VERTUEUX



## COLLABORATION PÊCHEURS & SCIENTIFIQUES



## COÛTS & FERMETURES

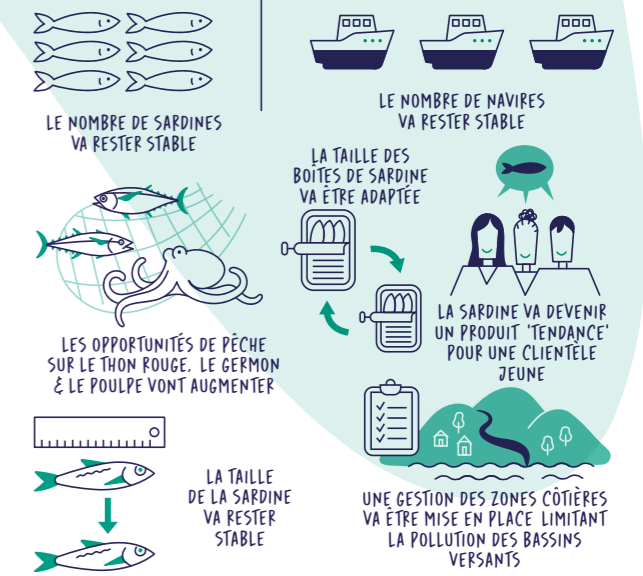


# Évolution de la filière petits pélagiques française du golfe de Gascogne

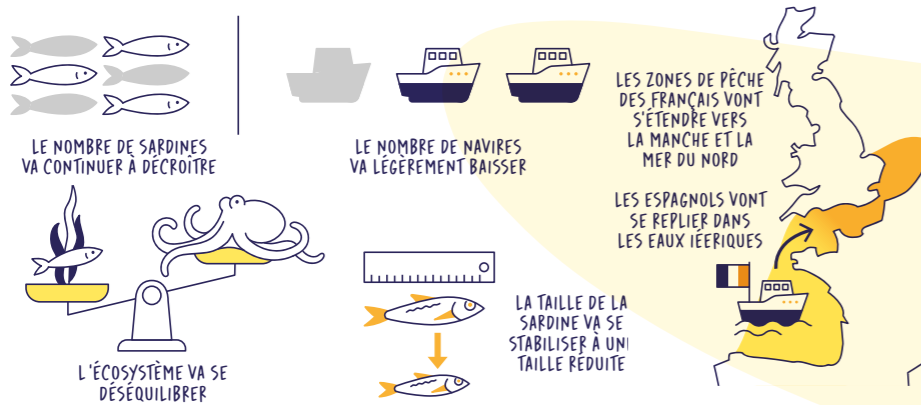
## SCÉNARIOS POSSIBLES



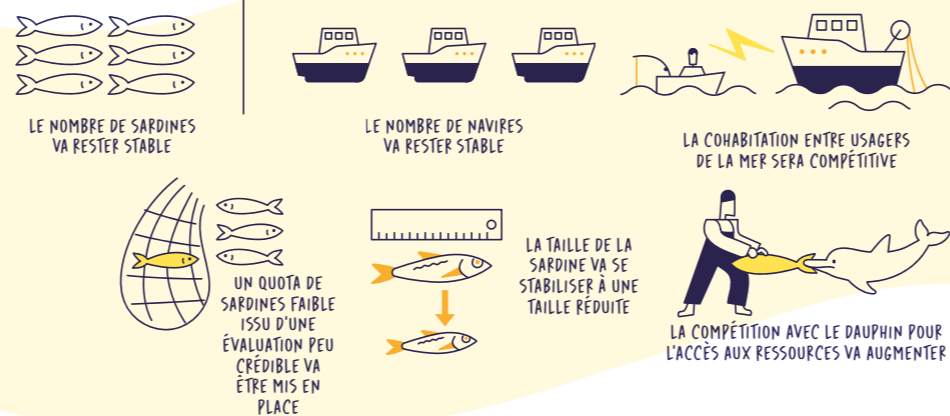
## GESTION & DIVERSIFICATION DES CIBLES



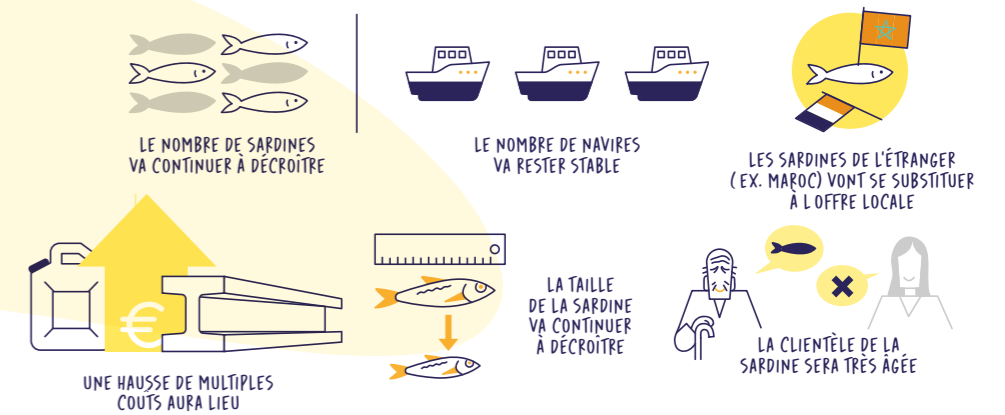
## PERTURBATIONS & DÉPLACEMENTS



## RÉGLEMENTATION & COMPÉTITION



## COÛTS & CHANGEMENTS



# 9 SCÉNARIOS

de l'évolution de la filière  
petits pélagiques française

Retours critiques sur ces histoires via un outil numérique accessible dans divers contextes:

- Réunion avec des scientifiques
- Entretien individuel avec des scientifiques
- Via un intermédiaire issu d'une OP
- Seul sur ordinateur ou smartphone

1

Possibilité via l'outil de proposer vos prévisions concernant l'évolution de différents indicateurs pour les 10 ans à venir (ex: population de thon rouge, taille de l'anchois, etc.)

Votre contribution est une nécessité pour des prédictions et solutions cohérentes !

2

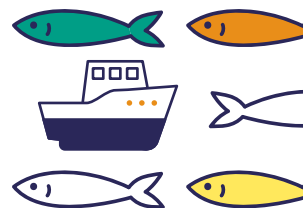
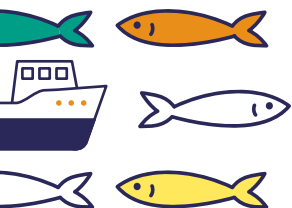
Traitement des informations obtenues via un modèle de simulation afin de **prédire les répercussions écologiques et économiques** de ces scénarios

3

Discussions & **définitions de stratégies d'adaptation** face à divers problèmes abordés dans les scénarios

4

Simulations et **choix des stratégies d'adaptation les plus prometteuses** selon les situations



29 & 30 NOV. 2022

St Guénolé (ou Lorient)

- Présentation des résultats
- Commentaires des histoires et évolution d'indicateurs
- Mécanismes d'adaptation (périodes de pêche, flexibilité, etc.)

Plus de détails à venir.

FIN 2023

- Restitution finale
- Présentation des résultats et outils interactifs de DEFIPEL

Lien d'accès aux histoires complètes et à l'outil interactif prochainement accessible dans les OP et votre boîte mail. N'hésitez pas à nous contacter si vous êtes intéressés pour participer.



Sigrid LEHUTA

02 40 37 42 38

sigrid.lehuta@ifremer.fr

Pierre BOURDAUD

02 40 37 40 09

pierre.bourdaud@ifremer.fr

Ifremer

