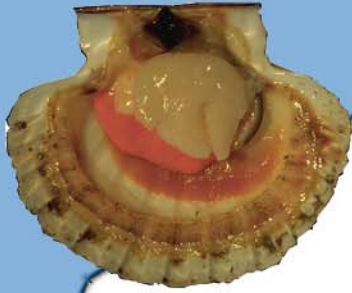


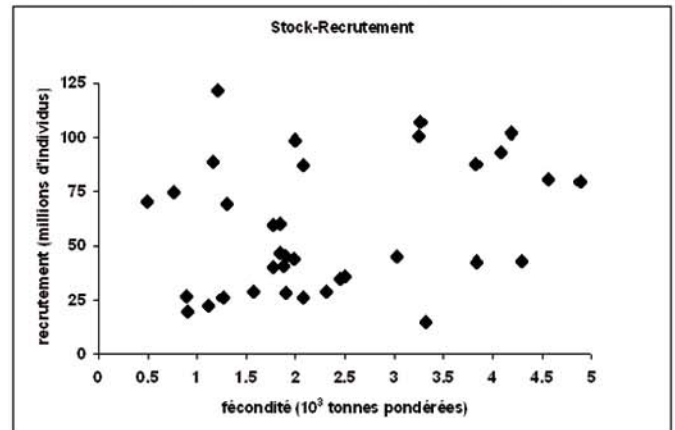
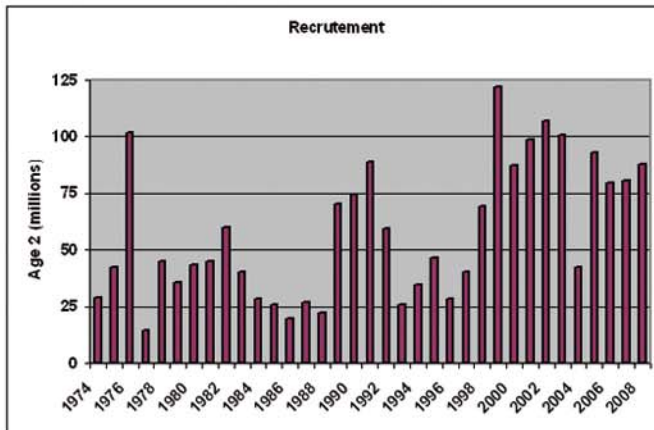
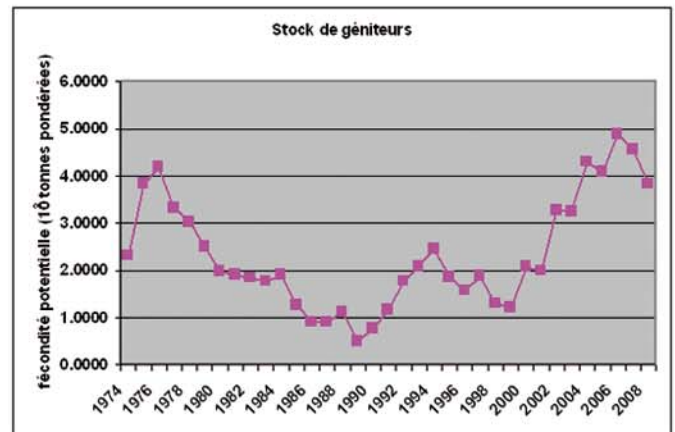
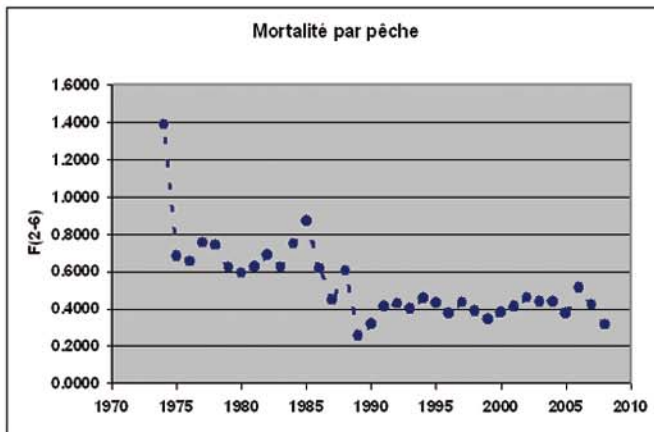
Diagnostic



Coquille Saint-Jacques de Saint Brieuc

2011

Pêcherie des eaux côtières
Principal métier : drague à coquille Saint-Jacques
La France est le seul exploitant



La mortalité par pêche a été divisée par deux au cours de la deuxième moitié des années 1980. Elle est relativement stable depuis une quinzaine d'années.

La biomasse est en forte augmentation depuis la fin des années 1990. Les recrutements sont globalement plus forts dans les années récentes.

B_{2009}/B_{pa}	Tendance B	F_{2009}/F_{pa}	Tendance F	F_{2009}/F_{max}	$F_{2009}/F_{0.1}$	F_{2009}/F_{plan}
?Ref?	→ -	?Ref?	→ -	0.9 – 1.0	?	sans objet

La mortalité par pêche actuelle est très légèrement inférieure à celle permettant, d'un point de vue biologique, l'exploitation maximale. Cependant, il faut noter que les moyens de production disponibles sont très supérieurs à ceux nécessaires pour une exploitation 'normale' du gisement et que seule une très stricte limitation de l'activité de pêche permet de maintenir la mortalité par pêche à un niveau raisonnable.

NB. La politique de reliquat de pêche (préservation d'une partie de la biomasse d'une année à l'autre pour pallier les déficits éventuels de recrutement) combinée avec l'adoption des maillages plus sélectifs a stabilisé partiellement la structure en âge et a augmenté le nombre de groupes d'âge significatifs présents dans les captures.