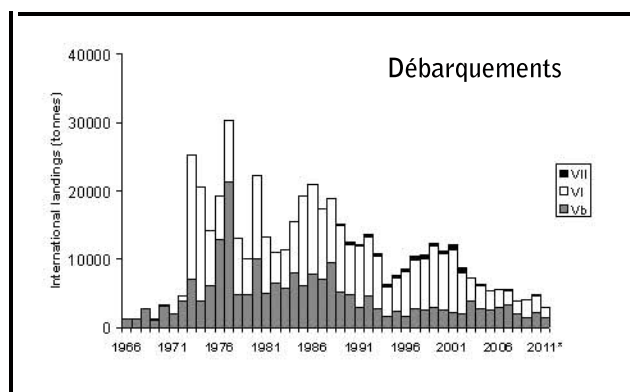
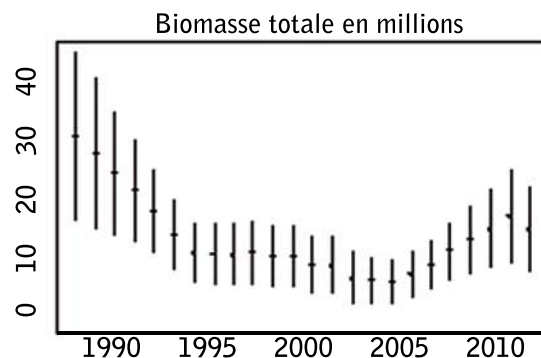
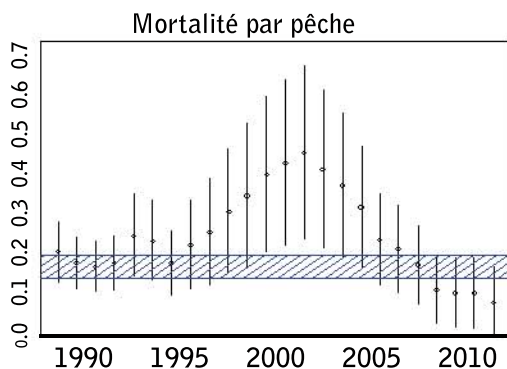




Lingue bleue de l'ouest de l'Ecosse



Stock	B_{2012}/B_{pa}	Tendance B	F_{2011}/F_{pa}	Tendance F	F_{2011}/F_{msy}	F_{2011}/F_{plan}	$B_{2012}/MSY-B_{trigger}$
Lingue bleue	?Ref?	↗	?Ref?	↘		sans objet	?

Diagnostic

Le diagnostic repose sur l'utilisation de deux modèles qui donnent des indications similaires en termes de tendance : la mortalité par pêche est en très forte baisse depuis le début des années 2000, et la biomasse en augmentation depuis 2004.

NB. Les rejets sont négligeables (<1%).
Le stock est estimé exploité à un niveau inférieur à celui permettant rendement maximal durable.

Avis

Le CIEM formule sa recommandation sur la base de l'approche définie pour les stocks à données limitées (data limited stocks) en considérant que le stock est exploité à un niveau inférieur à celui donnant le rendement maximal durable. Compte tenu du fait que la situation de la biomasse du stock ne peut pas être qualifiée en l'absence de point de référence, le CIEM considère que la mortalité par pêche ne devrait pas être autorisée à augmenter à F_{msy} , et qu'en conséquence les débarquements pour 2013 et 2014 doivent rester au niveau de ceux des dernières années (2008-2011) soit, 3 900 tonnes.