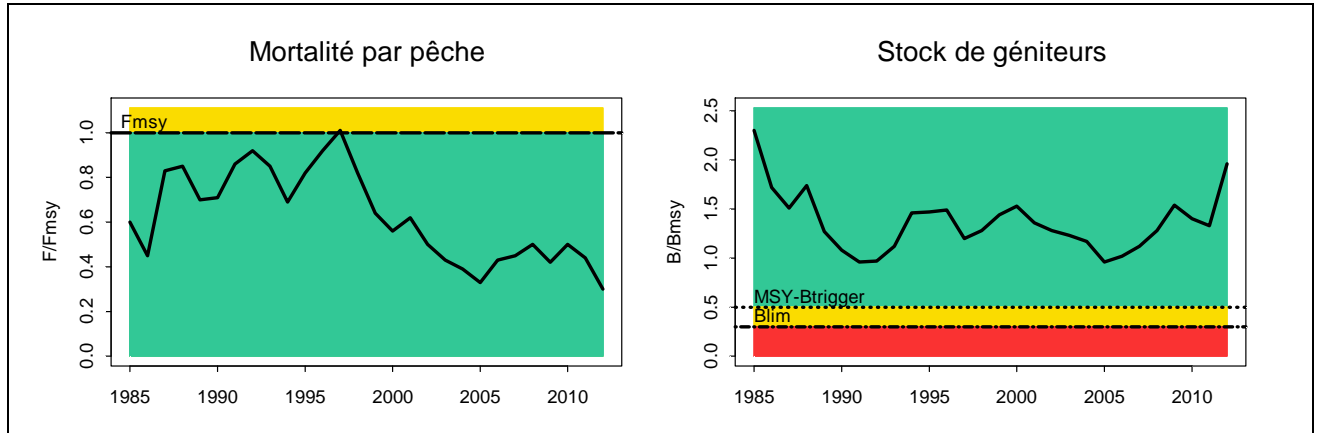


Cardine ó mer du Nord et ouest Ecosse (IVa et VIa)

2013/2014

Stock	B_{2014}/B_{pa}	Tendance B	F_{2013}/F_{pa}	Tendance F	F_{2013}/F_{msy}	F_{2013}/F_{plan}	$B_{2014}/MSY-B_{trigger}$
Cardine	?Ref?	↗	?Ref?	↘	0.3	sans objet	1.5



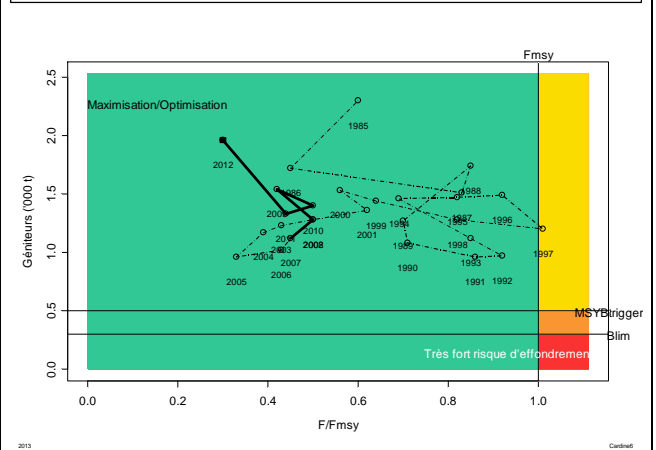
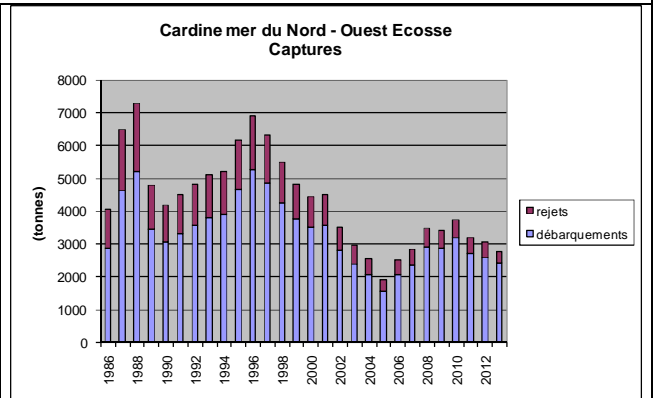
Capacité reproductrice compatible avec RMD
 $[B > MSY - B_{trigger}]$
Exploitation maximale durable (RMD)
 $[F < F_{msy}]$

Mortalité par pêche en baisse
 Biomasse en hausse

La méthode d'évaluation utilisée ne permet pas d'estimer le recrutement

Rejets (~15%) inclus dans l'analyse

TAC séparés IV et VI
 TAC >> Débarquements



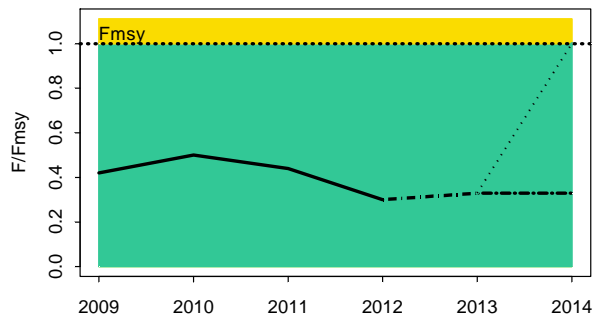
Avis pour 2014 et 2015 : Bases et conséquences

Base :	2014 - 2015		/ F _{sq}	TAC 2014
Approche MSY :	F_{msy} en 2015 ($F/F_{msy}=1$)	Débarquements ≤ 5 950 t [captures ≤ 7 000 t]		+14%

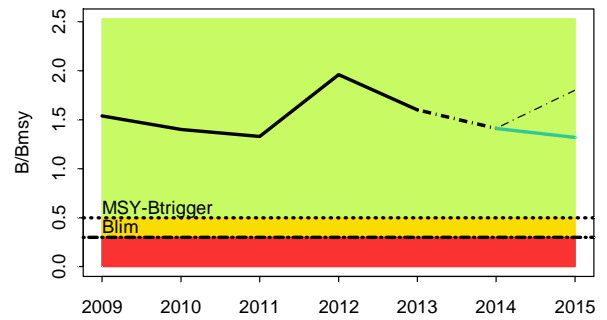
CSTEP : OK

Cardine ó mer du Nord et ouest Ecosse (IVa et VIa)

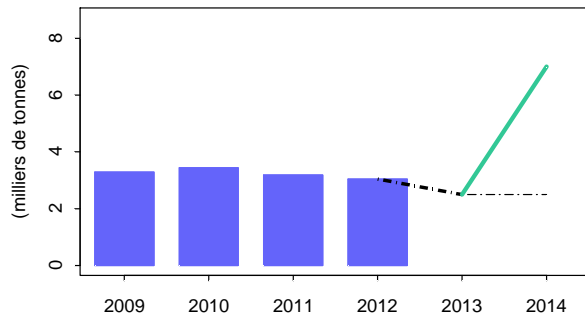
Mortalité par pêche



Stock de géniteurs



Captures



Prévisions / Avis

- en noir : maintien de la pression de pêche actuelle (status quo F)
 - en vert : AVIS pour 2014
Fmsy (F/Fmsy=1)
- Captures \leq 7000 t
Débarquements \leq 5 950 t

(sans considération pluri-spécifique)