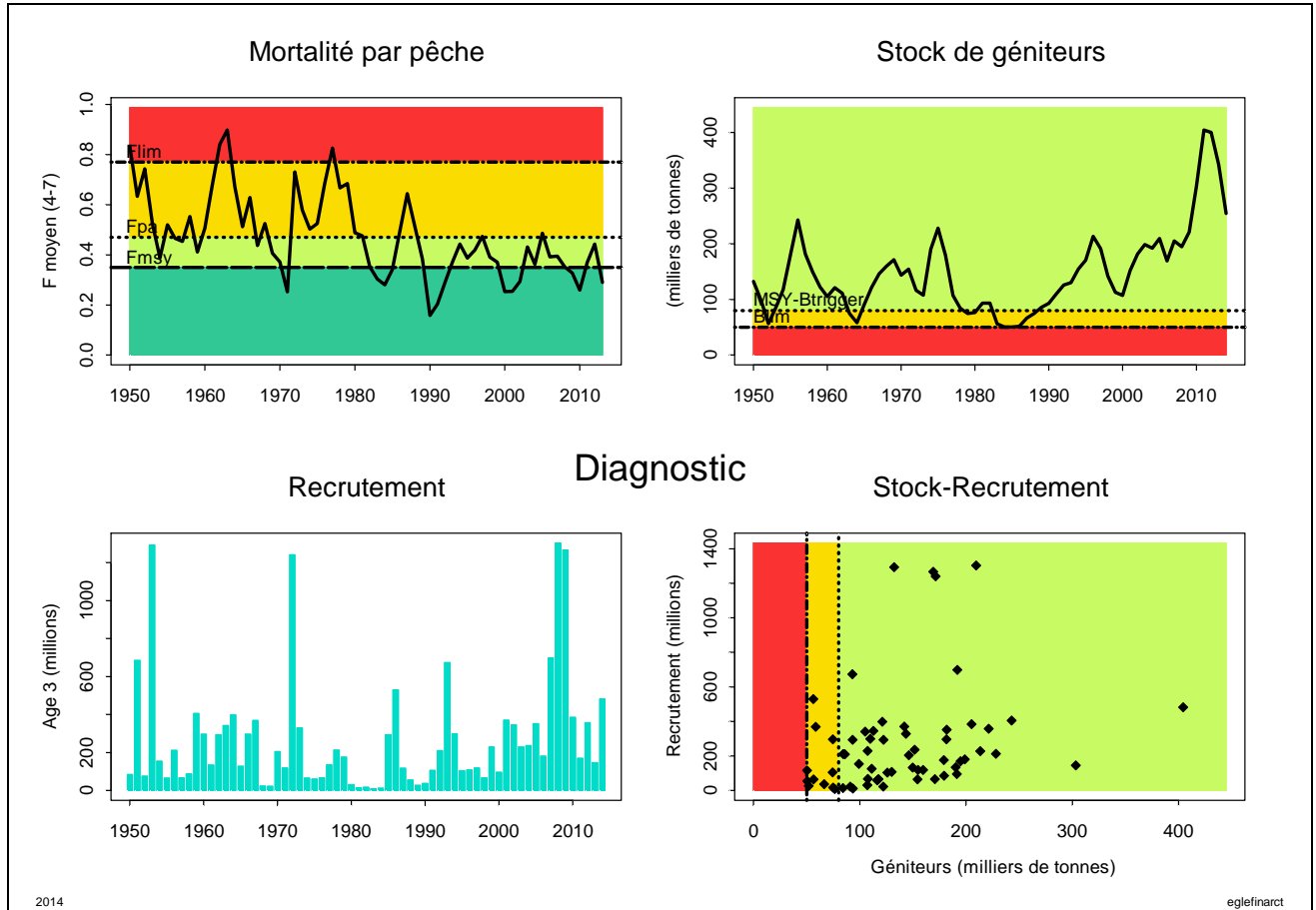


Eglefin - mer de Barents et mer de Norvège (I+II)

2014

| Stock | B_{2014}/B_{pa} | Tendance B | F_{2013}/F_{pa} | Tendance F | F_{2013}/F_{msy} | F_{2013}/F_{plan} | $B_{2014}/MSY-B_{trigger}$ |
|---------|-------------------|------------|-------------------|------------|--------------------|---------------------|----------------------------|
| Eglefin | 3.18 | ↘ | 0.62 | ↘ | 0.83 | 0.83 | 3.18 |

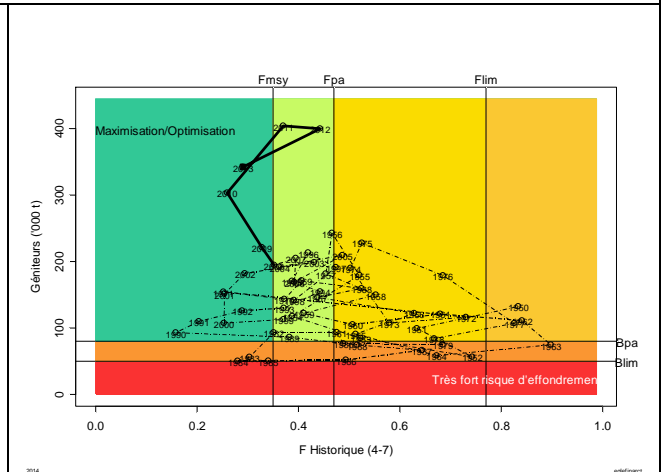


2014

Plaine capacité reproductrice [B>Bpa]
Compatible avec RMD [B>MSY-B_{trigger}]
Exploitation soutenable [F<F_{pa}]
Exploitation maximale durable (RMD) [F<F_{msy}]
Plan [F<F_{plan}]

Biomasse en baisse après le très fort pic de 2011.
 Mortalité fluctuant autour de F_{msy} depuis le milieu des années 90.
 Classes 2004-2006 (recrutements 2007-2009) extrêmement fortes.

Baisse de la biomasse va se poursuivre du fait de recrutements récents proches de la moyenne.

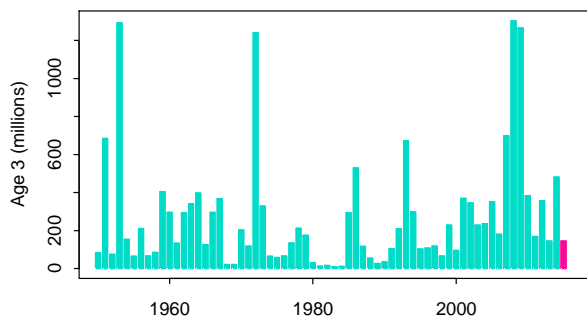


Avis pour 2015 : Bases et conséquences

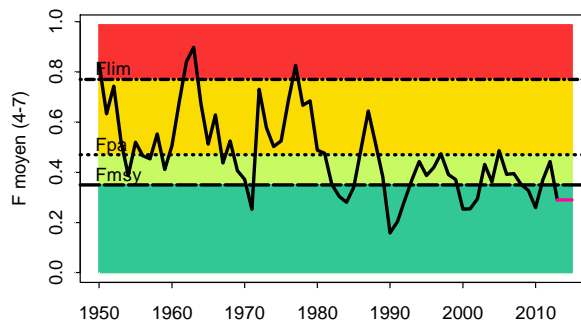
| Base : | 2015 | / F ₂₀₁₃ | TAC 2015 |
|-------------------------|--------------------------|---------------------------|-------------|
| Selon Plan de gestion : | F_{plan} (F_{msy}) | Débarquements ≤ 165 000 t | +21% -8% |

Eglenin - mer de Barents et mer de Norvège (I+II)

Recrutement

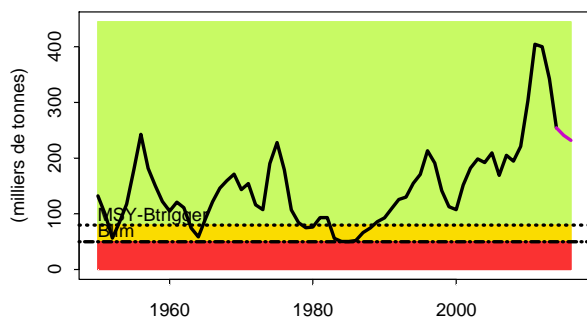


Mortalité par pêche

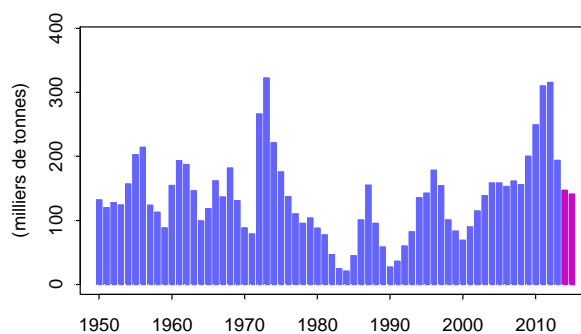


Prévisions (status quo)

Stock de géniteurs



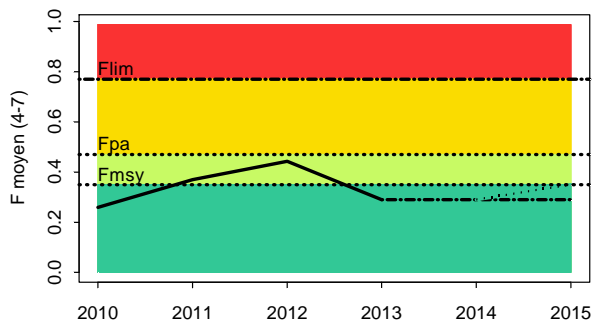
Débarquements



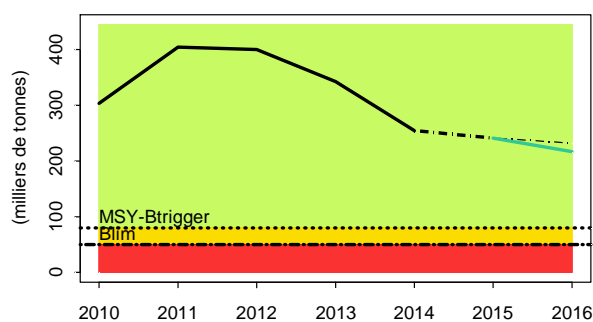
2014

eglefinarct

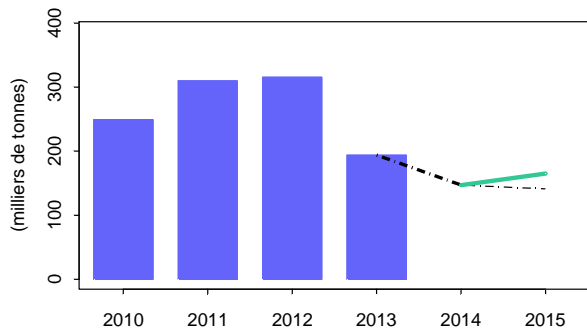
Mortalité par pêche



Stock de géniteurs



Débarquements



Prévisions / Avis

- en noir : maintien de la pression de pêche actuelle (status quo F)
- en vert : AVIS pour 2015 selon plan de gestion (Fplan = Fmsy (0.35):
Débarquements < 165000 t
Rejets non pris en compte

(sans considération pluri-spécifique)

2014

eglefinarct