

Merlan bleu – (I-IX,XII et XIV)

2014

Stock	B_{2014}/B_{pa}	Tendance B	F_{2013}/F_{pa}	Tendance F	F_{2013}/F_{msy}	F_{2013}/F_{plan}	$B_{2014}/MSY-B_{trigger}$
Merlan bleu	2.43	↗	0.50	↗	0.54	0.89	2.43



2014

Pléine capacité reproductrice [B > B_{pa}]
Compatible avec RMD [B > MSY-B_{trigger}]
Risque d'exploitation non soutenable [F < F_{pa}]
Exploitation maximale [F < F_{msy}]
Plan [F < F_{plan}]

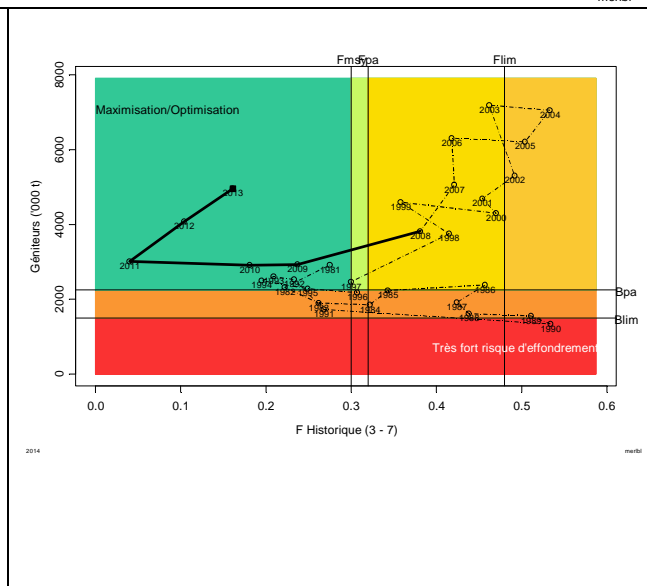
Incertitudes sur la délimitation du stock

Mortalité par pêche, en hausse mais très faible.

Recrutements 2006-2009 très faibles, en hausse depuis 2010.

Biomasse en très forte hausse
 F_{plan} << F_{msy}

Plan de gestion considéré en accord avec l'approche de précaution



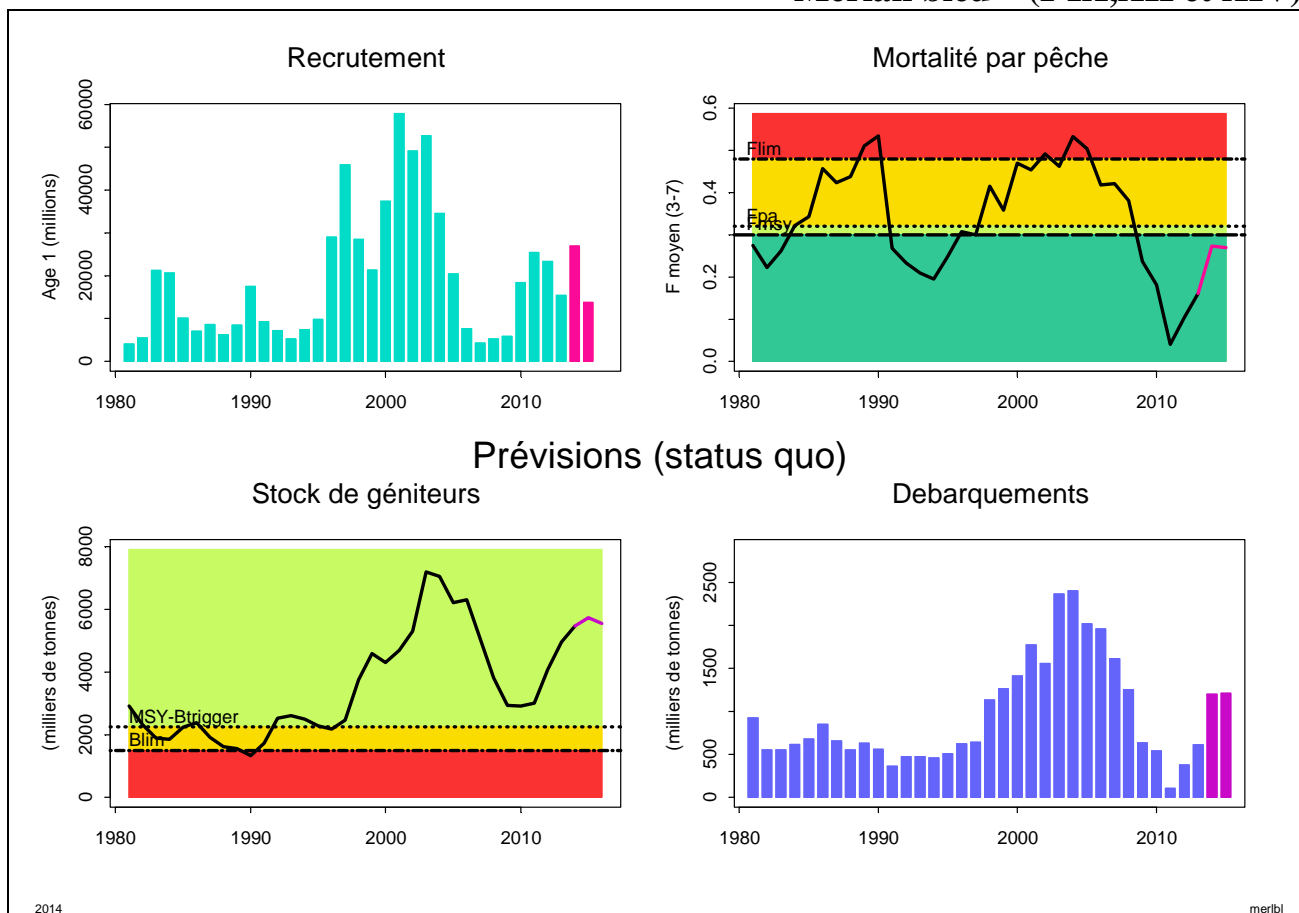
Avis pour 2015 : Bases et conséquences

Base :		2015	/ F ₂₀₁₃	TAC 2015
Selon Plan de gestion	F _{plan} = 0.18	Débarquements ≤ 839 886 t Captures = Débarquements	+12%	-30%



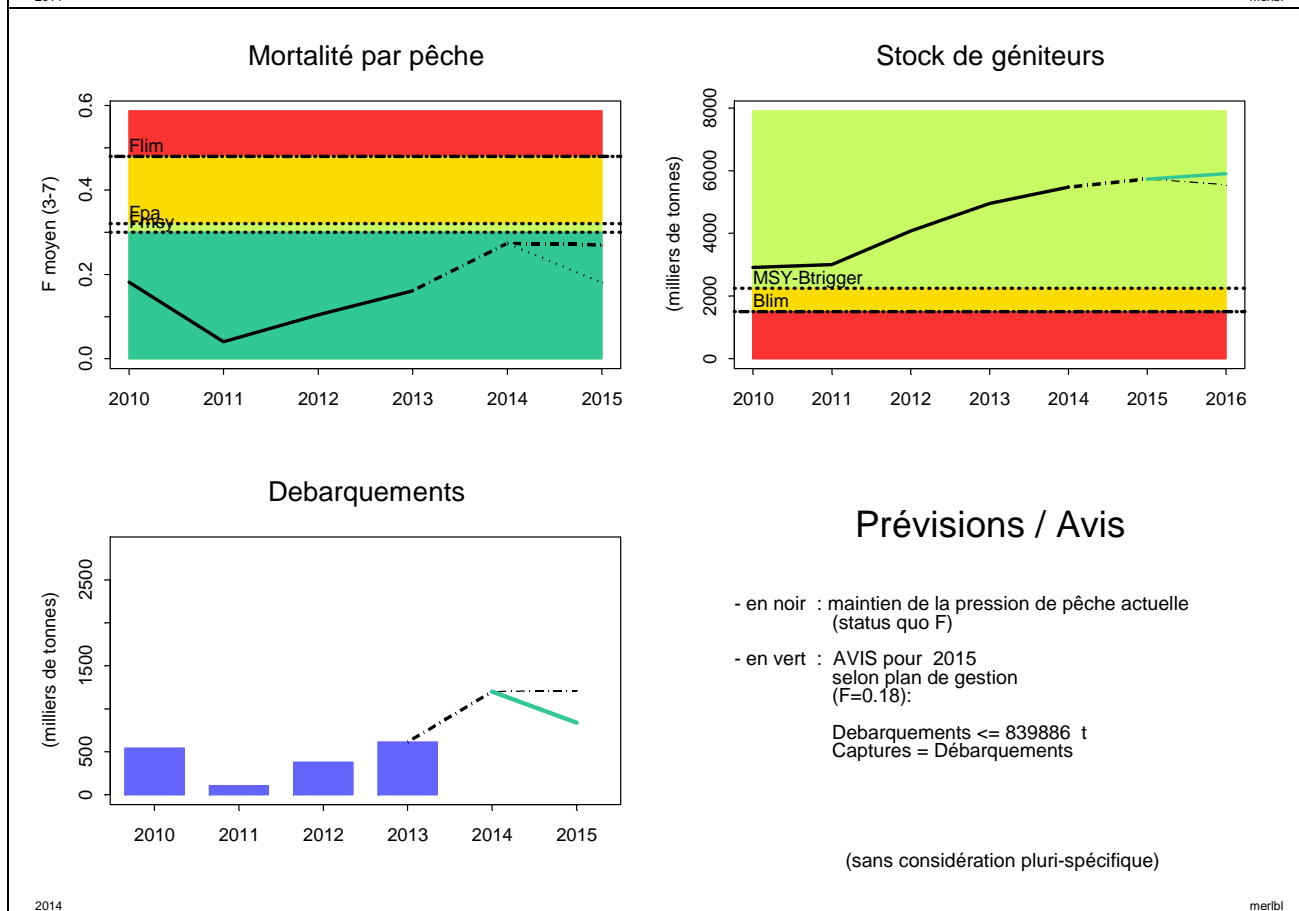
Résumé graphique des diagnostics et avis émis par le CIEM en 2014
 Présentation Alain Biseau (RBE/Expertises halieutiques)

Merlan bleu – (I-IX, XII et XIV)



2014

meribl



2014

meribl