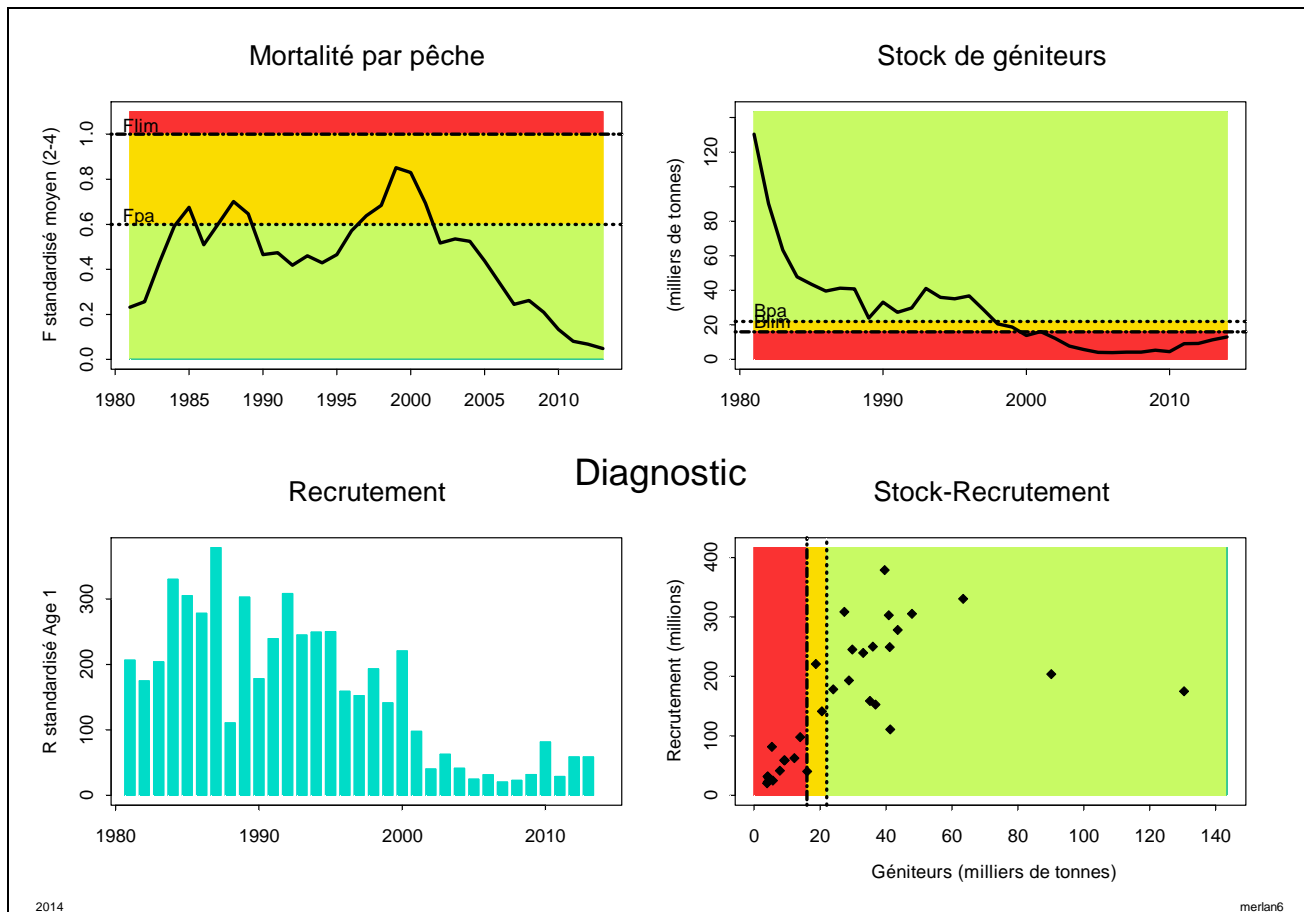


Merlan ó ouest Ecosse (VIa)

2014

Stock	B_{2014}/B_{pa}	Tendance B	F_{2013}/F_{pa}	Tendance F	F_{2013}/F_{msy}	F_{2013}/F_{plan}	$B_{2014}/MSY-B_{trigger}$
Merlan	0.59	↗	0.09	↘	?	sans objet	?



2014

merlan6

Capacité reproductrice réduite
Exploitation soutenable

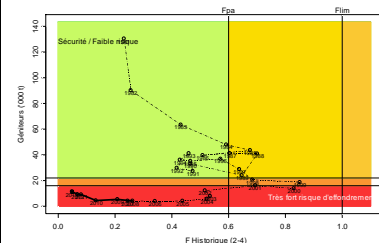
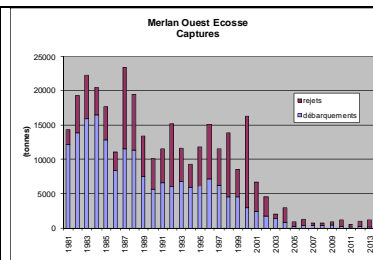
$[B < B_{lim}]$
 $[F < F_{pa}]$

Mortalité en baisse depuis 2000, très faible
Biomasse reste très faible (en légère augmentation)

Recrutements très faibles depuis 10 ans
Classe 2009 (et 2011) au-dessus de la moyenne

Rejets très importants (81% en 2013) inclus dans l'analyse

Le TAC ne régule pas les captures



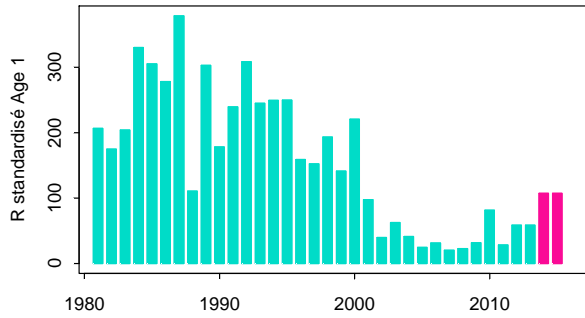
Avis pour 2015 : Bases et conséquences

Base :	2015	/F _{sq}	TAC 2015
Approche de précaution : Captures les plus faibles possibles + amélioration du diagramme d'exploitation (des langoustiniers)			

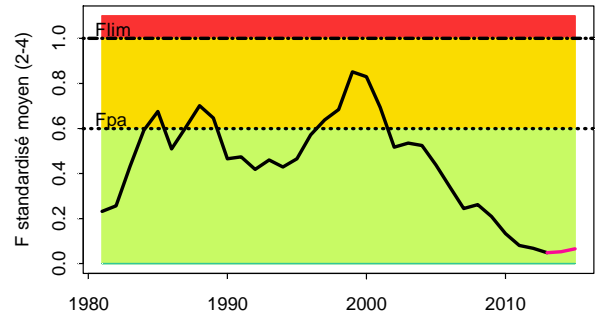
CSTEP : OK

Merlan ó ouest Ecosse (VIa)

Recrutement

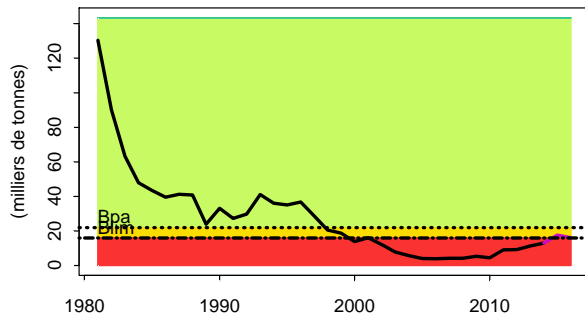


Mortalité par pêche

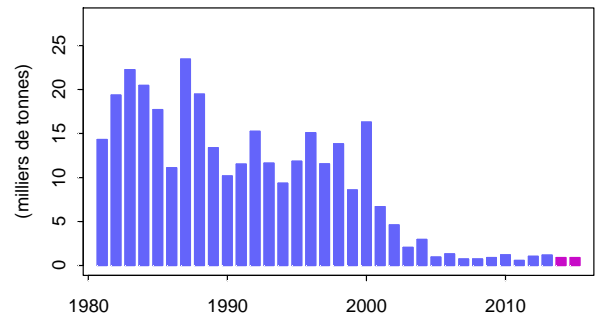


Prévisions (status quo)

Stock de géniteurs



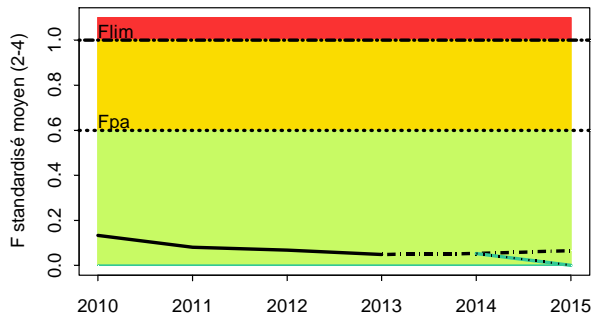
Captures



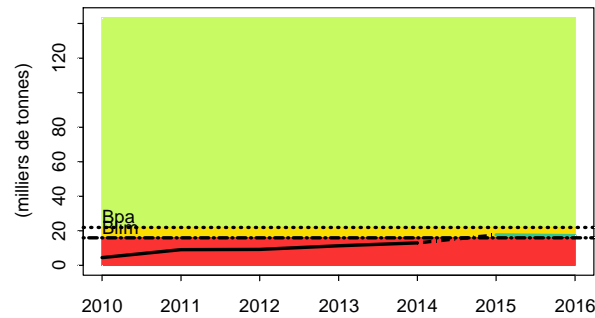
2014

merlan6

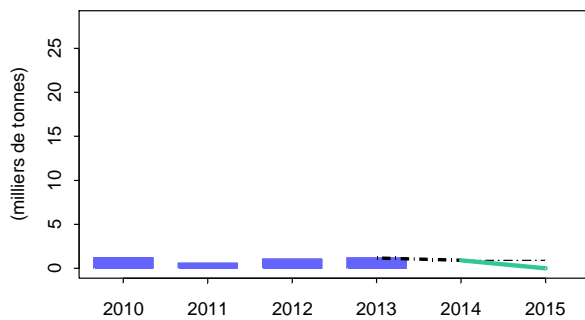
Mortalité par pêche



Stock de géniteurs



Captures



Prévisions / Avis

- en noir : maintien de la pression de pêche actuelle (status quo F)
- en vert : AVIS pour 2015
 Considérations de Précaution
 Plus petites captures possibles
 Captures = 0 t

(sans considération pluri-spécifique)

2014

merlan6