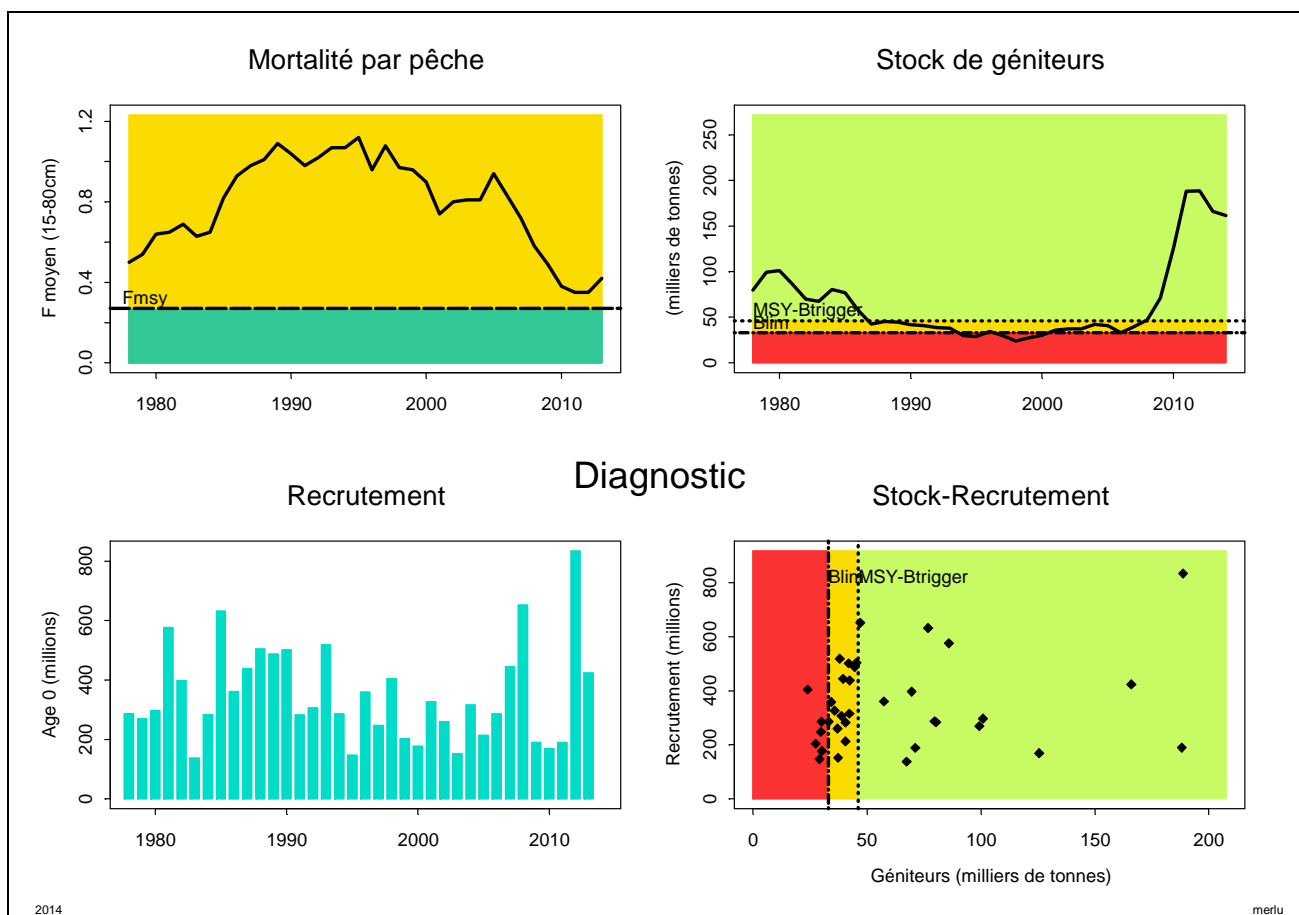


Merlu – stock nord (II+III+IV+V+VI+VII+VIIIabd)

2014

Stock	B_{2014}/B_{pa}	Tendance B	F_{2013}/F_{pa}	Tendance F	F_{2013}/F_{msy}	F_{2013}/F_{plan}	$B_{2014}/MSY-B_{trigger}$
Merlu	3.50	↘	?Ref?	↘+	1.56	?	3.50



Exploitation non maximale [$F > F_{msy}$]
Pleine capacité reproductrice [$B > B_{pa}$]
Compatible avec RMD [$B > MSY-B_{trigger}$]

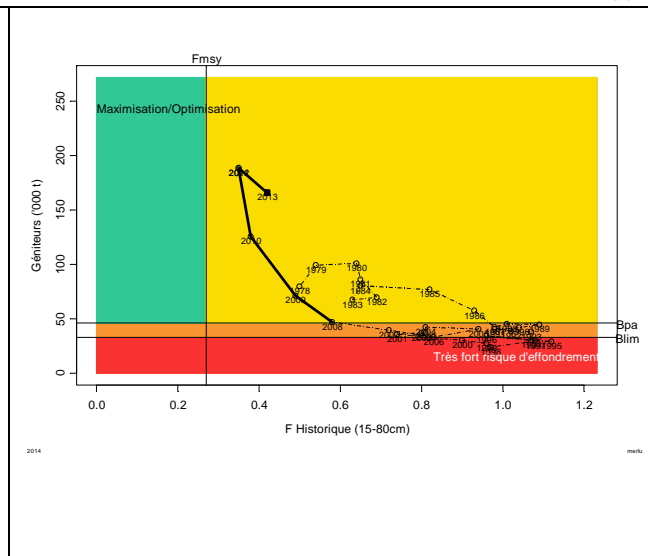
Très forte hausse de la biomasse entre 2006 et 2012.
 Légère baisse depuis.

Mortalité par pêche en baisse depuis 2006 (légère hausse en 2013)

Recrutements 2009-2011 faibles. Recrutement 2012 le plus fort de la série.

Rejets importants (~20%), partiellement inclus dans l'analyse.

Débarquements >> TAC



Avis pour 2015 : Bases et conséquences

Base :	2015	/ F_{sq}	TAC 2015
Approche MSY :	F_{msy} en 2015	Débarquements ≤ 78 457 t	-29%
			-4%

CSTEP :? [section non mise à jour]



Résumé graphique des diagnostics et avis émis par le CIEM en 2014
 Présentation Alain Biseau (RBE/Expertises halieutiques)

Version originale des avis CIEM sur www.ices.dk
 Voir aussi : <http://www.ifremer.fr/peche>