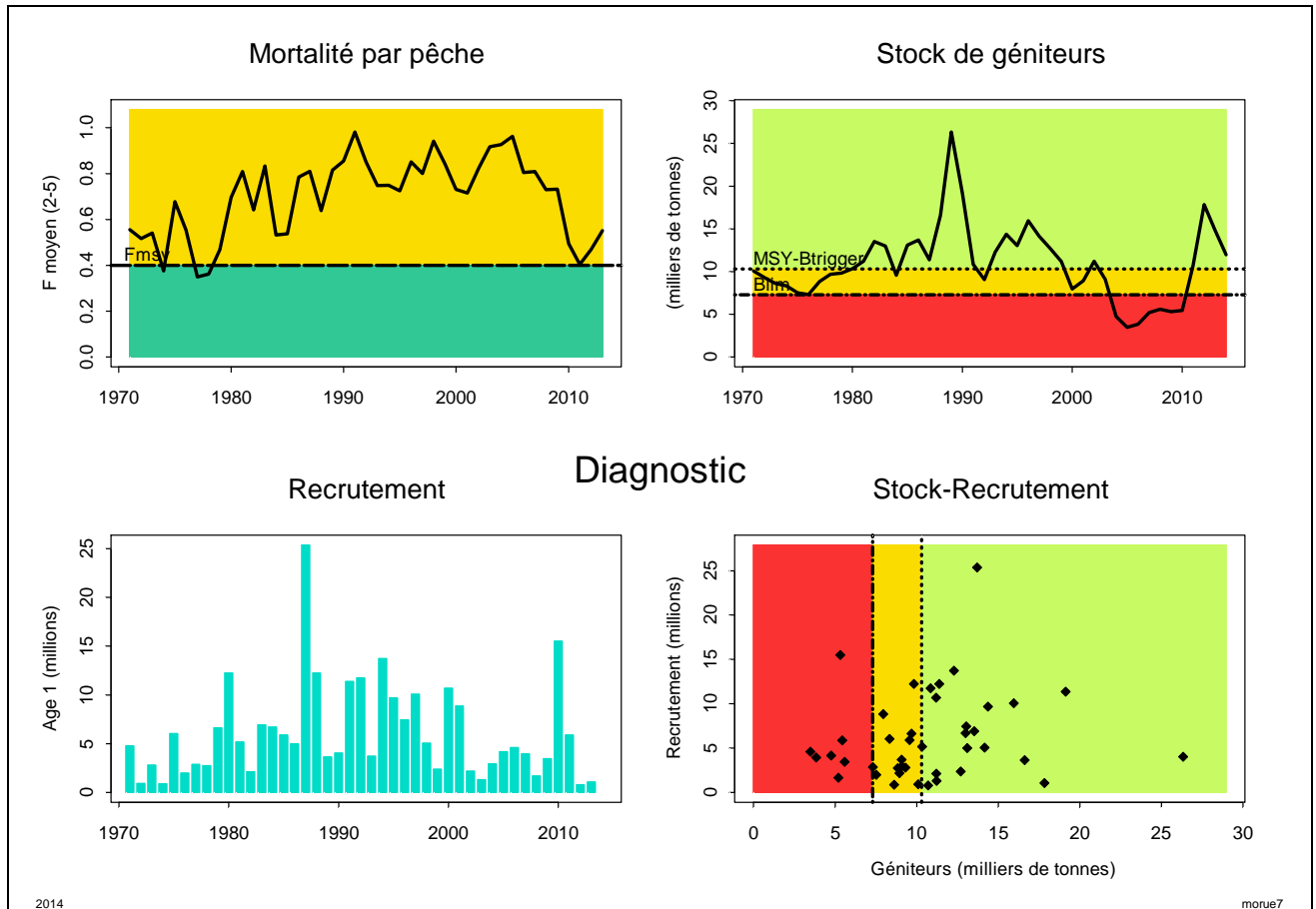


Morue - mer Celtique (VIIe-k)

2014

Stock	B_{2014}/B_{pa}	Tendance B	F_{2013}/F_{pa}	Tendance F	F_{2013}/F_{msy}	F_{2013}/F_{plan}	$B_{2014}/MSY-B_{trigger}$
Morue	1.16	↘	?Ref?	↗	1.38	sans objet	1.16



2014

Pleine capacité reproductrice [B>B_{pa}]
Compatible avec RMD [B>MSY-B_{trigger}]
Exploitation non maximale [F>F_{msy}]

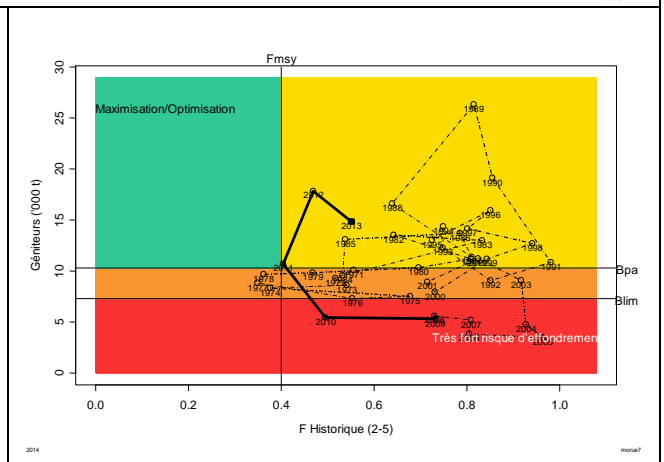
Stock (et pêcherie) très dépendants des recrutements
 Très forte classe 2009

Forte baisse de la mortalité par pêche entre 2005 et 2012 ;
 en hausse depuis.

Biomasse en baisse

Rejets <10% en 2013

Classe 2013 (recrutement 2014) probablement très forte



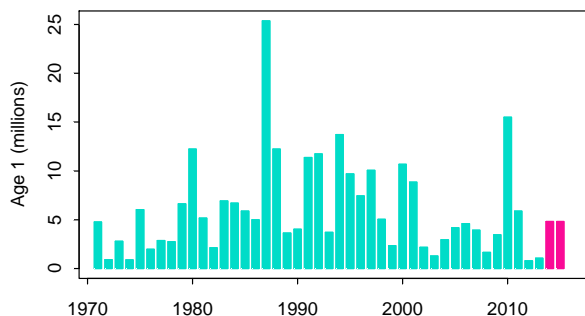
Avis pour 2015 : Bases et conséquences

Base :	2015	/F _{sq}	TAC 2015
Approche MSY :	$F_{msy} * B_{2014} / B_{trigger}$	Débarquements ≤ 4 024 t Rejets non inclus	-22% -41%

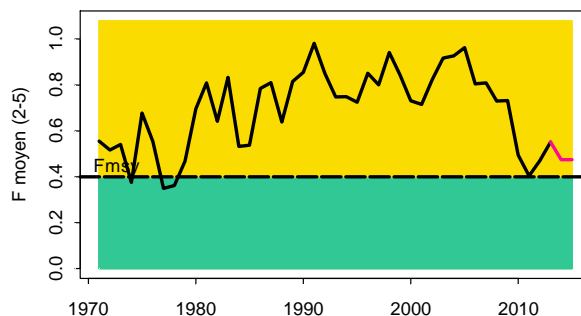
CSTEP : OK [avant la correction de septembre !]

Morueó mer Celtique (VIIe-k)

Recrutement

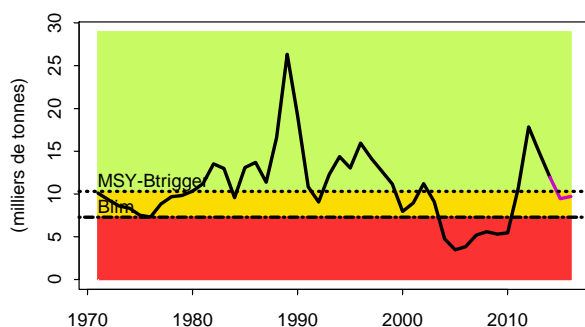


Mortalité par pêche

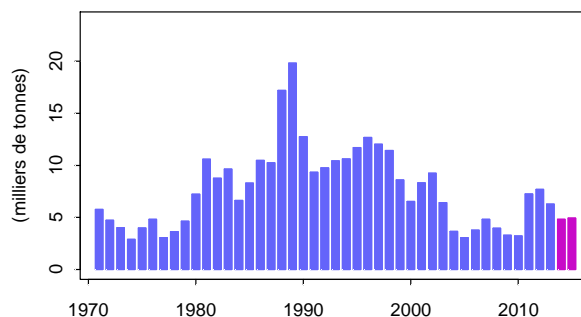


Prévisions (status quo)

Stock de géniteurs



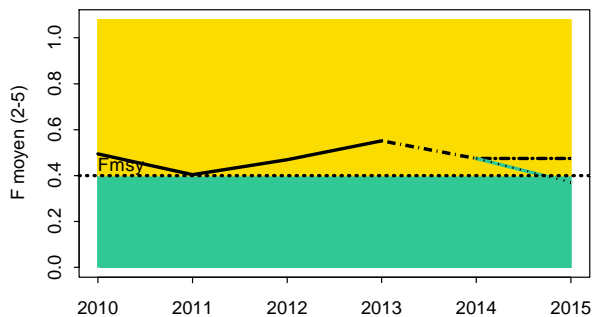
Débarquements



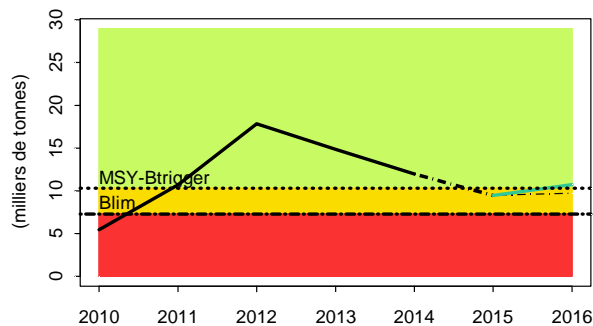
2014

morue7

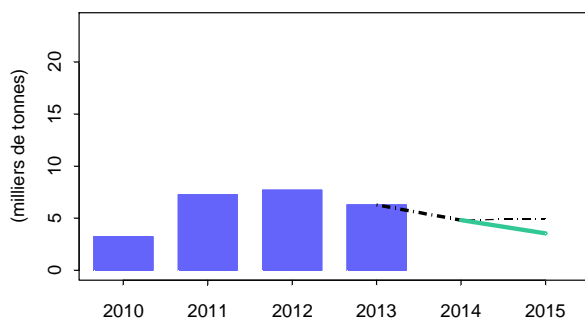
Mortalité par pêche



Stock de géniteurs



Débarquements



Prévisions / Avis

- en noir : maintien de la pression de pêche actuelle (status quo F)
- en vert : AVIS pour 2015
MSY : (Fmsy (0.40)) :
- Débarquements < 3544 t
- Rejets non pris en compte

(sans considération pluri-spécifique)

2014

morue7