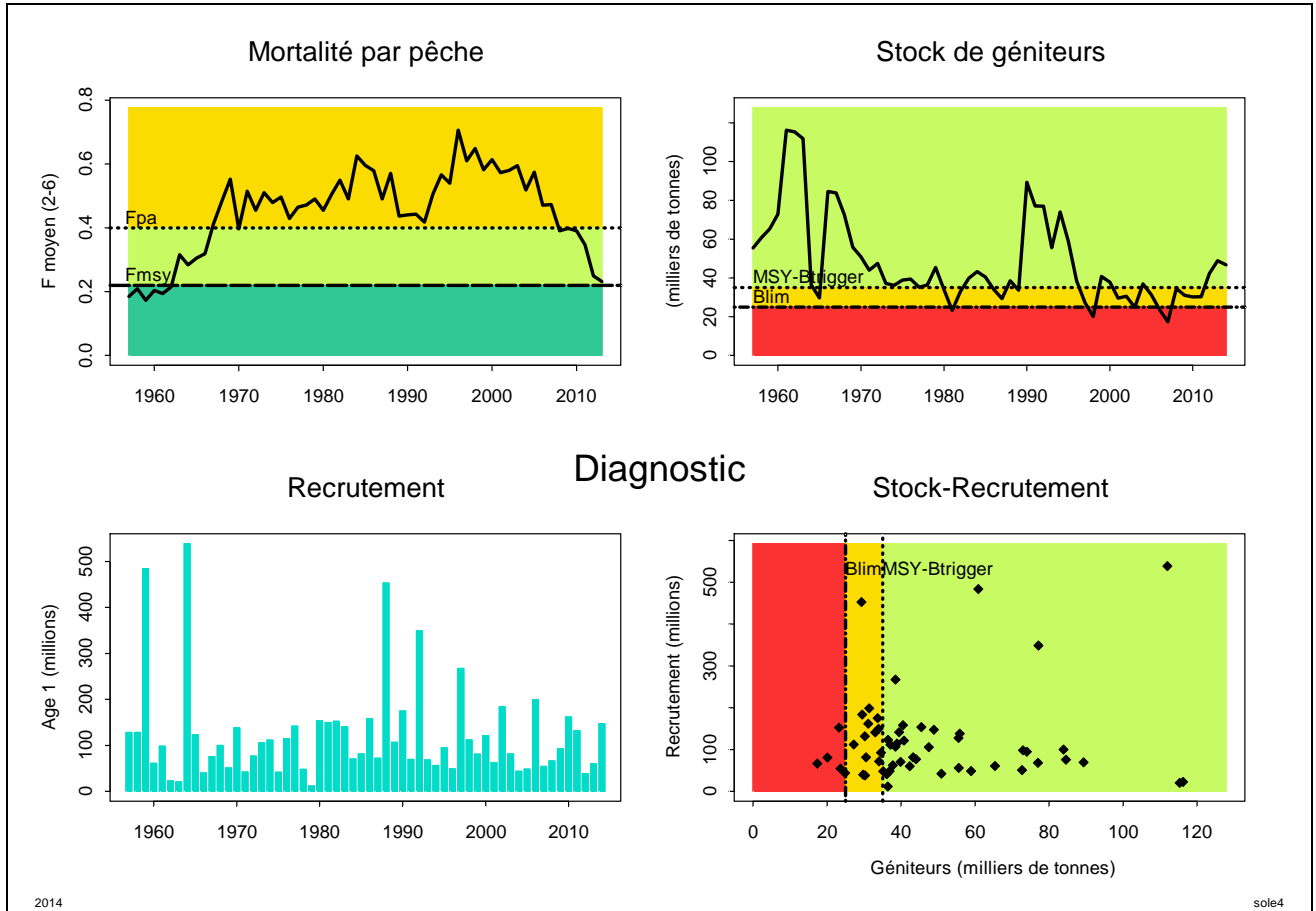


Sole ó mer du nord (IV)

2014

Stock	B_{2014}/B_{pa}	Tendance B	F_{2013}/F_{pa}	Tendance F	F_{2013}/F_{msy}	F_{2013}/F_{plan}	$B_{2014}/MSY-B_{trigger}$
Sole	1.34	↗-	0.58	↘	1.05	1.05	1.34



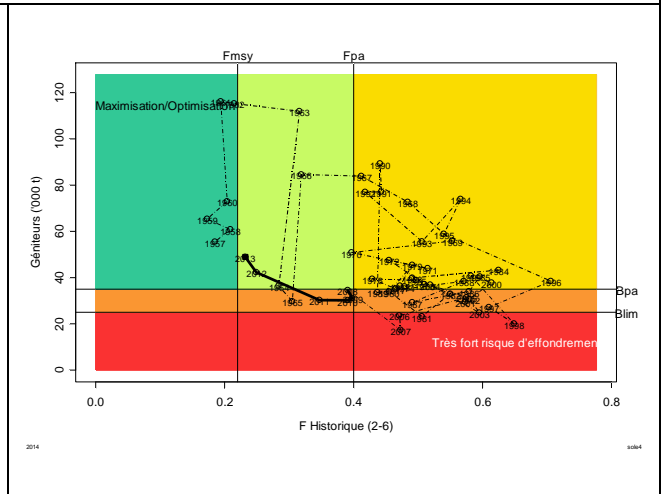
2014

Plaine capacité reproductive [$B > B_{pa}$]
Compatible avec RMD [$B > MSY-B_{trigger}$]
Exploitation soutenable [$F < F_{pa}$]
Exploitation non maximale [$F \sim F_{msy}$]
Plan [$F > F_{plan}$]

Mortalité par pêche en baisse depuis 1995. Très proche de F_{msy} en 2013.
 Biomasse de reproducteurs fluctuant autour de B_{pa}

Forts recrutements occasionnels entraînant des pics de biomasse de géniteurs.

Plan considéré en accord avec l'approche de précaution



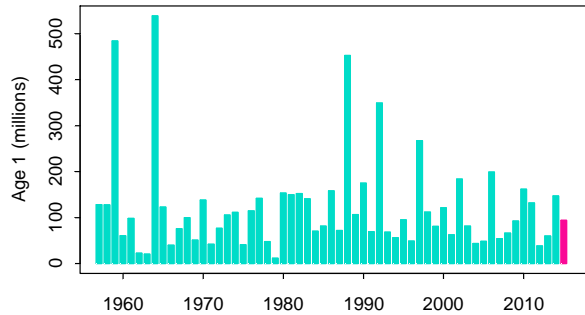
Avis pour 2015 : Bases et conséquences
[révisé en novembre 2014 sur la base d'information sur le recrutement 2014]

Base :	2015	/ F_{sq}	TAC 2015
Selon Plan de gestion :	F_{plan} (F_{msy})	Débarquements $\leq 11\ 365$ t Rejets non pris en compte	-5% -5%

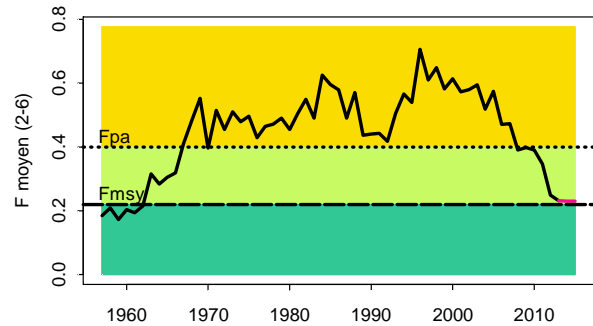
CSTEP : OK (avant révision)

Sole ó mer du nord (IV)

Recrutement

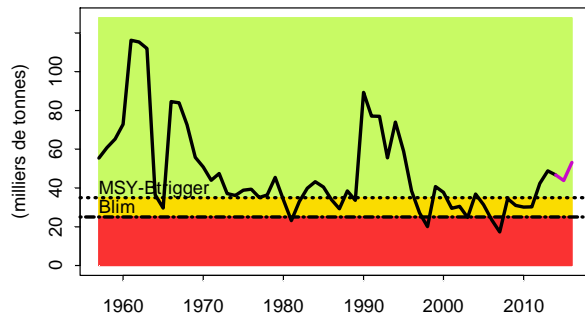


Mortalité par pêche

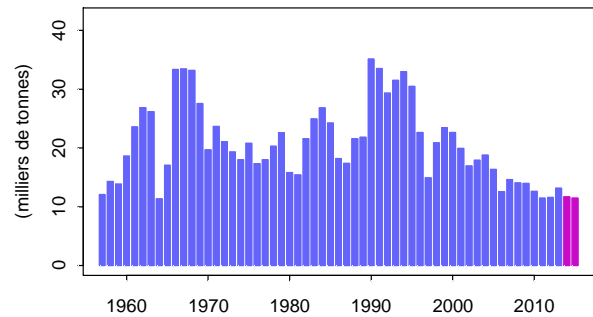


Prévisions (status quo)

Stock de géniteurs



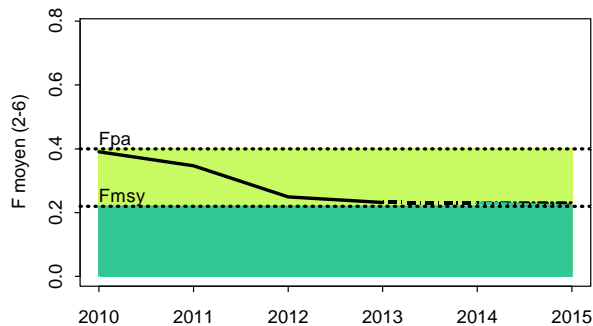
Débarquements



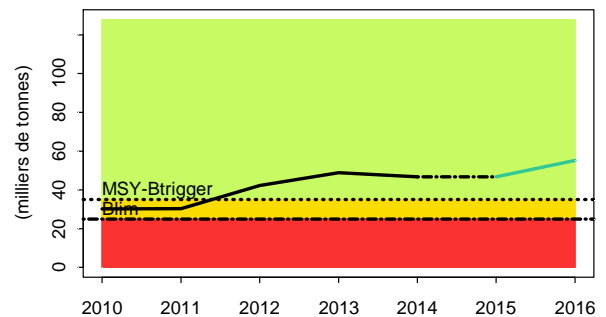
2014

sole4

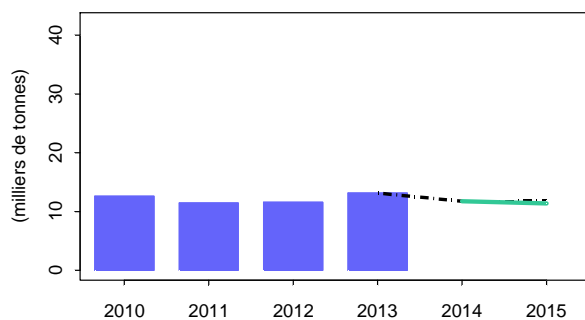
Mortalité par pêche



Stock de géniteurs



Débarquements



Prévisions / Avis

- en noir : maintien de la pression de pêche actuelle (status quo F)
- en vert : AVIS pour 2015 selon plan de gestion (Fmsy (0.22)):
Débarquements < 11365 t
Rejets non pris en compte

(sans considération pluri-spécifique)

2014

sole4