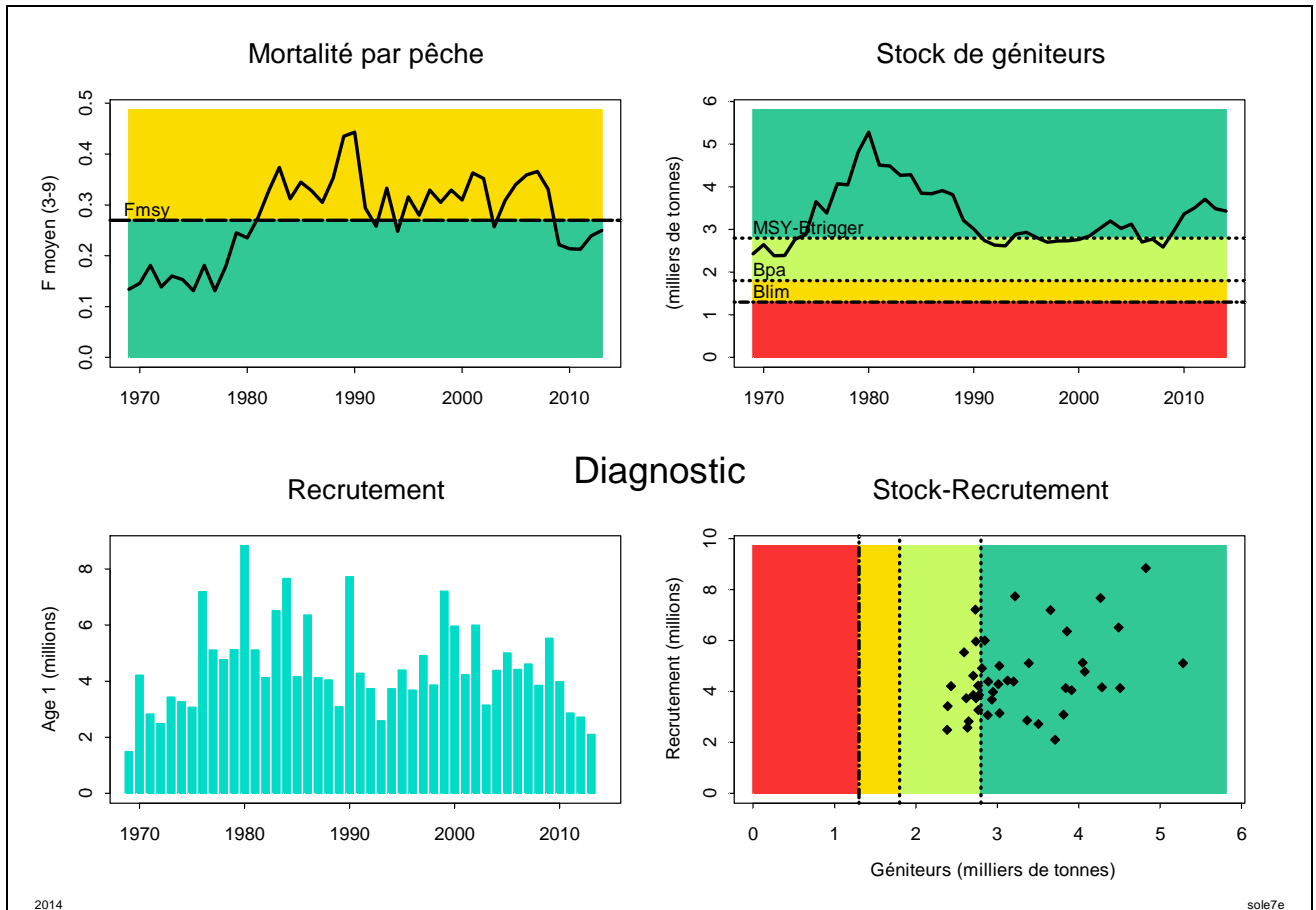


Sole ó Manche ouest (VIIe)

2014

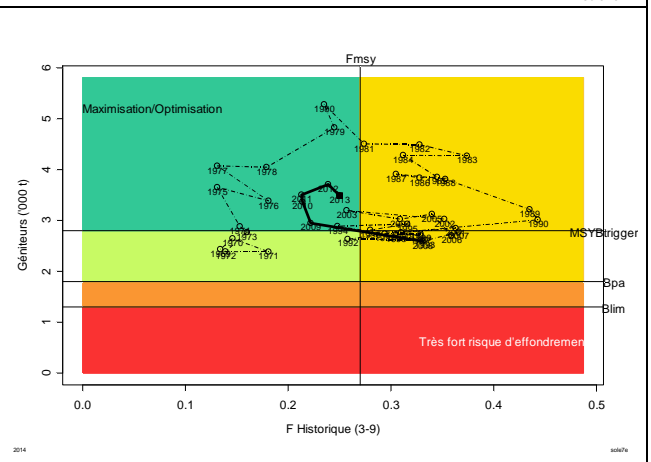
Stock	B_{2014}/B_{pa}	Tendance B	F_{2013}/F_{pa}	Tendance F	F_{2013}/F_{msy}	F_{2013}/F_{plan}	$B_{2014}/MSY-B_{trigger}$
Sole	1.91	➔-	?Ref?	↗	0.93	0.93	1.23



2014

Pleine capacité reproductrice [B>Bpa]
Compatible avec RMD [B>MSY-B_{trigger}]
Exploitation maximale durable (RMD) [F<F_{msv}]
Plan [F<F_{plan}]

Mortalité par pêche fluctuante autour de F_{msy} depuis le début des années 90.
 Biomasse en légère baisse
 Classes 2010- 2012 inférieures à la moyenne
 Rejets négligeables
 Plan de gestion : F vers F_{cible} (0.27 [=F_{msy}]) pas encore évalué



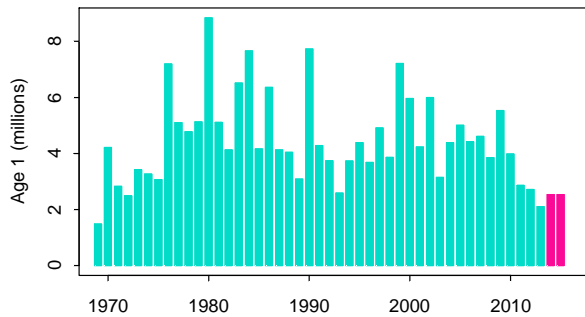
Avis pour 2015 : Bases et conséquences

Base :		2015	/ F _{sq}	TAC 2015
Approche MSY :	F _{msy} en 2015	Débarquements ≤ 851 t Captures = Débarquements	+8%	+2%

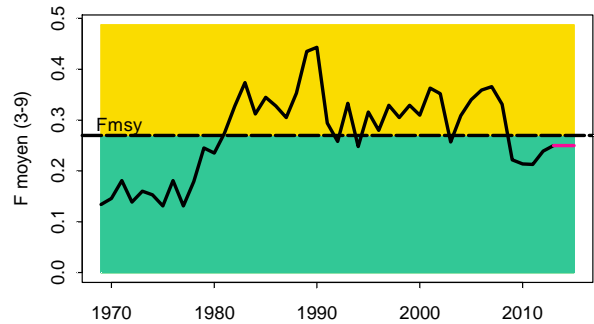
CSTEP : OK

Sole ó Manche ouest (VIIe)

Recrutement

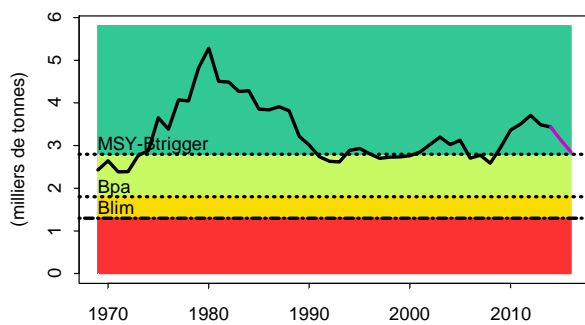


Mortalité par pêche

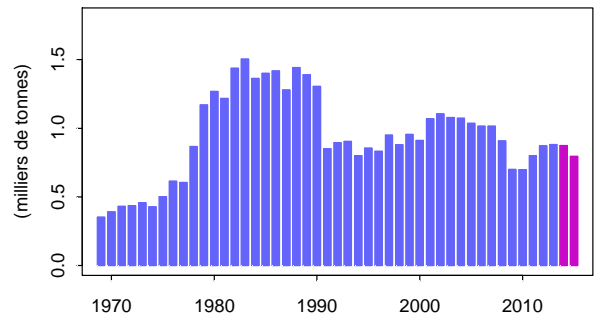


Prévisions (status quo)

Stock de géniteurs



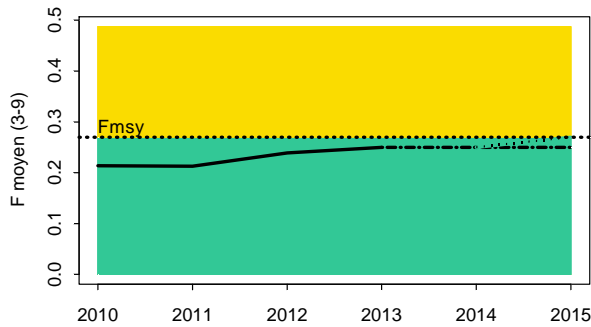
Débarquements



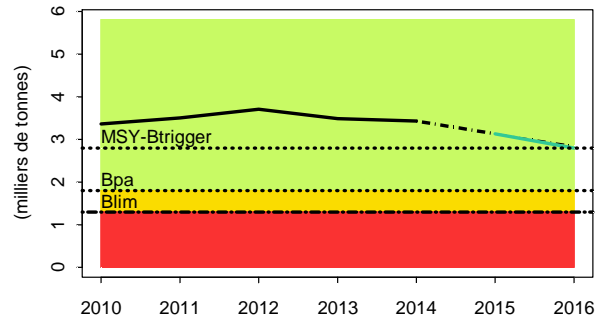
2014

sole7e

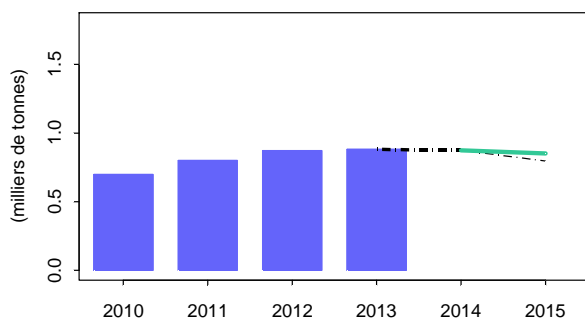
Mortalité par pêche



Stock de géniteurs



Débarquements



Prévisions / Avis

- en noir : maintien de la pression de pêche actuelle (status quo F)
- en vert : AVIS pour 2015
MSY (Fmsy (0.27)) :
Débarquements <= 851 t
Captures = Débarquements

(sans considération pluri-spécifique)

2014

sole7e