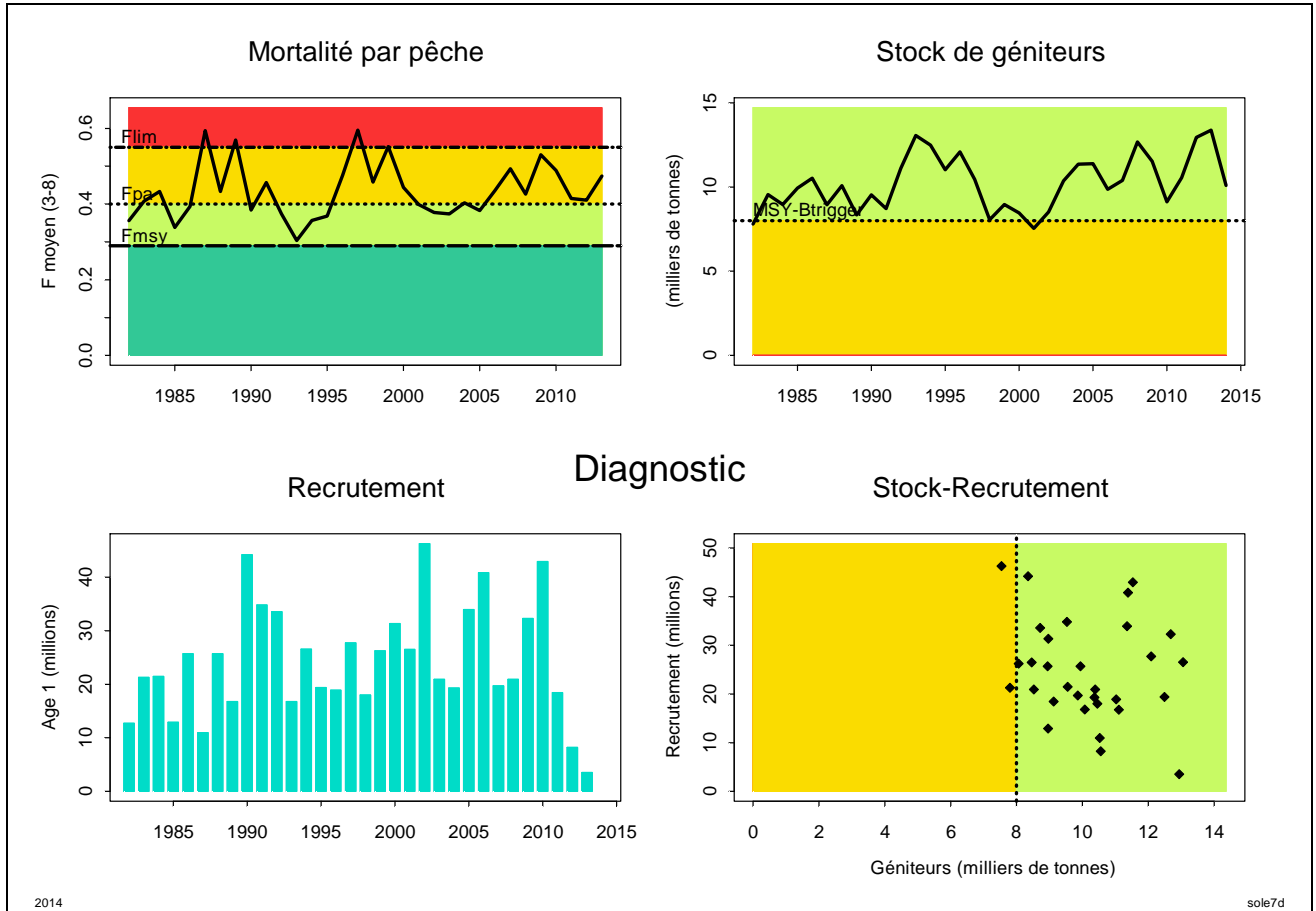


Sole ó Manche est (VIId)

2014

Stock	B_{2014}/B_{pa}	Tendance B	F_{2013}/F_{pa}	Tendance F	F_{2013}/F_{msy}	F_{2013}/F_{plan}	$B_{2014}/MSY-B_{trigger}$
Sole	1.26	↘	1.19	↗	1.63	sans objet	1.26



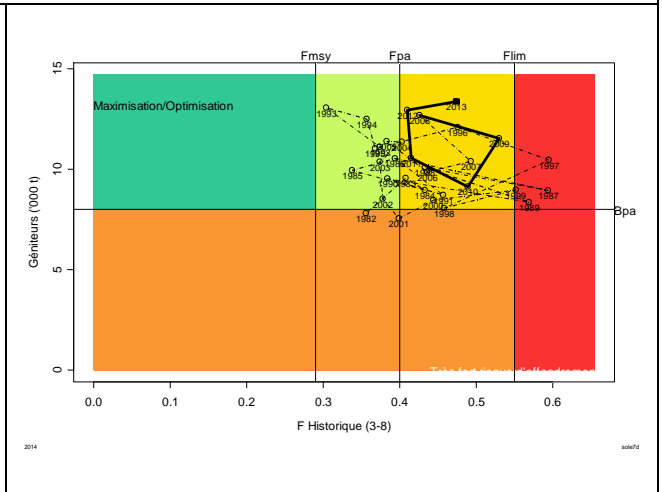
2014

Pleine capacité reproductive [$B > B_{pa}$]
Compatible avec RMD [$B > MSY-B_{trigger}$]
Risque d'exploitation non soutenable [$F > F_{pa}$]
Exploitation non maximale [$F > F_{msy}$]

Pas de plan de gestion
 Rejets de l'ordre de 10%

Recrutement récent relativement incertain (arrêt de la campagne anglaise)

Fluctuations de la biomasse de géniteurs (au-dessus de B_{pa})
 Mortalité par pêche supérieure à F_{pa} depuis 2005
 Pas de diminution récente



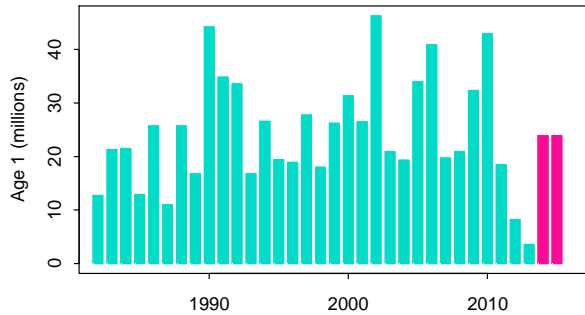
Avis pour 2015 : Bases et conséquences

Base :	2015	/ F_{sq}	TAC 2015
Approche MSY :	$F = F_{msy} * (SSB / MSY-B_{trigger})$	-37%	-60%
	Débarquements ≤ 1 931 t Rejets non pris en compte		

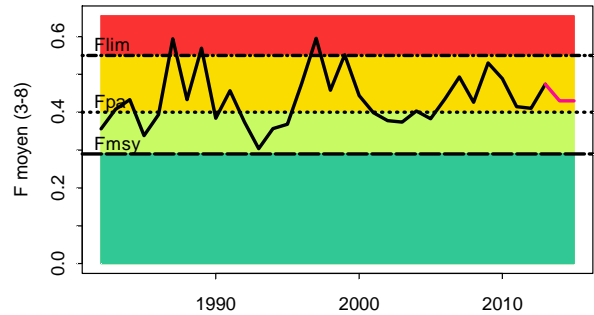
CSTEP : OK

Sole ó Manche est (VIIId)

Recrutement

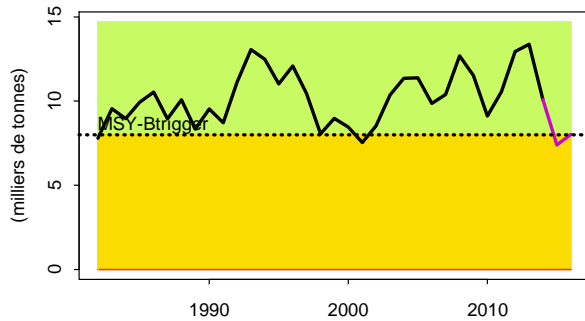


Mortalité par pêche

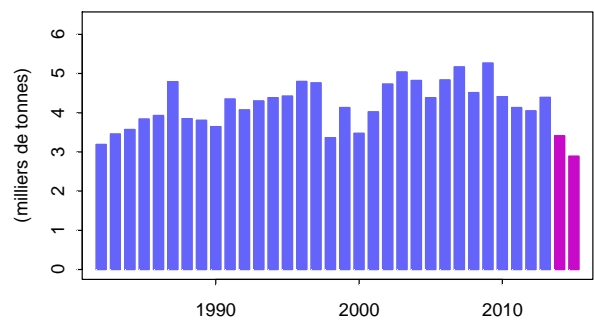


Prévisions (status quo)

Stock de géniteurs



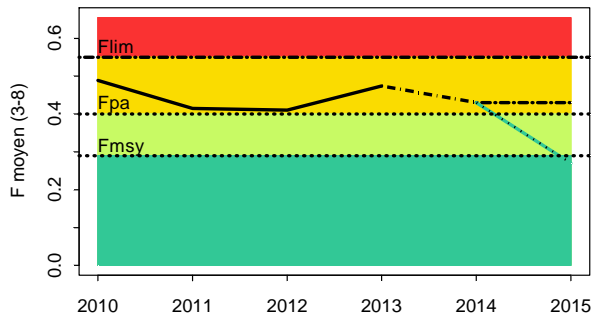
Débarquements



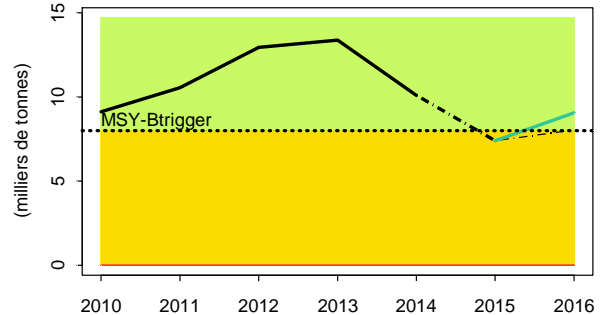
2014

sole7d

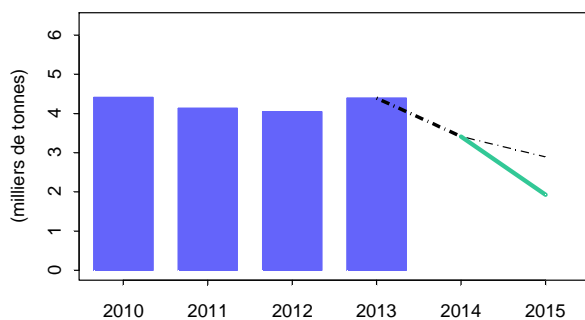
Mortalité par pêche



Stock de géniteurs



Débarquements



Prévisions / Avis

- en noir : maintien de la pression de pêche actuelle (status quo F)
- en vert : AVIS pour 2015 selon approche MSY ($F_{msy} \cdot B/MSY_{trigger}$) :
Débarquements < 1931 t
Rejets non pris en compte

(sans considération pluri-spécifique)

2014

sole7d