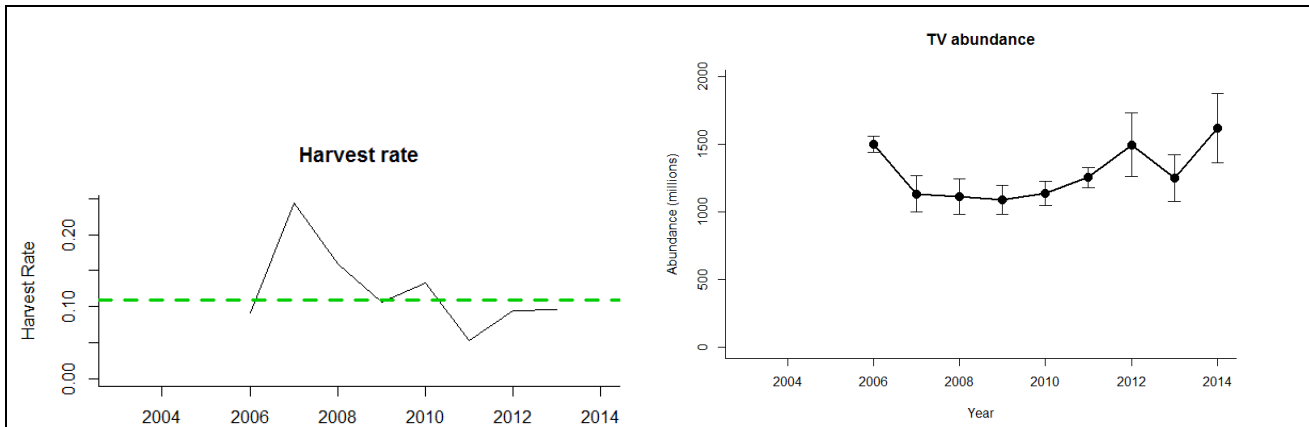


Langoustine – Smalls (FU 22)

2014

Stock	B_{2014}/B_{pa}	Tendance B	F_{2013}/F_{pa}	Tendance F	F_{2013}/F_{msy}	F_{2013}/F_{plan}	$B_{2014}/MSY-B_{trigger}$
Langoustine Smalls	?B?Ref?	→	?Ref?	→		sans objet	?



Estimation du taux d'exploitation (gauche) et de l'abondance du stock (droite) par campagne vidéo

Evaluation basée sur campagne video

Stock considéré exploité au RMD

($F_{msy} = F_{35\%} \sim HR=10.9\%$)

Stock stable.

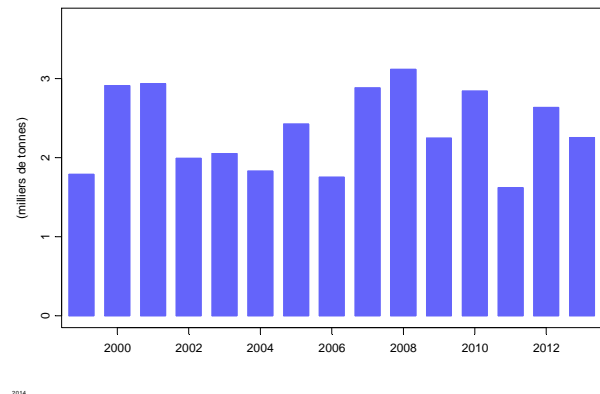
Diminution du taux d'exploitation entre 2007 et 2011.

Rejets assez faibles (15% en poids, 18% en nombre).

Survie estimée à 25%

Zone TAC >> zone stock

Débarquements



Avis pour 2015 : Bases et conséquences

Base :		2014 - 2015	/ Fsq	Deb 2013
Approche MSY	F_{msy}	Débarquements ≤ 3 409 t [captures ≤ 3 797 t]		+51%