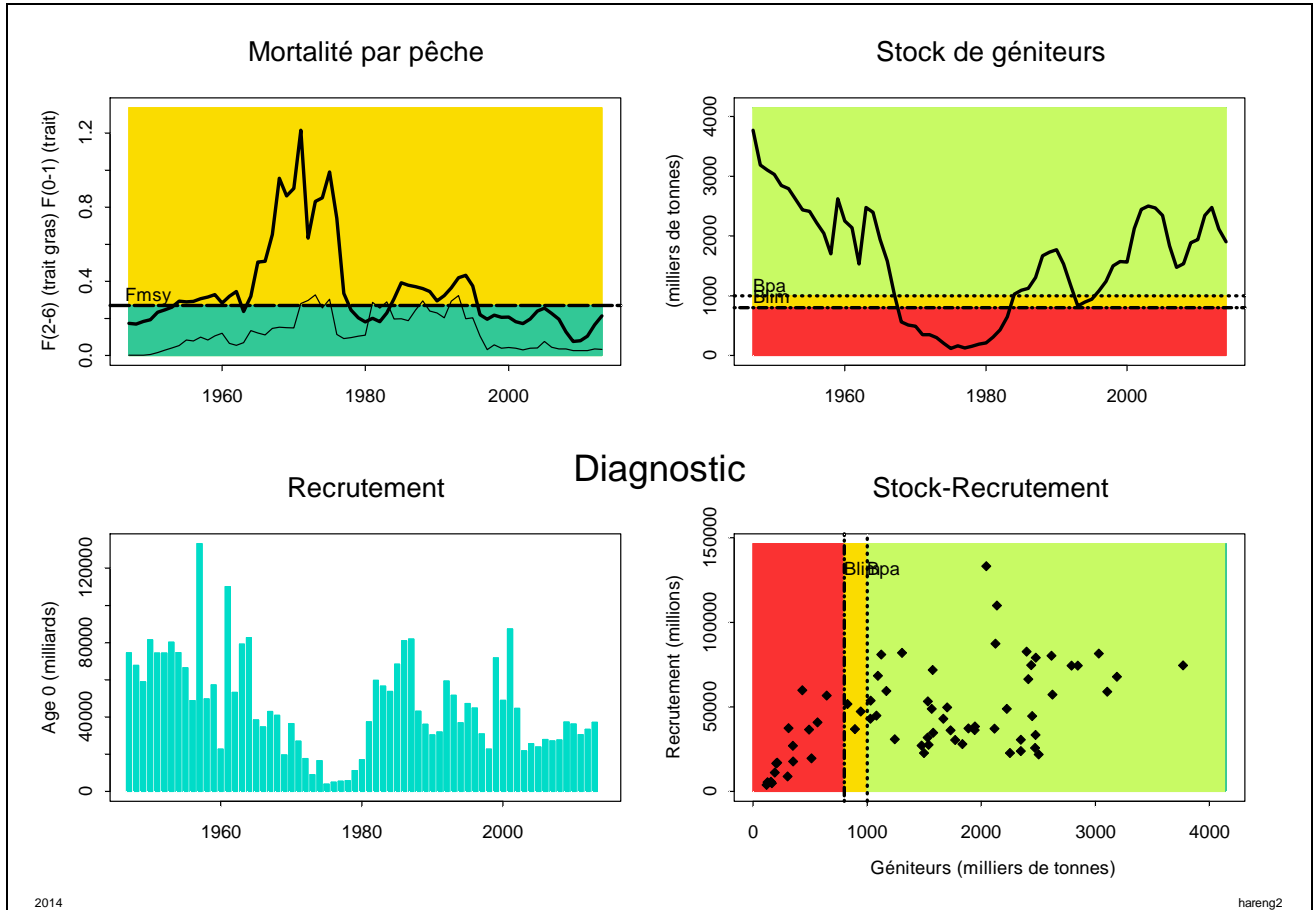


# Hareng ó mer du nord + Manche est (IIIa+IV+VIId)

2014

Stock	$B_{2014}/B_{pa}$	Tendance B	$F_{2013}/F_{pa}$	Tendance F	$F_{2013}/F_{msy}$	$F_{2013}/F_{plan}$	$B_{2014}/MSY-B_{trigger}$
Hareng	1.90	↘	?Ref?	↗	0.79	0.86 adultes	?



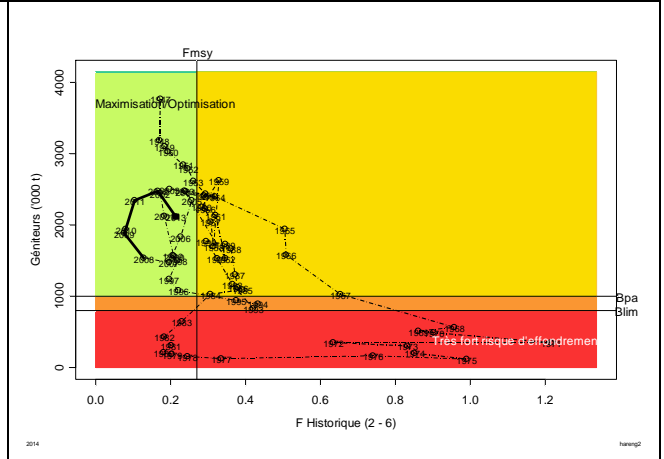
**Pleine capacité reproductive**  
**Exploitation maximale durable (RMD)**  
**Plan**

$[B > B_{pa}]$   
 $[F < F_{msy}]$   
 $[F < F_{plan}]$

Depuis 2002 recrutements les plus faibles depuis les années 70.  
 Stock toujours considéré dans une phase de faible productivité.

Biomasse globalement en hausse.  
 Mortalité par pêche faible ( $< F_{msy}$  depuis 1996). En hausse depuis 2010

Rejets considérés comme négligeables



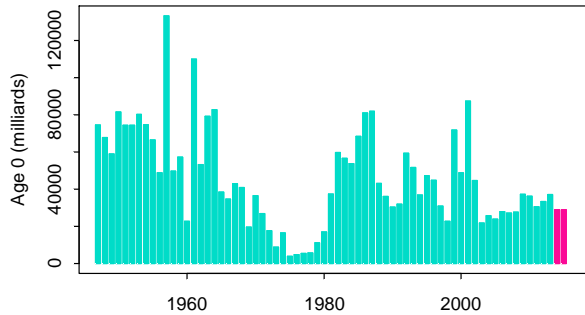
## Avis pour 2015 : Bases et conséquences

Base :	2015	/ $F_{2013}$	TAC 2015
Selon Plan de gestion :	$F_{plan}$ (0.25)	Débarquements (Flott A) $\leq 429\ 797$ t Total = 461 664 t Captures = débarquements	-4% -9%

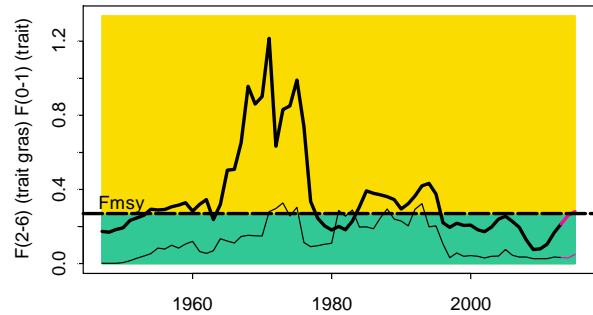
CSTEP : OK

# Hareng ó mer du nord + Manche est (IIIa+IV+VIId)

Recrutement

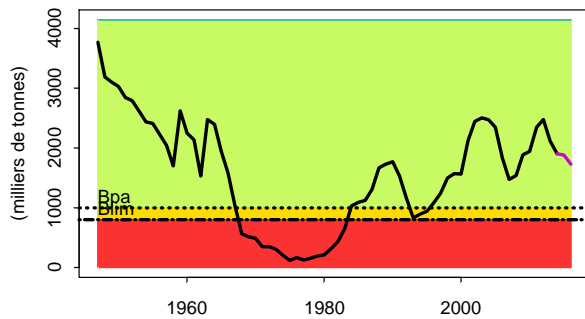


Mortalité par pêche

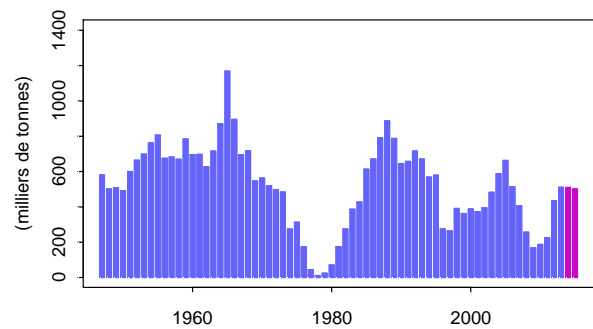


## Prévisions (TAC roll over)

Stock de géniteurs



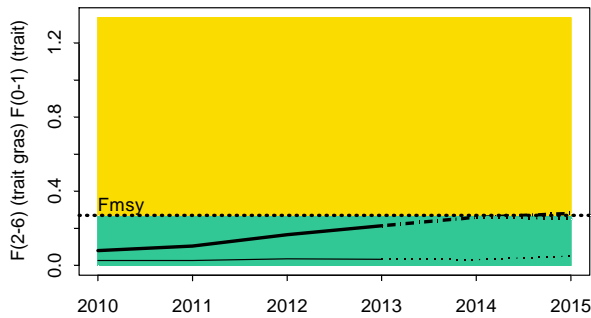
Debarquements



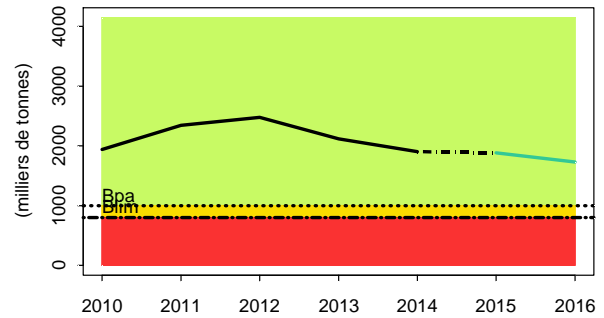
2014

hareng2

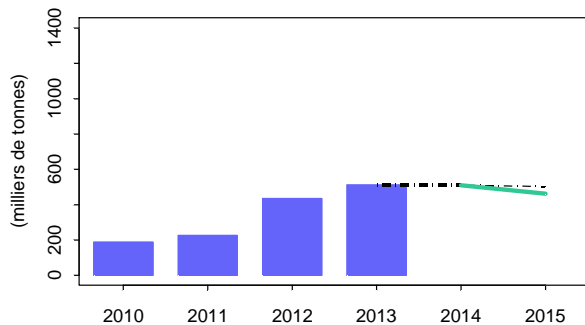
Mortalité par pêche



Stock de géniteurs



Debarquements



## Prévisions / Avis

- en noir : maintien du TAC actuel

- en vert : AVIS pour 2015  
selon plan de gestion  
(Fplan = 0.25) :

Debarquements < 461664 t  
Débarquements Flott A < 429 797 t  
Captures = Débarquements

(sans considération pluri-spécifique)

2014

hareng2