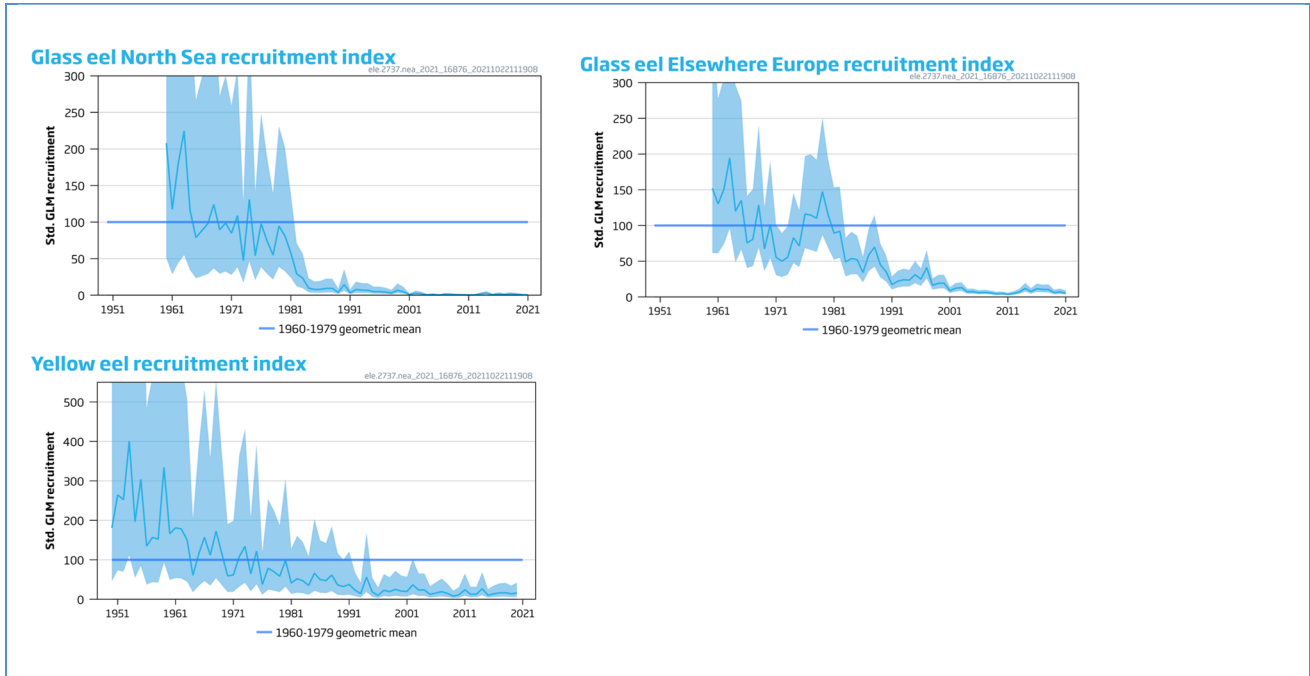


Diagnostic



Anguille de l'Atlantique et de la Méditerranée

Mise à jour :
2021



Diagnostic : Le diagnostic pour ce stock est qualitatif et basé sur l'évolution de divers indices d'abondance à différents stades de développement (civelles, anguilles jaunes). Ces indices sont en baisse quasi continue depuis le début de la série (1960) et sont depuis une vingtaine d'années à des niveaux très faibles.

	Statut	B/B _{pa}	F/F _{pa}	F/F _{msy}	F/F _{plan}	B/MSY-B _{trigger}
2019	Effondré		?F?Ref?	?F?Ref?		
2020	Effondré		?F?Ref?	?F?Ref?		
2021	Effondré		?F?Ref?	?F?Ref?		

Evolution du stock selon l'évaluation réalisée en 2021

Le stock est considéré dans un état critique. La pêche impacte tous les stades à des niveaux variés selon les régions. Les autres activités anthropiques (barrages, stations de pompage, pollutions, pertes d'habitat...) ont également un fort impact.

Avis : Le CIEM recommande l'absence de capture (récréative et professionnelle), incluant les captures de civelles pour le repeuplement et pour l'aquaculture et la réduction / élimination de toutes les autres sources de mortalités anthropiques (barrages, stations de pompage, pollution) affectant la production et l'échappement d'anguilles argentées.