

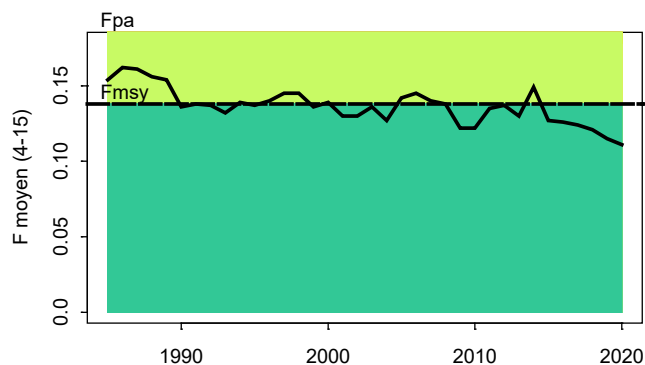
Diagnostic



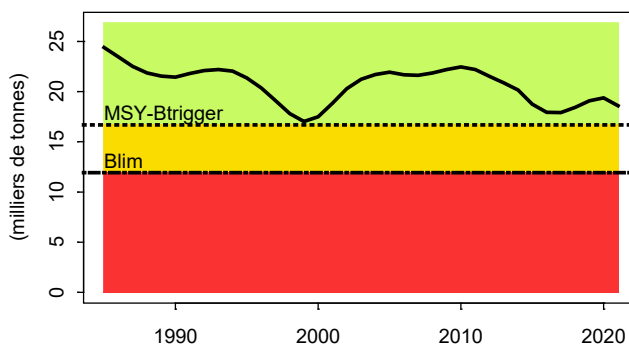
Bar du golfe de Gascogne

Mise à jour :
2021

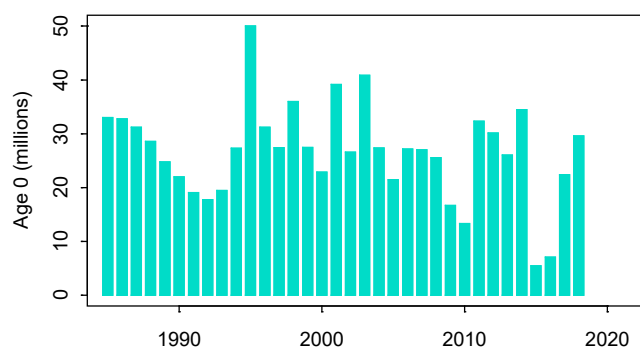
Mortalité par pêche



Stock de géniteurs

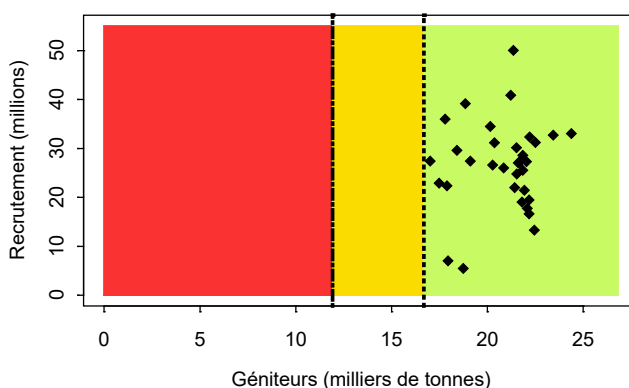


Recrutement



Diagnostic

Stock-Recrutement



2021

bar8

Diagnostic : La mortalité par pêche est en baisse, inférieure au niveau permettant d'atteindre le rendement maximal durable (F_{msy}) depuis 2018. La quantité de reproducteurs est fluctue légèrement, au-dessus de la biomasse de précaution (B_{pa}). Les recrutements 2015 et 2016 sont estimés très faibles.

Les rejets considérés négligeables. Les prélèvements de la pêche récréative sont estimés à 686 tonnes en 2020 (soit 24% du total). NB. La définition des unités de stock de cette espèce reste incertaine.

	Statut	B/B_{pa}	F/F_{pa}	F/F_{msy}	F/F_{plan}	$B/MSY-B_{trigger}$
2019	En bon état	1.14	0.65	0.98		1.14
2020	En bon état	1.16	0.62	0.93		1.16
2021	En bon état	1.11	0.60	0.90		1.11

Evolution du stock selon l'évaluation réalisée en 2021

Le stock est estimé dans ses limites biologiques de sécurité ; il est donc considéré en bon état.

Avis : Le CIEM recommande que, dans le cadre de l'approche RMD, la mortalité par pêche en 2022 soit réduite au niveau de F_{msy} , ce qui correspond à des prélèvements totaux (commerciaux et récréatifs) de 3422 t.

Diagnostic

NB. Cette espèce n'est pas gérée par un TAC, mais par des plafonds de capture par métier et une limitation des prélèvements de la pêche récréative.