

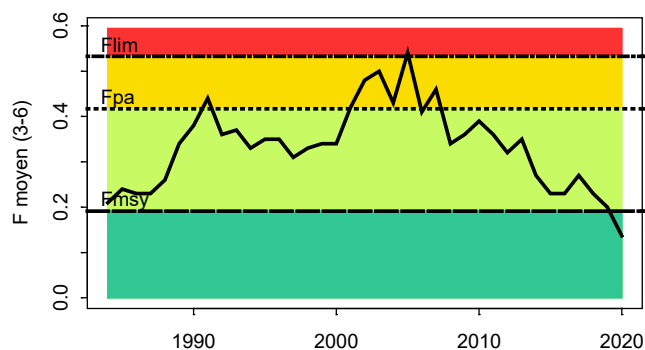
# Diagnostic



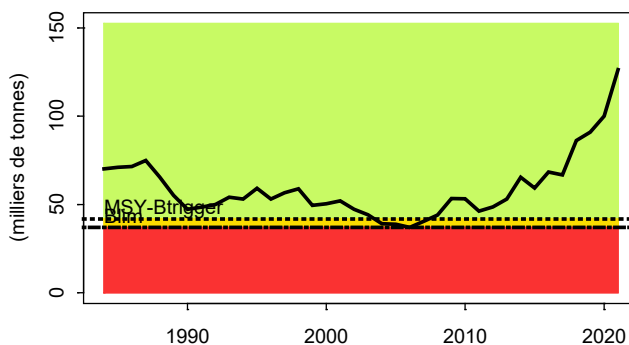
## Cardine de la mer Celtique et du golfe de Gascogne

Mise à jour :  
**2021**

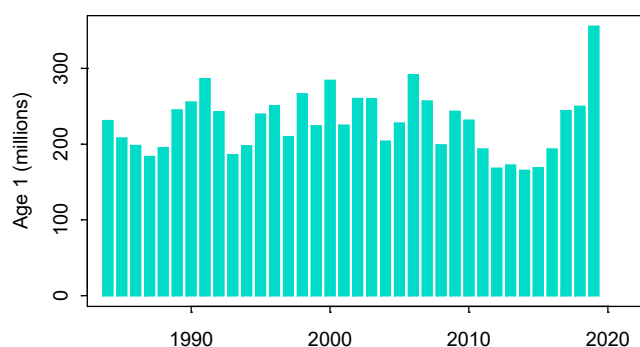
Mortalité par pêche



Stock de géniteurs

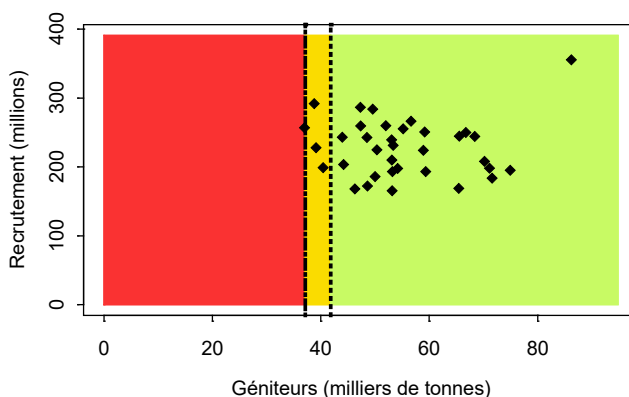


Recrutement



### Diagnostic

Stock-Recrutement



2021

cardine78

**Diagnostic** : La mortalité par pêche est en baisse depuis le milieu des années 2000, et est inférieure, en 2020, à la mortalité permettant d'atteindre le rendement maximal durable ( $F_{msy}$ ). La quantité de reproducteurs est en forte hausse depuis 2005, très largement au-dessus de la biomasse de précaution ( $B_{pa}$ ). Les recrutements récents sont élevés, celui de 2019 étant estimé très fort.

Les rejets (7% en 2020) sont inclus dans l'évaluation et dans l'avis.

	Statut	$B/B_{pa}$	$F/F_{pa}$	$F/F_{msy}$	$F/F_{plan}$	$B/MSY-B_{trigger}$
2019	Surpêché	2.18	0.55	1.20	?	2.18
2020	Surpêché	2.40	0.48	1.05	?	2.40
<b>2021</b>	<b>En bon état</b>	<b>3.02</b>	<b>0.33</b>	<b>0.72</b>	?	3.02

Evolution du stock selon l'évaluation réalisée en 2021

Le stock est estimé largement dans ses limites biologiques de sécurité en ce qui concerne la biomasse de reproducteurs et exploité à un niveau permettant le rendement maximal durable ( $F_{msy}$ ) ; il est donc considéré en bon état.

# Diagnostic

**Avis** : Le CIEM recommande que, dans le cadre de l'approche RMD, la mortalité par pêche en 2022 soit réduite au niveau de  $F_{msy}$ , ce qui correspond à des captures d'au plus 22 964 t soit une augmentation de 20% par rapport à la recommandation de l'an dernier (du fait de l'augmentation de la biomasse).