

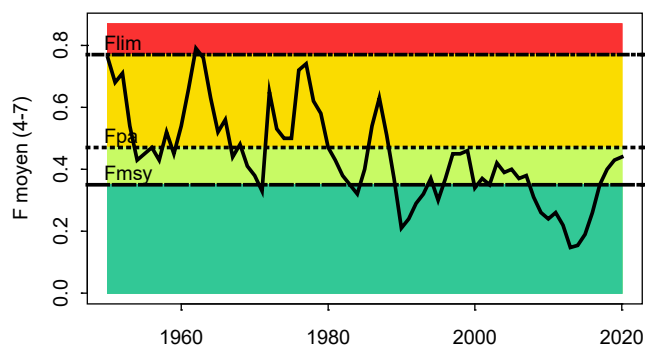
Diagnostic



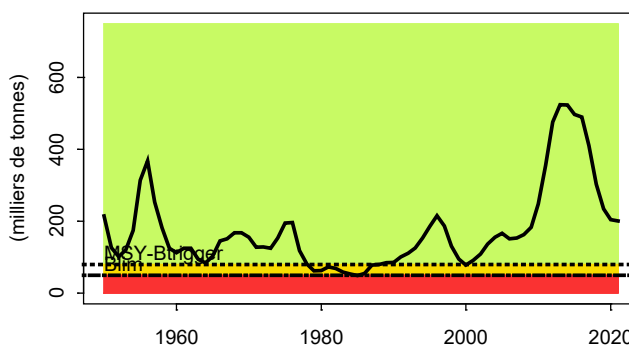
Eglefin de mer de Barents - mer de Norvège

Mise à jour :
2021

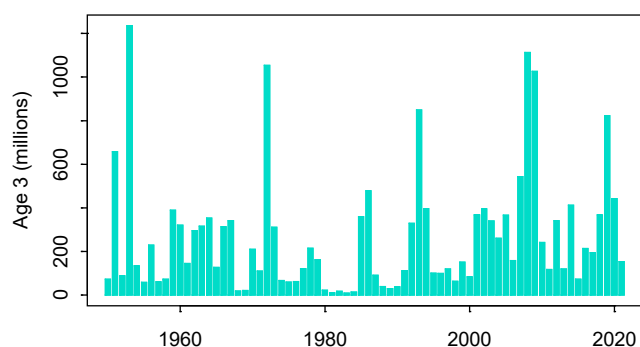
Mortalité par pêche



Stock de géniteurs

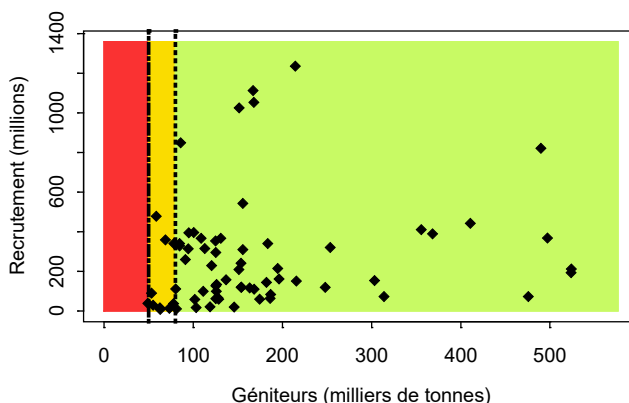


Recrutement



Diagnostic

Stock-Recrutement



2021

eglefinarct

Diagnostic : La mortalité par pêche est en hausse depuis 2013, supérieure au niveau permettant d'atteindre le rendement maximal durable depuis 2018. La biomasse de géniteurs est en baisse après un pic en 2015, mais reste très supérieure au seuil de précaution. Les recrutements sont très variables, celui de 2019 étant fort.

Les rejets sont considérés négligeables.

	Statut	B/B_{pa}	F/F_{pa}	F/F_{msy}	F/F_{plan}	$B/MSY-B_{trigger}$
2019	Surpêché	2.93	0.85	1.14		2.93
2020	Surpêché	2.56	0.91	1.23		2.56
2021	Surpêché	2.51	0.94	1.26		2.51

Evolution du stock selon l'évaluation réalisée en 2021

Le stock est estimé dans ses limites de sécurité en termes de biomasse, mais est estimé surpêché.

Avis : Le CIEM recommande une diminution de la mortalité par pêche en 2022 au niveau de la mortalité par pêche retenue comme objectif dans le plan de gestion en place ($F_{plan}=F_{msy}$). Appliquer cette mortalité par pêche F_{msy} en 2022 conduirait à des débarquements, au plus, de 178 532 tonnes, soit une baisse de 23.2% par rapport à la recommandation de l'an dernier.