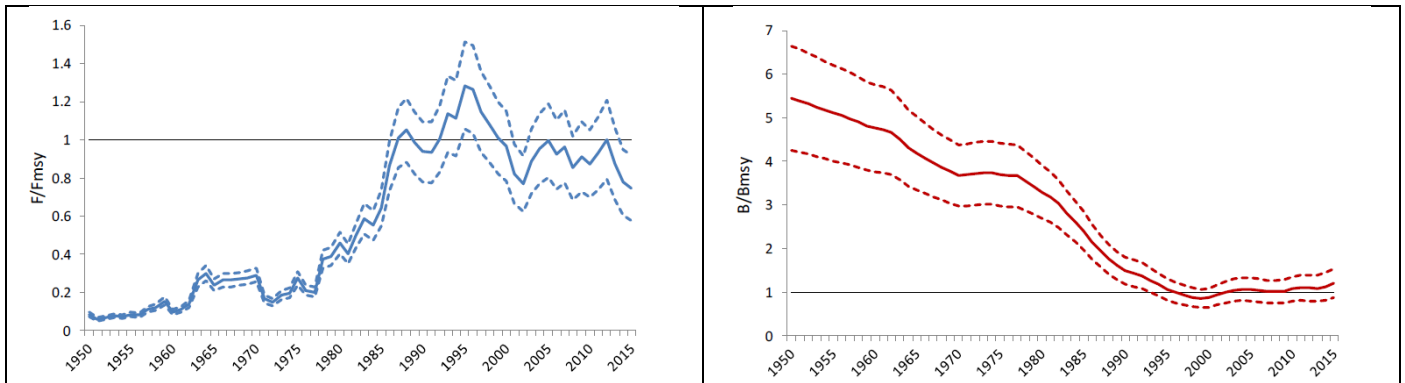


Diagnostic



Espadon de l'Atlantique Nord

Mise à jour :
2021



Diagnostic : Le taux d'exploitation a diminué à la fin des années 90 mettant fin à la surpêche. La quantité de reproducteurs est stable depuis la fin des années 90, au niveau de Bmsy.

	Statut	F/Fmsy	B/Bmsy
2015	En bon état	0.78	1.04

Le stock d'espadon de l'Atlantique Nord est exploité à un niveau inférieur à celui permettant le rendement maximal durable (non surpêché) et la quantité de reproducteurs est légèrement supérieure à Bmsy, le stock est donc considéré en bon état.

Avis : L'ICCAT estime qu'un TAC de 13 200 tonnes permettrait une exploitation durable et de maintenir la biomasse de reproducteurs au-dessus de Bmsy avec une probabilité supérieure à 50%.