

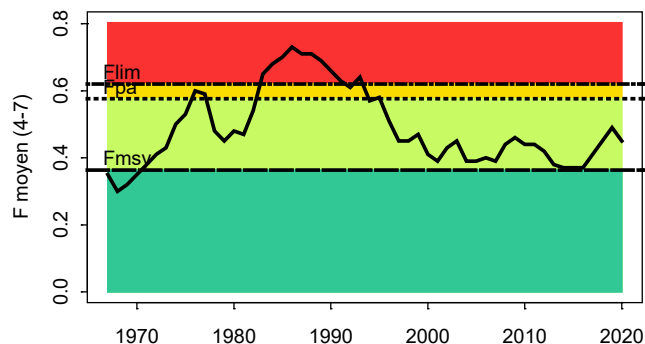
Diagnostic



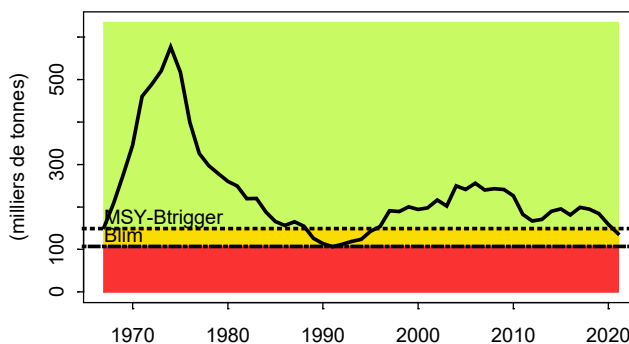
Lieu noir de mer du Nord et de l'ouest de l'Ecosse

Mise à jour :
2021

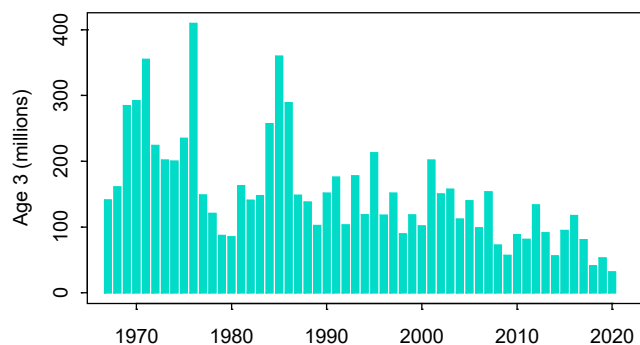
Mortalité par pêche



Stock de géniteurs

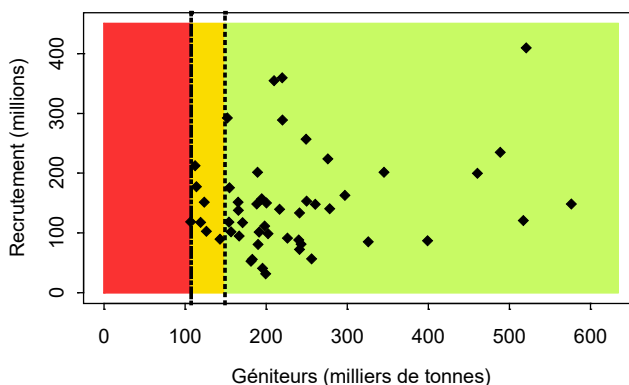


Recrutement



Diagnostic

Stock-Recrutement



2021

lieun4

Diagnostic : La mortalité par pêche fluctue depuis le début des années 2000 au-dessus du seuil permettant d'atteindre le rendement maximal durable (F_{msy}). La quantité de reproducteurs est en baisse, juste en-dessous du seuil de précaution en 2021. Les recrutements sont en baisse ; les plus récents sont les plus faibles de la série. L'absence d'information sur les recrutements récents (les jeunes lieux noirs sont à la côte et peu accessibles aux campagnes scientifiques) constituent une source d'incertitude importante.

Les rejets existent (4% en 2020) et sont pris en compte dans le diagnostic et dans l'avis.

	Statut	B/B_{pa}	F/F_{pa}	F/F_{msy}	F/F_{plan}	$B/MSY-B_{trigger}$
2019	Surpêché	1.24	0.78	1.24	?	1.24
2020	Surpêché	1.07	0.85	1.35	?	1.07
2021	Surpêché et dégradé	0.92	0.78	1.24	?	0.92

Evolution du stock selon l'évaluation réalisée en 2021

Le stock est en dehors de ses limites biologiques de sécurité (dégradé) et est exploité à un niveau supérieur à celui permettant le rendement maximal durable (surpêché).

Avis : Le CIEM considère que, dans le cadre de l'approche RMD, la mortalité par pêche devrait être réduite à un niveau inférieur à celui permettant d'atteindre le RMD (F_{msy}), ce qui correspondrait à des captures en 2022, au plus,

Diagnostic

de 49 614 tonnes, soit une diminution de 24% par rapport à l'avis précédent (du fait des faibles recrutements récents).