

# Diagnostic

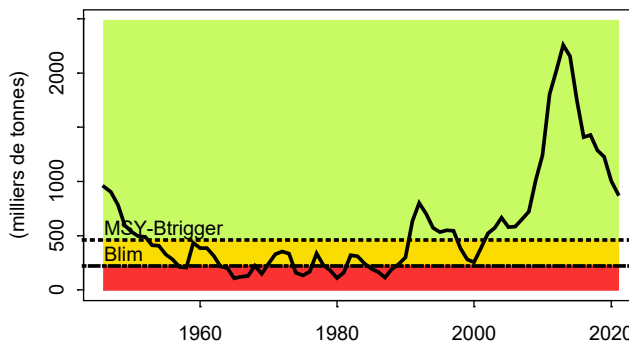
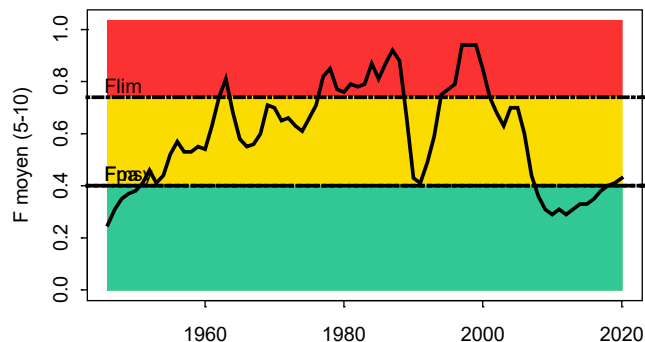


## Morue de mer de Barents - mer de Norvège

Mise à jour :  
**2021**

Mortalité par pêche

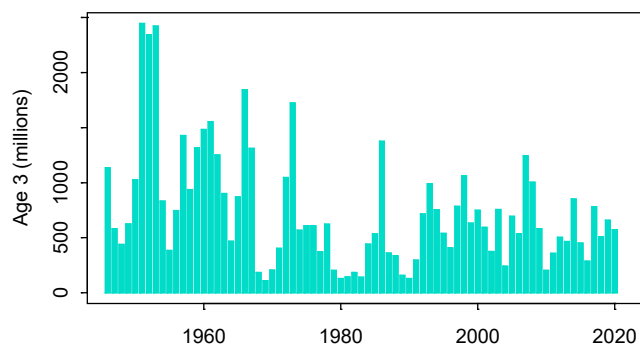
Stock de géniteurs



Recrutement

### Diagnostic

Stock-Recrutement



2021

moruearct

**Diagnostic** : La mortalité par pêche a fortement diminué entre 1997 et 2009 et est en hausse récente. La biomasse de géniteurs a connu une très forte augmentation dans les années 2000, et a atteint un pic en 2013 après les très forts recrutements en 2007-2008. Elle est en baisse depuis mais reste très élevée. Les recrutements récents sont moyens.

	Statut	B/B <sub>pa</sub>	F/F <sub>pa</sub>	F/F <sub>msy</sub>	F/F <sub>plan</sub>	B/MSY-B <sub>trigger</sub>
2019	En bon état	2.67	1.00	1.00		2.67
2020	En bon état	2.18	1.02	1.02		2.18
<b>2021</b>	En bon état	1.92	1.08	1.08		1.92

Evolution du stock selon l'évaluation réalisée en 2021 ; NB. F<sub>msy</sub> = [0.40 – 0.60]

Tous les indicateurs sont au vert : Le stock est largement dans ses limites de sécurité et la mortalité par pêche actuelle est au niveau de celle correspondant à une exploitation maximale durable (non surpêché) ; le stock est considéré en bon état.

**Avis** : L'avis du CIEM est rendu selon le plan de gestion évalué comme étant compatible avec l'approche de précaution. L'application du plan en 2022 conduirait à des captures en baisse, soit 708 480 tonnes de 20% par rapport à l'avis rendu en 2020. Par ailleurs, le CIEM recommande que les captures accessoires de morue côtière et de grand sébaste soient limitées au maximum.