

Diagnostic

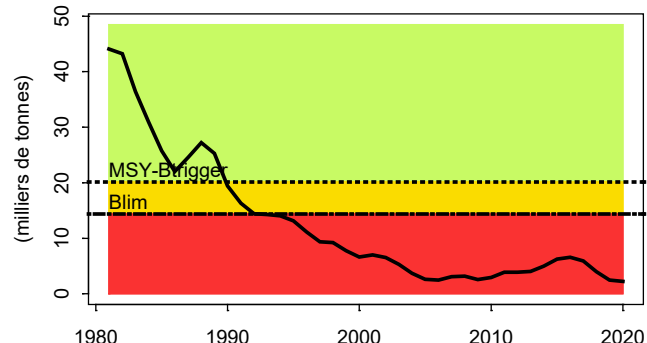
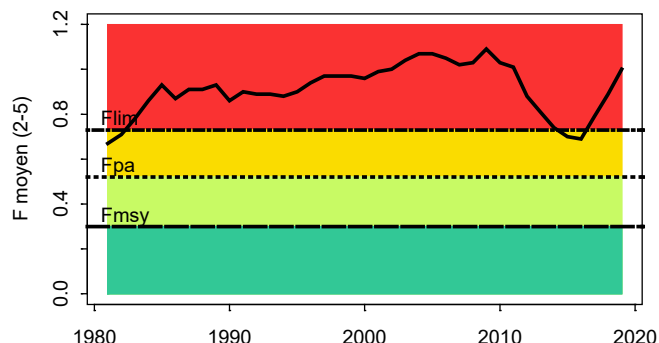


Morue de l'Ouest de l'Ecosse

Mise à jour :
2020

Mortalité par pêche

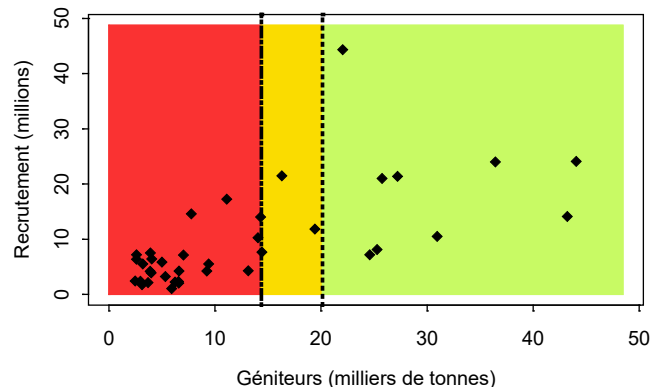
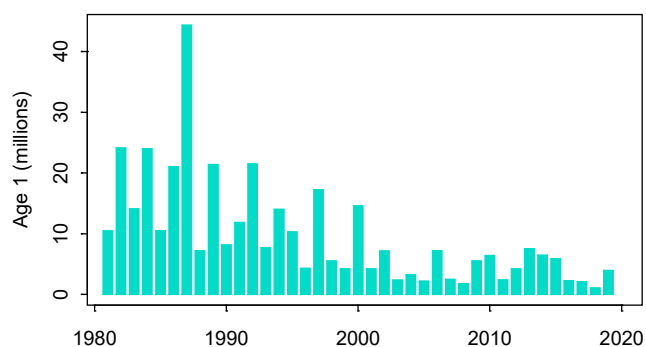
Stock de géniteurs



Recrutement

Diagnostic

Stock-Recrutement



2020

morue6a

Diagnostic : La mortalité par pêche est élevée et en très grande partie causée par des captures non débarquées (rejets) puisque les possibilités de débarquements sont très faibles. Elle est supérieure à la mortalité par pêche limite (F_{lim}). La quantité de reproducteurs reste à un niveau extrêmement bas (très inférieur à la biomasse limite, B_{lim}). Les recrutements sont très faibles depuis une quinzaine d'années.

	Statut	B/ B_{pa}	F/ F_{pa}	F/ F_{msy}	F/ F_{plan}	B/ $MSY-B_{trigger}$
2017	Effondré	0.20	1.52	2.63		0.20
2018	Effondré	0.12	1.71	2.97		0.12
2019	Effondré	0.11	1.92	3.33		0.11

Tous les indicateurs sont au rouge : le stock est surpêché et la biomasse très faible ; le stock est considéré effondré.

Avis : Le CIEM recommande qu'aucune capture ne soit réalisée en 2021 et 2022.