

Diagnostic

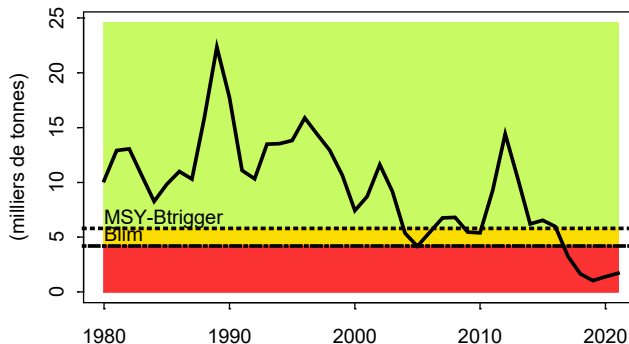
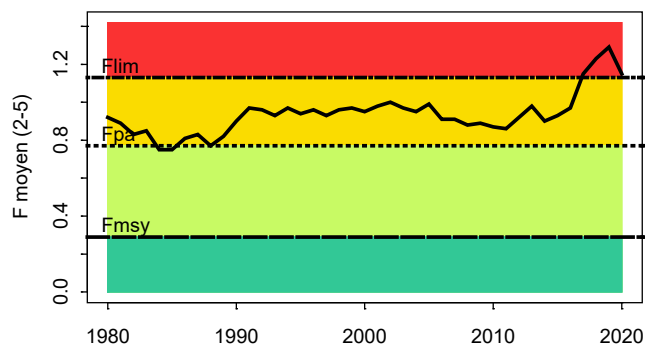


Morue de mer Celtique

Mise à jour :
2021

Mortalité par pêche

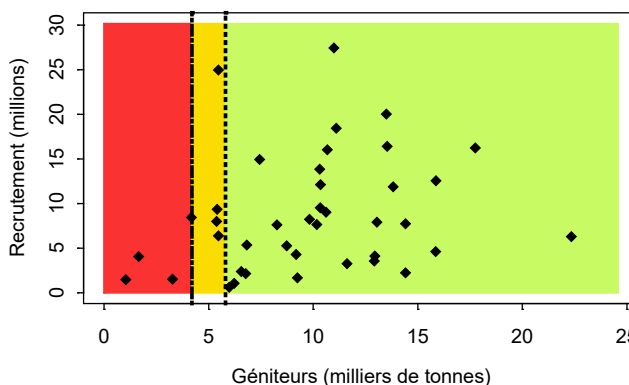
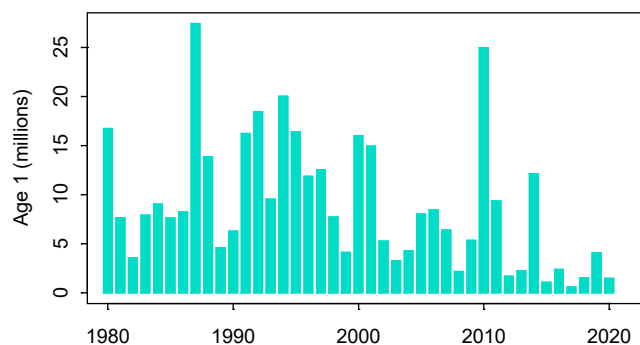
Stock de géniteurs



Recrutement

Diagnostic

Stock-Recrutement



2021

morue7

Diagnostic : Le stock et la pêche sont très dépendants des recrutements qui sont très variables d'une année sur l'autre. La mortalité par pêche fluctue très au dessus du niveau permettant le rendement maximal durable (F_{msy}). La quantité de reproducteurs est très faible, en dessous de la biomasse limite B_{lim} , depuis 2017.

Les rejets (20% en 2020) sont pris en compte dans l'évaluation du stock et dans l'avis.

| | Statut | B/B_{pa} | F/F_{pa} | F/F_{msy} | F/F_{plan} | $B/MSY-Btrigger$ |
|-------------|-----------------|-------------|-------------|-------------|--------------|------------------|
| 2019 | Effondré | 0.18 | 1.60 | 4.24 | ? | 0.18 |
| 2020 | Effondré | 0.24 | 1.68 | 4.45 | ? | 0.24 |
| 2021 | Effondré | 0.29 | 1.49 | 3.97 | ? | 0.29 |

Evolution du stock selon l'évaluation réalisée en 2021

Tous les indicateurs sont au rouge : le stock est surpêché et en dehors ses limites biologiques de sécurité ; il est considéré effondré.

Avis : Compte tenu du très faible niveau de biomasse, le CIEM recommande qu'aucune capture ne soit réalisée en 2022.