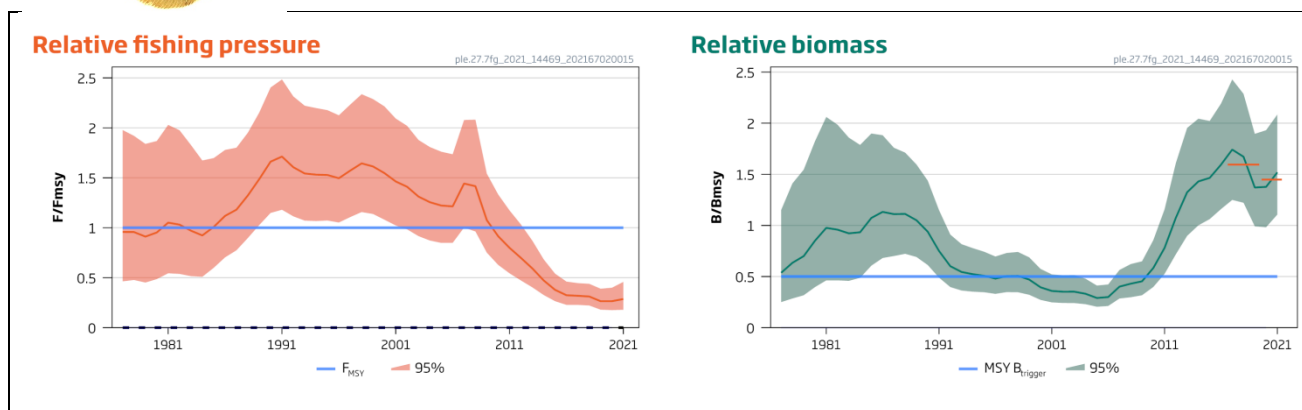


Diagnostic



Plie de mer Celtique

Mise à jour :
2021



Diagnostic : La situation de ce stock est donnée par un modèle simplifié qui indique que la mortalité par pêche est en forte baisse et très en-dessous de celle permettant le rendement maximum durable (F_{msy}), et que la biomasse a beaucoup augmenté entre 2006 et 2017, et malgré une petite baisse récente, reste à un niveau très élevé.

Les rejets sont très importants (40% en 2020) ils sont pris en compte dans la recommandation.

	Statut	B/B _{pa}	F/F _{pa}	F/F _{msy}	F/F _{plan}	B/MSY-B _{trigger}
2019	En bon état	?Ref?	?Ref?	proxy		proxy
2020	En bon état	?Ref?	?Ref?	proxy		proxy
2021	En bon état	?Ref?	?Ref?	proxy		proxy

Evolution du stock selon l'évaluation réalisée en 2021

Le CIEM considère que le stock est en bon état.

Avis : Le CIEM base sa recommandation sur l'évolution récente de la biomasse (en baisse de 9%), ce qui conduit à des captures d'au plus 1 735 tonnes en 2022.