

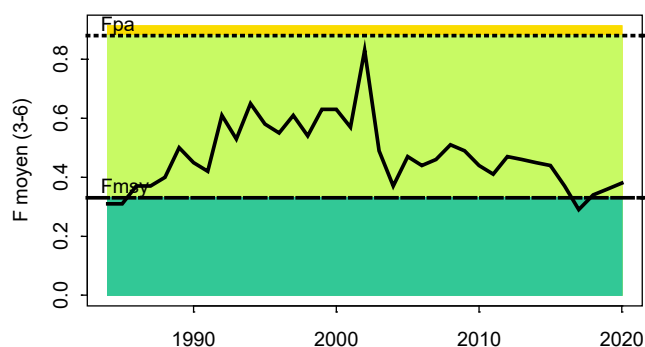
Diagnostic



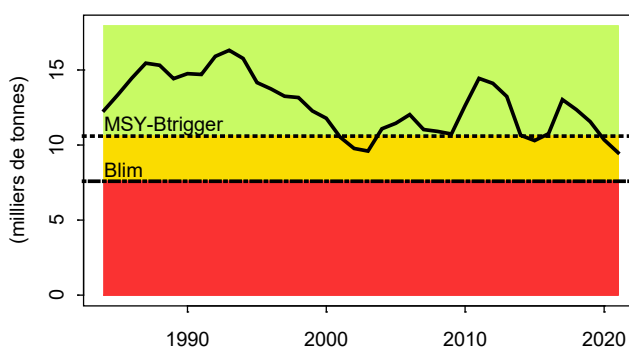
Sole du golfe de Gascogne

Mise à jour :
2021

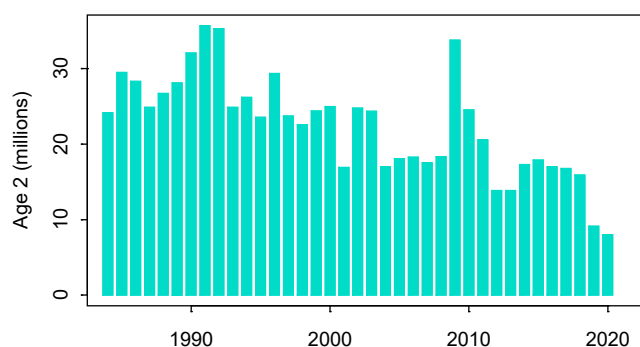
Mortalité par pêche



Stock de géniteurs

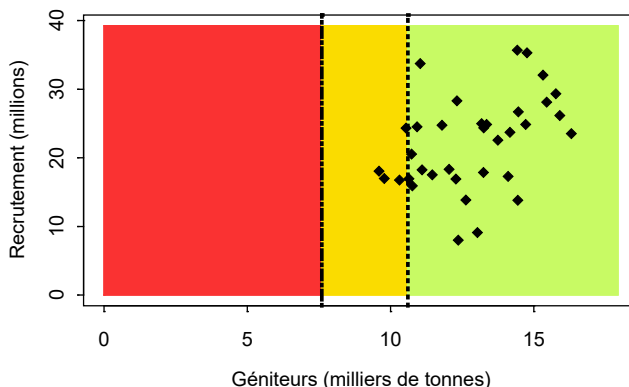


Recrutement



Diagnostic

Stock-Recrutement



2021

sole8

Diagnostic : La mortalité par pêche est en hausse récente et est estimée, en 2020, juste au-dessus de la mortalité correspondant au rendement maximal durable (F_{msy}). La quantité de reproducteurs est en baisse et est inférieure à la biomasse de précaution en 2021. Les recrutements récents sont très faibles.

Les rejets sont très faibles (2% en 2020); ils ne sont pas inclus dans l'analyse mais intégrés dans l'avis.

	Statut	B/B _{pa}	F/F _{pa}	F/F _{msy}	F/F _{plan}	B/MSY-Btrigger
2019	Surpêché	1.09	0.39	1.03		1.09
2020	Surpêché et dégradé	0.98	0.41	1.09		0.98
2021	Surpêché et dégradé	0.90	0.43	1.15		0.90

Evolution du stock selon l'évaluation réalisée en 2021

Tous les indicateurs sont au rouge : le stock est en dehors de ses limites de sécurité en ce qui concerne la quantité de reproducteurs et exploité à un niveau supérieur à celui permettant le rendement maximal durable ; il est donc considéré surpêché et dégradé.

Avis : Le CIEM recommande que, dans le cadre de l'approche RMD, la mortalité par pêche soit inférieure à celle permettant d'atteindre le rendement maximal durable (F_{msy}), ce qui, en 2022, correspondrait à des captures au plus

Diagnostic

égales à 2 233 tonnes, soit une baisse de 36% par rapport à la recommandation de l'an dernier (dont l'hypothèse sur le recrutement à venir était trop optimiste).