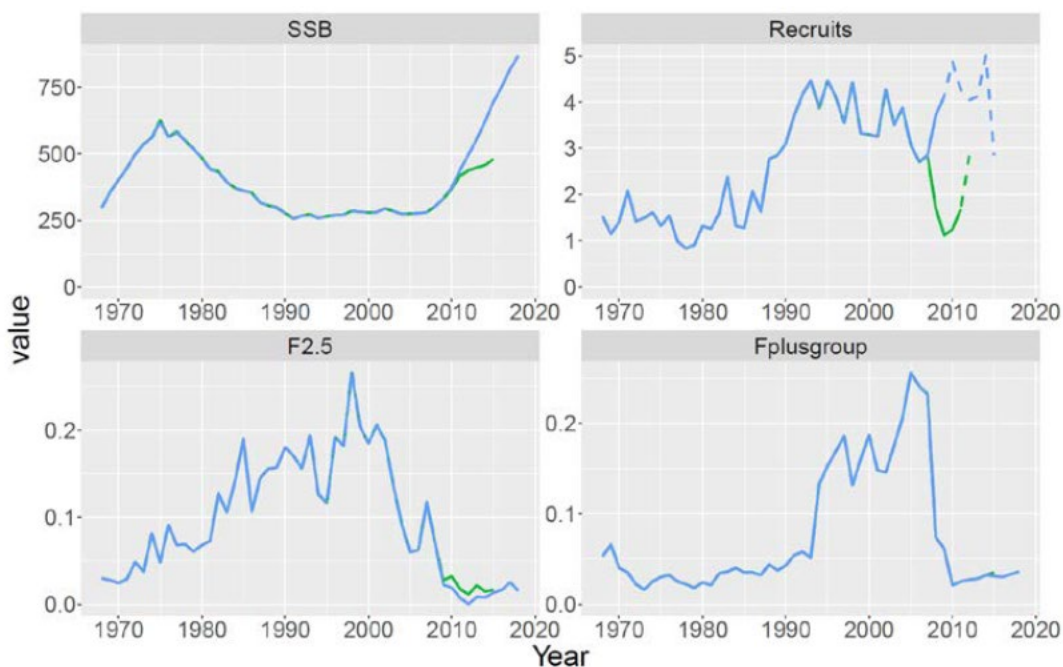


# Diagnostic



## Thon rouge de l'Atlantique Est et de Méditerranée

Mise à jour :  
**2021**



(en bleu, l'évaluation réalisée par l'ICCAT en 2020, en vert, celle de 2017)

**Diagnostic** : Le taux d'exploitation des juvéniles (âges 2-5) a considérablement diminué depuis la fin des années 90 et depuis 2006 pour les adultes (groupe +). La quantité de reproducteurs est en très forte hausse depuis 2007.

	Statut	F/Fmsy	B/Bmsy
2020	En voie de reconstitution	0.43	?

Le stock de thon rouge de l'Atlantique et de Méditerranée est exploité à un niveau inférieur à celui permettant le rendement maximal durable (non surpêché). En l'absence de point de référence pour la biomasse et malgré la très forte augmentation (jusqu'à un niveau supérieur à celui de la fin des années 60) il n'est pas possible d'affirmer que le stock est en bon état mais

**Avis** : Le stock étant estimé en bonne santé en considérant les indices et les résultats de l'analyse, les projections simulées montrent que des prises de 36 000 tonnes permettraient de maintenir F en dessous de F0.1 en 2022 avec une probabilité de plus de 60%.