

Diagnostic



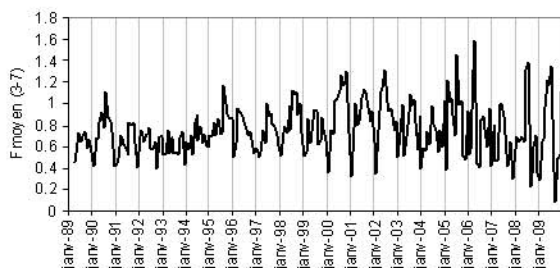
Crevette de Guyane

2011

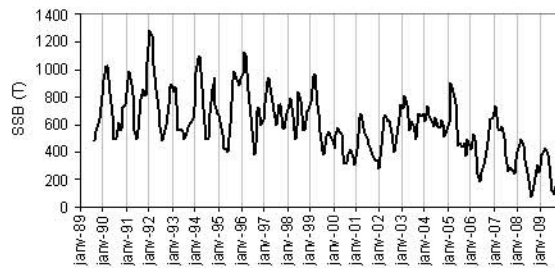
Pêcherie du plateau continental
Principal métier : chalut à crevette

La France contribue à 100% des débarquements totaux de crevettes en Guyane.

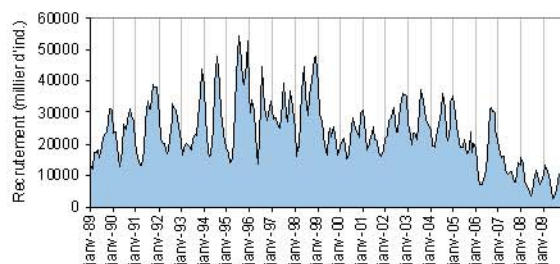
Mortalité par pêche



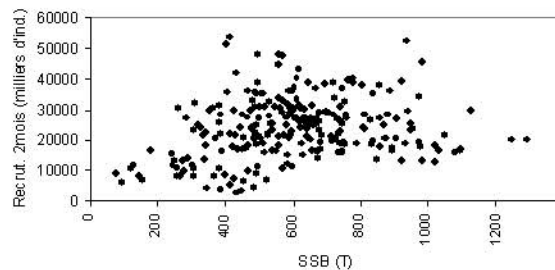
Stock de géniteurs (SSB)



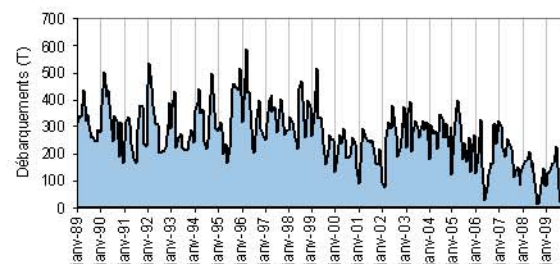
Recrutement (2 mois)



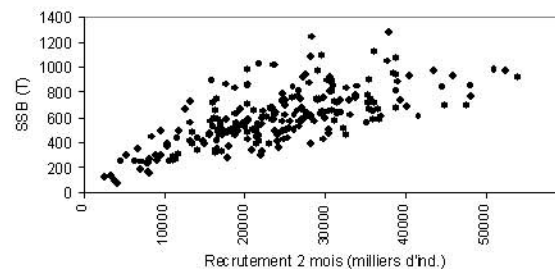
Stock-Recrutement 1989-2009



Débarquements



Recrutement-Stock 1989-2009



(source : Ifremer, 2011)

L'analyse s'effectue sur une base mensuelle et les indicateurs (recrutement notamment) montrent de très fortes fluctuations intra-annuelles. La mortalité par pêche moyenne présente une tendance croissante entre 1989 et 2000, puis, elle diminue tout en montrant de plus fortes oscillations d'amplitude d'un mois sur l'autre. Le stock de géniteurs diminue fortement depuis le milieu des années 2000. Depuis 1999, les variations mensuelles des recrutements sont plus faibles que par le passé et les fortes valeurs ne sont plus observées. A partir de 2006, le recrutement est estimé en forte baisse. Cette tendance à la baisse est également mise en évidence pour les débarquements, avec une activité de pêche presque nulle pendant les mois d'été. La pêche n'apparaît pas comme la cause principale de l'effondrement de la biomasse. Des conditions environnementales pourraient être à l'origine de l'effondrement du recrutement.

B_{2009}/B_{pa}	Tendance B	F_{2009}/F_{pa}	Tendance F	F_{2009}/F_{msy}	F_{2009}/F_{plan}
?Ref ?	↘	?Ref ?	↘	?Ref ?	sans objet

En l'absence de points de référence, il n'est pas possible de qualifier ce stock (précaution et RMD).