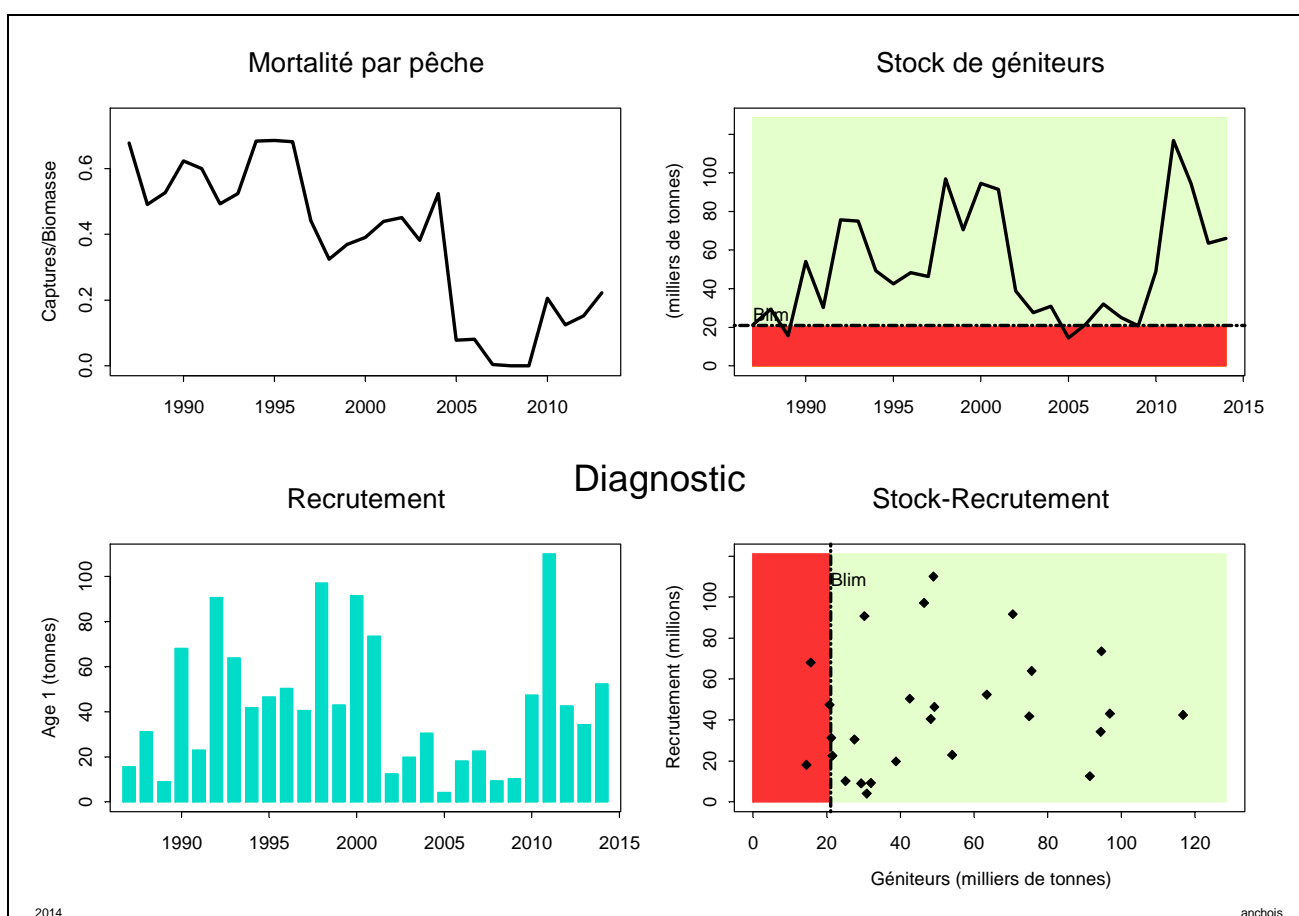


Anchois - golfe de Gascogne (VIIIabd)

2014

Stock	B_{2014}/B_{lim}	Tendance B	F_{2013}/F_{pa}	Tendance F	F_{2013}/F_{msy}	F_{2013}/F_{plan}	$B_{2014}/MSY-B_{trigger}$
Anchois	3.15	↘+	?Ref?	↗	?	sans objet	?



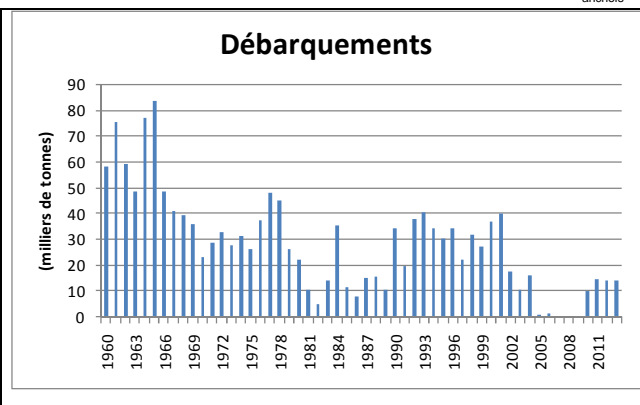
Pléine capacité reproductive [$B > B_{pa}$]

Stock et pêcherie complètement dépendant du recrutement. R très variable (environnement).

Faibles recrutements 2002-2009 (classes 2001-2008).
Recrutement 2011 (classe 2010) le plus fort depuis 2001
→ Biomasse $\gg B_{pa}$

Taux d'exploitation faible (mortalité naturelle élevée)

Plan de gestion en cours de définition



Avis 1^{er} juillet 2014 – 30 juin 2015 : Bases et conséquences

Base :	2015	$/ F_{sq}$	TAC 2014-2015
Approche de précaution :	5% probabilité $B < B_{lim}$ en 2015	Débarquements $\leq 23\ 000$ t	+35%

NB. Si plan de gestion : Débarquements = 20 100 t (TAC+18%)