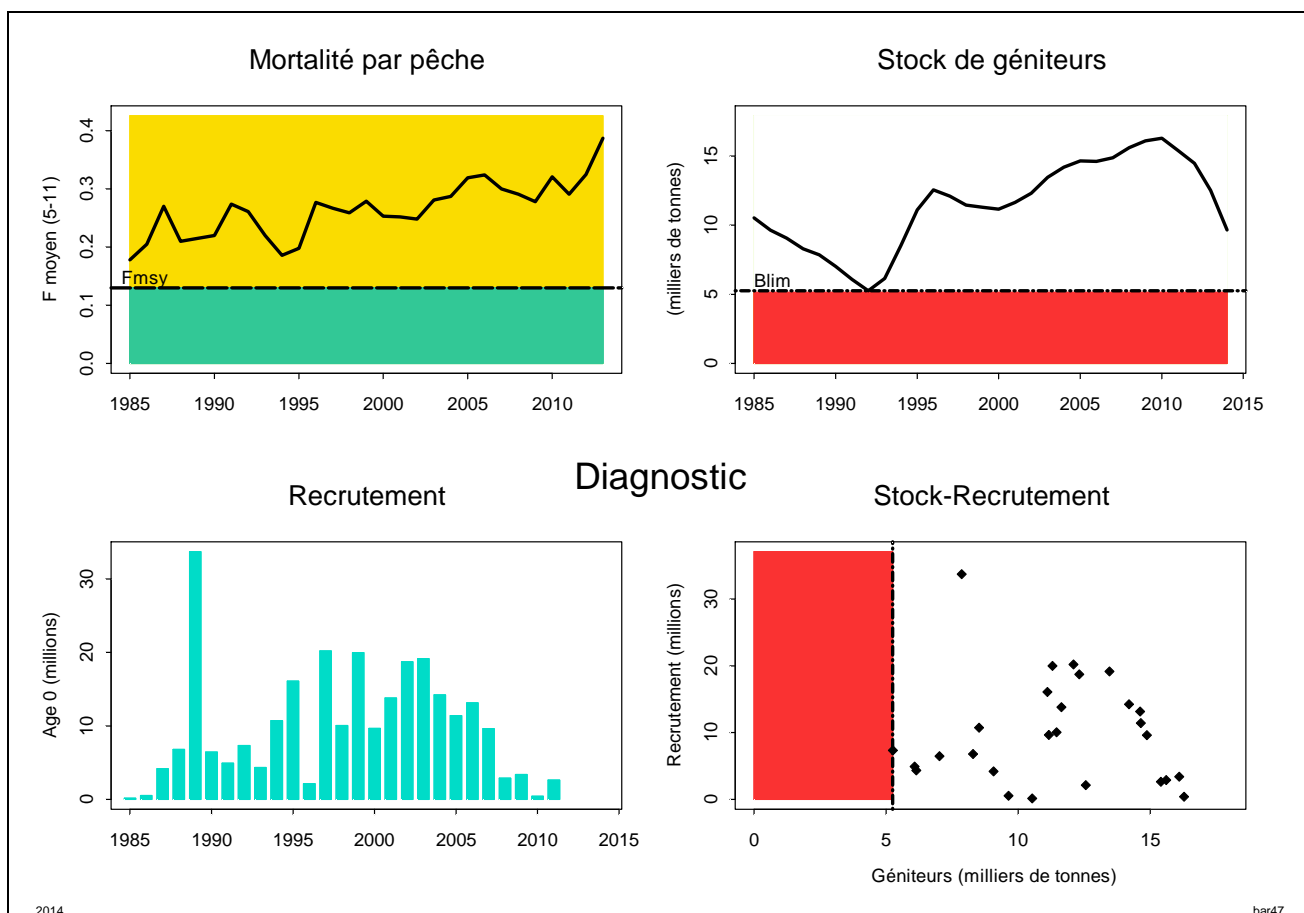


Bar ómer du Nord, Manche, mer Celtique (IVbc, VIIa, VIIId-h)

2014

Stock	B_{2014}/B_{pa}	Tendance B	F_{2013}/F_{pa}	Tendance F	F_{2013}/F_{msy}	F_{2013}/F_{plan}	$B_{2014}/MSY-B_{trigger}$
Bar	?Ref ?	↘	?Ref ?	↗	2.98	sans objet	?



Exploitation non maximale [$F > F_{msy}$]

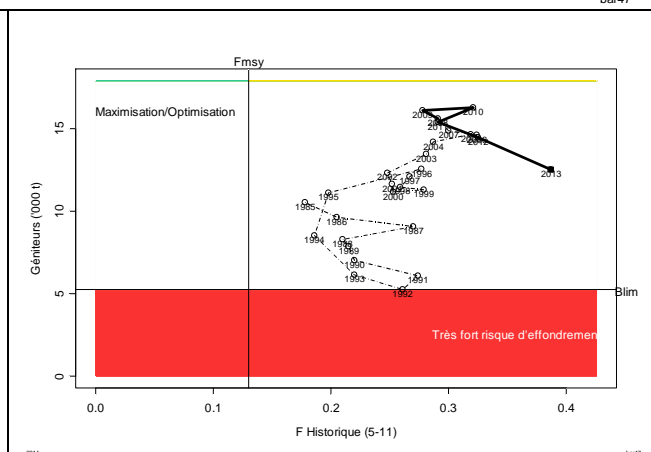
Biomasse en (forte) baisse depuis 2010 mais reste $> B_{lim}$

Mortalité par pêche en hausse et très supérieure à F_{msy}

Rejets (commerciaux) : ~5%

Captures récréatives ~1 500 t dans les années récentes

Identité du stock à consolider



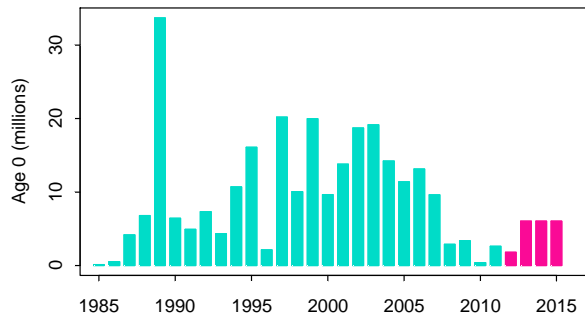
Avis pour 2015 : Bases et conséquences

Base :	2015	/ F_{sq}	Capt 2015
Approche MSY :	F_{msy} en 2015 (0.13)	Débarquements (commerciaux et récréatifs) \leq 1 155 t	-61 %
	+ Plan de gestion		

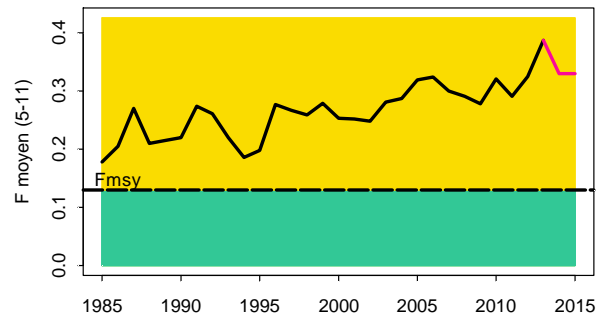
CSTEP : OK (réduction de 57% des captures par rapport à l'avis 2014)

Bar ómer du Nord, Manche, mer Celtique (IVbc, VIIa, VIId-h)

Recrutement

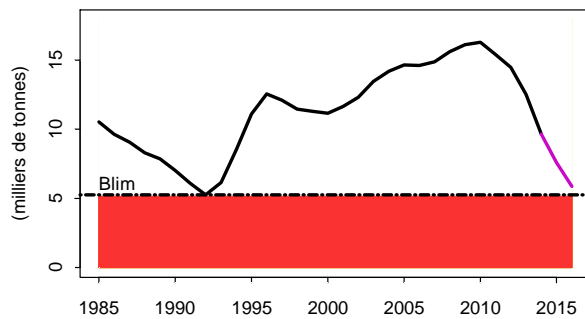


Mortalité par pêche

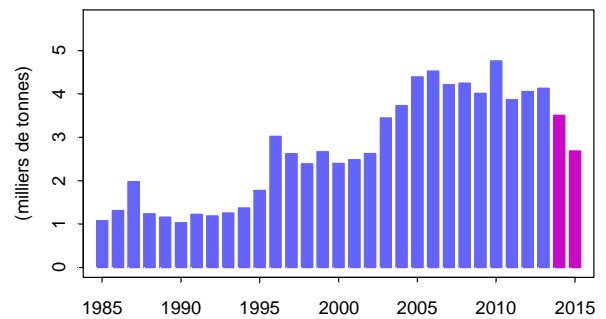


Prévisions (status quo)

Stock de géniteurs



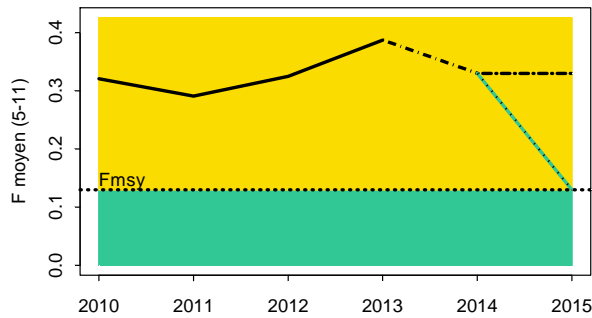
Débarquements



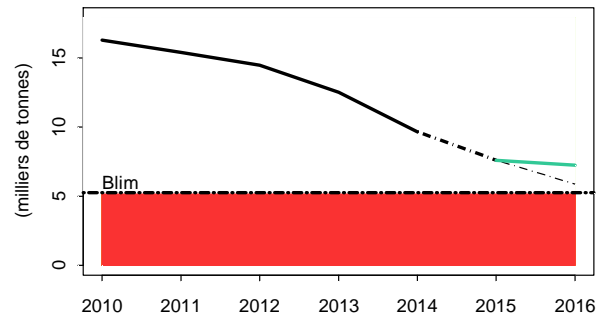
2014

bar47

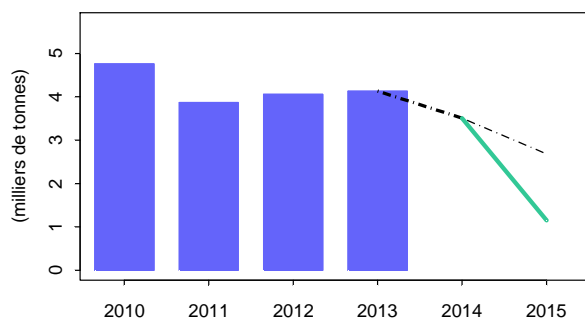
Mortalité par pêche



Stock de géniteurs



Débarquements



Prévisions / Avis

- en noir : maintien de la pression de pêche actuelle (status quo F)
 - en vert : AVIS pour 2015
MSY (Fmsy (0.13)) :
- Débarquements < 1155 t
Débarquements = commerciaux + récréatifs

(sans considération pluri-spécifique)

2014

bar47