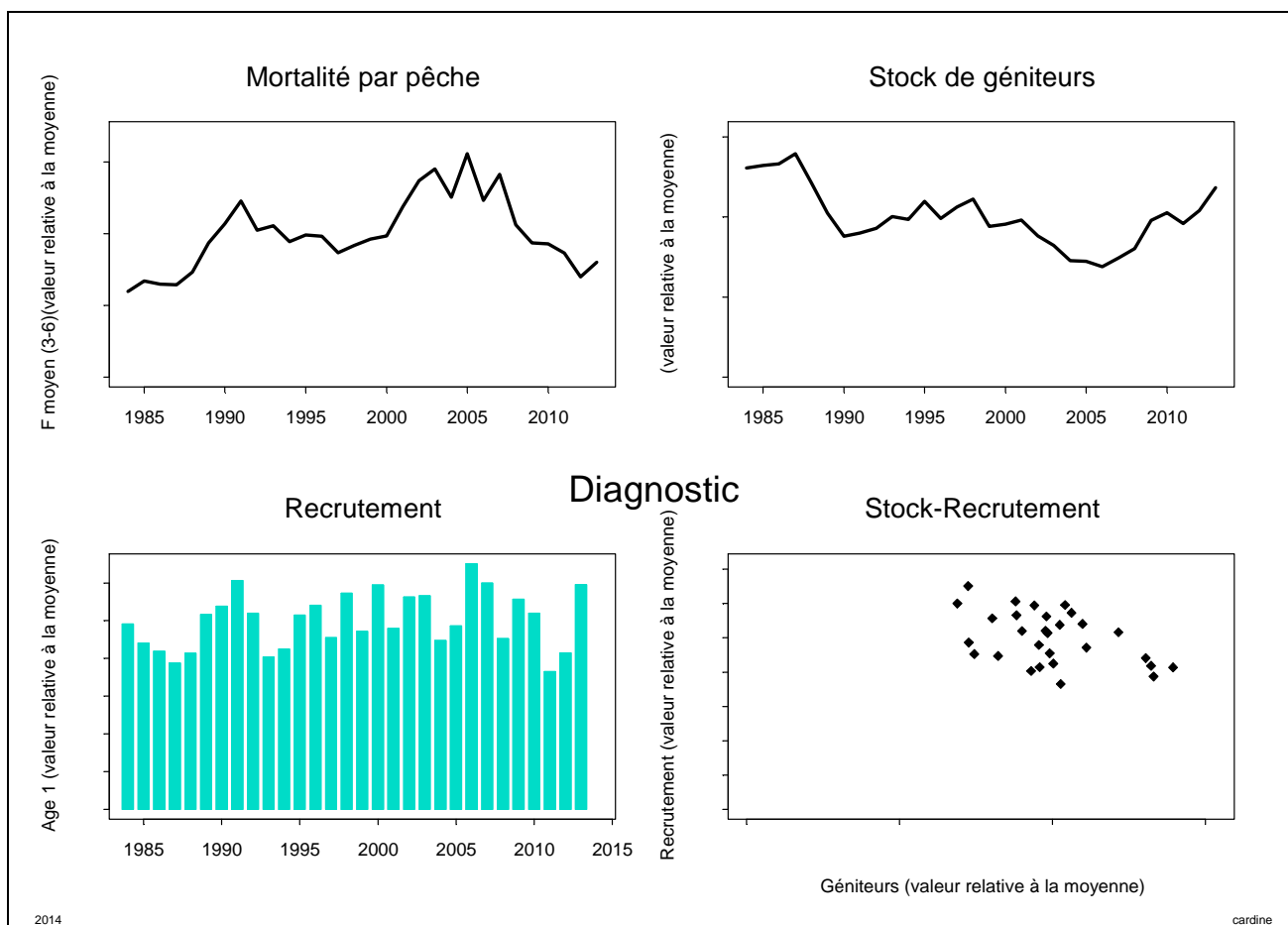


Cardine - mer Celtique + golfe de Gascogne (VII+VIII)

2014

Stock	B_{2014}/B_{pa}	Tendance B	F_{2013}/F_{pa}	Tendance F	F_{2013}/F_{msy}	F_{2013}/F_{plan}	$B_{2014}/MSY-B_{trigger}$
Cardine	?B?Ref?	↗	?F?Ref?	↘+	?	sans objet	?



2014

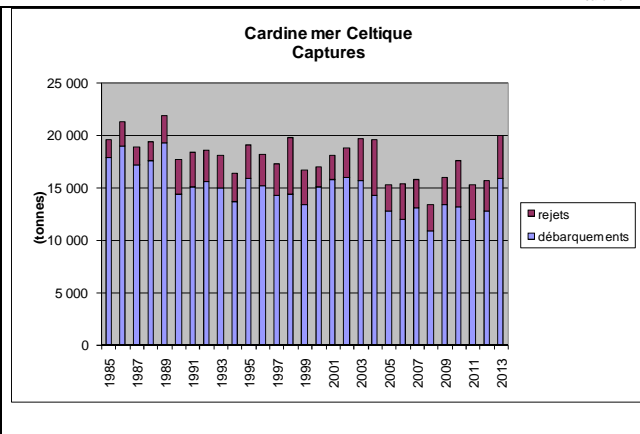
Pas d'évaluation quantitative
Diagnostic basé sur des indices d'abondance

Modèle prometteur malgré imprécision dans les données

Pas de d'indice de campagne suffisamment fiable sur le recrutement à venir
 Rejets élevés (21% en 2013 [chiffre partiel]) ; inclus partiellement.

SSB en hausse récente (+13%).
 Mortalité par pêche en baisse.

TAC > débarquements



Avis pour 2015: Bases et conséquences

Base :	2015	/ Fsq	TAC 2014
Approche DLS (data limited stocks) :	+13% (SSB) sur les captures récentes (2010-2013)	Débarquements ≤ 15 180 t	-21%

NB. Avis pour *L.whiffiagonis* seulement
 CSTEP : OK



Résumé graphique des diagnostics et avis émis par le CIEM en 2014
 Présentation Alain Biseau (RBE/Expertises halieutiques)