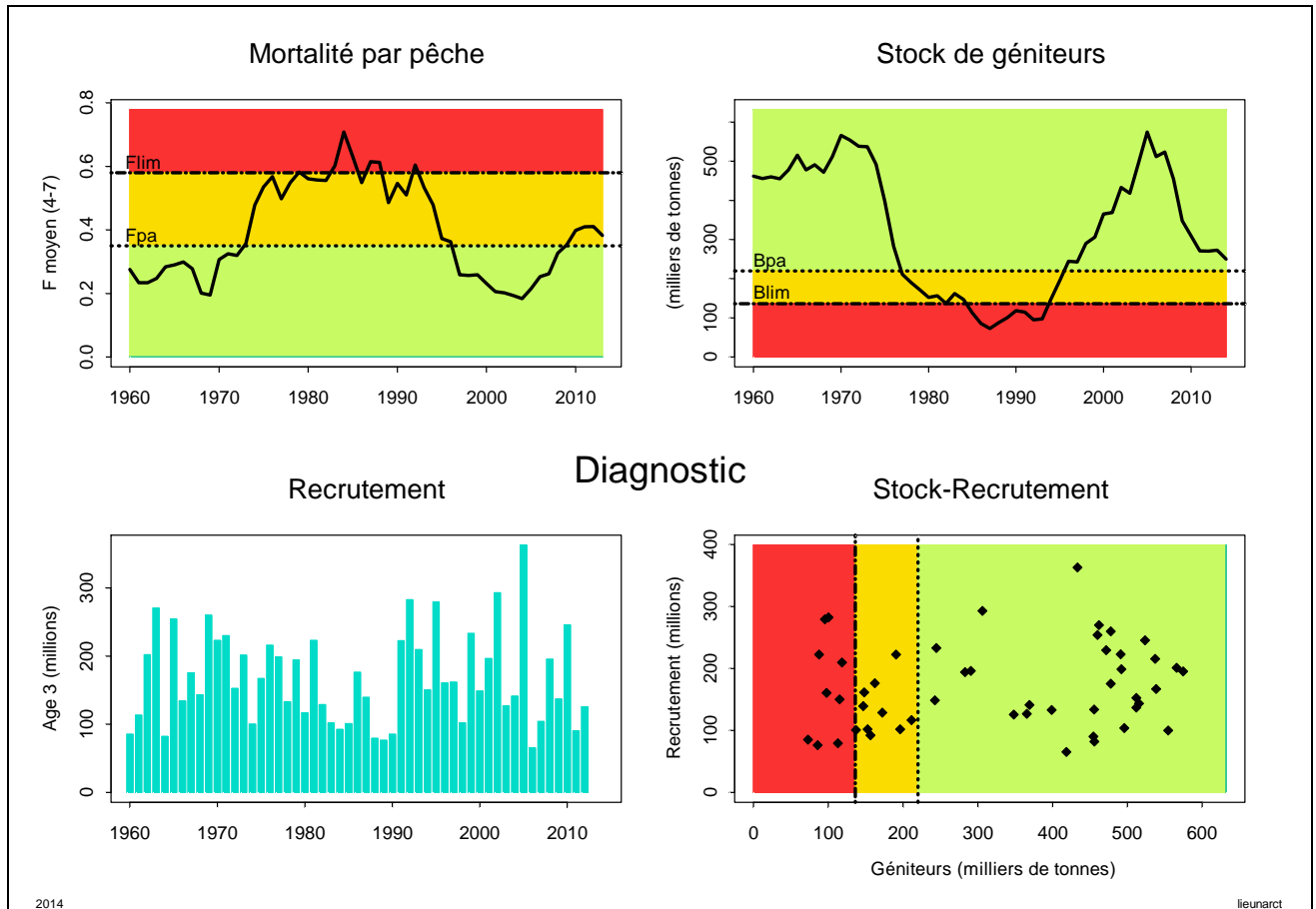


# Lieu noir - mer de Barents et mer de Norvège (I+II)

2014

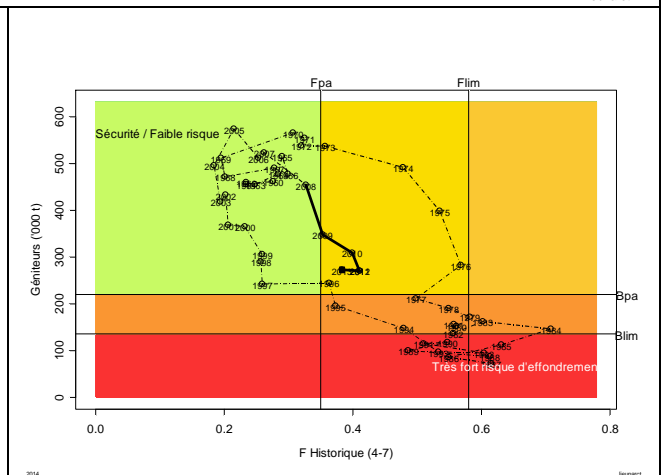
Stock	$B_{2014}/B_{pa}$	Tendance B	$F_{2013}/F_{pa}$	Tendance F	$F_{2013}/F_{msy}$	$F_{2013}/F_{plan}$	$B_{2014}/MSY-B_{trigger}$
Lieu noir	1.14	↘	1.09	↘	?	1.20	1.14



2014

**Plaine capacité reproductrice** [B>Bpa]  
**Compatible avec RMD** [B>MSY-B<sub>trigger</sub>]  
**Exploitation soutenable** [F>F<sub>pa</sub>]  
**Plan** [F>F<sub>plan</sub>]

Mortalité par pêche en (forte) hausse entre 2005 et 2012  
 Biomasse de reproducteurs en (forte) baisse depuis 2005

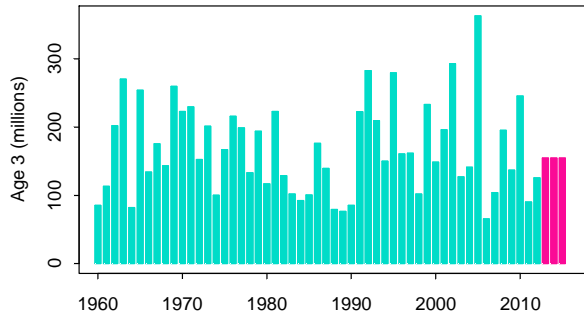


## Avis pour 2015 : Bases et conséquences

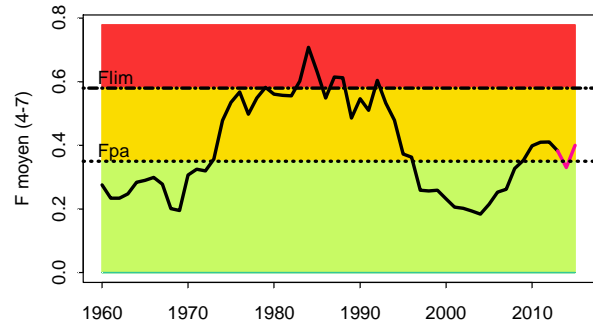
Base :		2015	/ F <sub>2013</sub>	TAC 2015
Selon plan de gestion	F <sub>plan</sub> (0.32)	Débarquements ≤ 122 000 t Captures = Débarquements	~0%	+3%

## Lieu noir - mer de Barents et mer de Norvège (I+II)

Recrutement

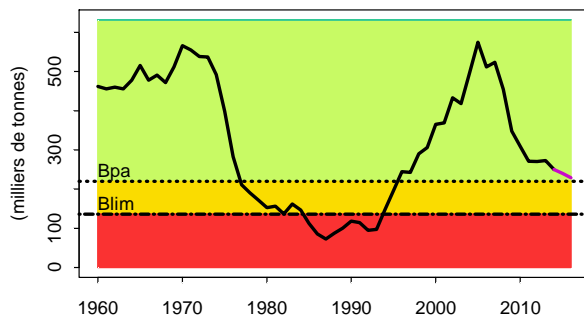


Mortalité par pêche

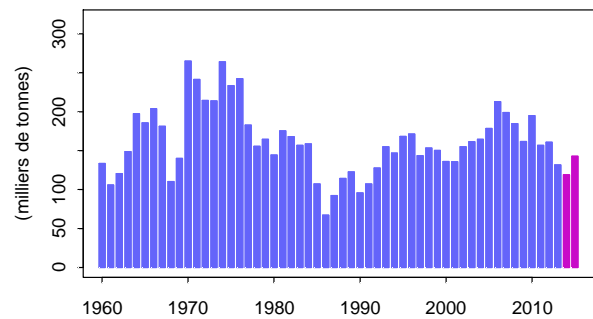


### Prévisions (status quo)

Stock de géniteurs



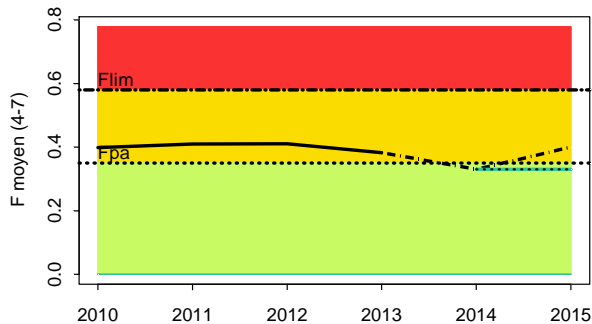
Débarquements



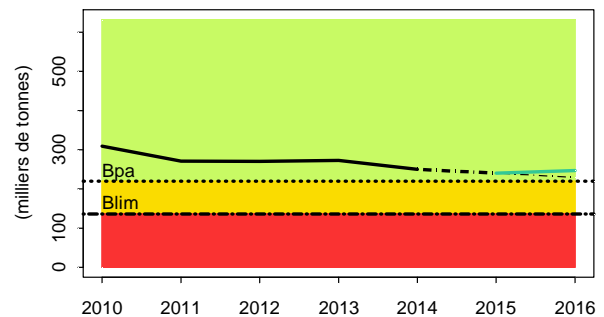
2014

lieunart

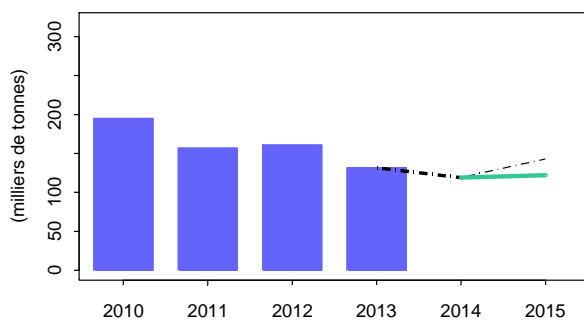
Mortalité par pêche



Stock de géniteurs



Débarquements



### Prévisions / Avis

- en noir : maintien de la pression de pêche actuelle (status quo F)
- en vert : AVIS pour 2015 selon plan de gestion (F tq moyenne des TACs sur 3 ans à Fplan):  
Débarquements < 122000 t  
Captures = Débarquements

(sans considération pluri-spécifique)

2014

lieunart