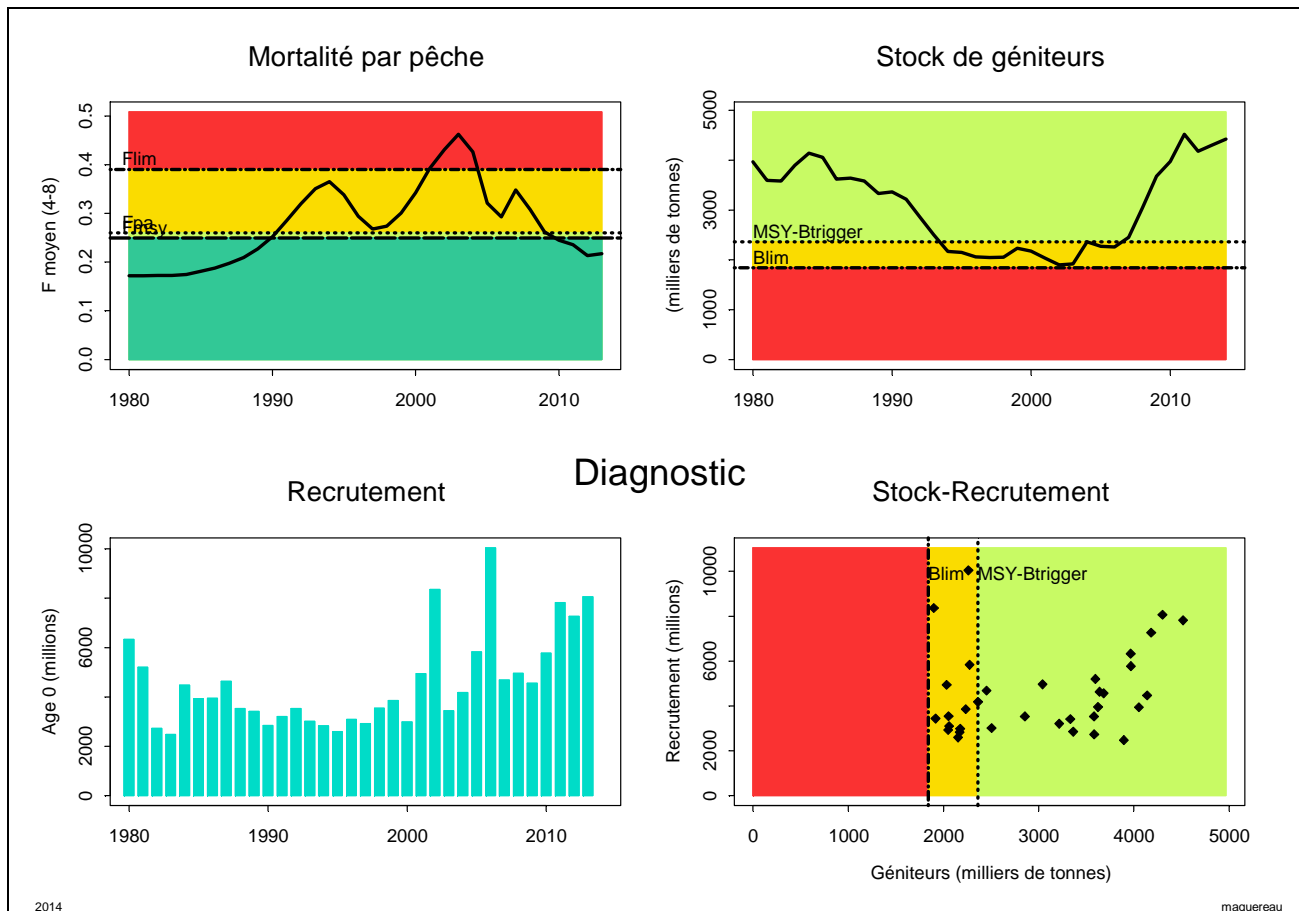


# Maquereau – (II+III+IV+VI+VII+VIII)

2014

Stock	$B_{2014}/B_{pa}$	Tendance B	$F_{2013}/F_{pa}$	Tendance F	$F_{2013}/F_{msy}$	$F_{2013}/F_{plan}$	$B_{2014}/MSY-B_{trigger}$
Maquereau	1.95	↗	0.83	↘	0.99	0.99	1.95



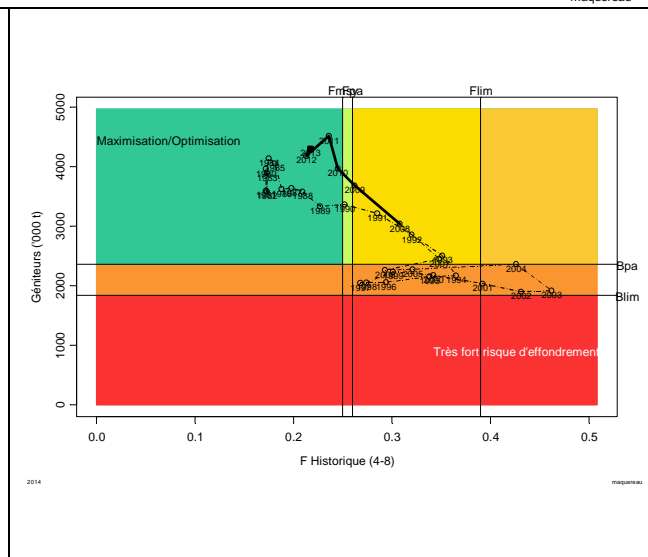
2014

**Plaine capacité reproductrice** [B>B<sub>pa</sub>]  
**Compatible avec RMD** [B>MSY-B<sub>trigger</sub>]  
**Exploitation soutenable** [F<F<sub>pa</sub>]  
**Exploitation maximale durable (RMD)** [F<F<sub>msy</sub>]  
**Plan** [F<F<sub>plan</sub>]

Captures hors TAC très importantes mais prises en compte dans l'analyse.  
 Modèle prend en compte les fortes incertitudes sur les données de captures anciennes.

Mortalité par pêche en baisse depuis 2003.  
 Forte augmentation de la quantité de reproducteurs depuis 2002.  
 Très fortes classes 2002 et 2006. Classes 2011-2012 fortes.

Protection de la composante 'mer du Nord' (maintien de la taille à 30cm)



## Avis pour 2015 : Bases et conséquences

Base :		2015	/ F <sub>2013</sub>	'TAC' 2015
Selon Plan de gestion	Borne basse F <sub>plan</sub> =0.20	Débarquements <= 831 000 t	-8%	-38%
	Borne haute F <sub>plan</sub> =0.22	Débarquements <= 906 000 t	+1%	-35%



Résumé graphique des diagnostics et avis émis par le CIEM en 2014  
 Présentation Alain Biseau (RBE/Expertises halieutiques)

# Maquereau – (II+III+IV+VI+VII+VIII)

