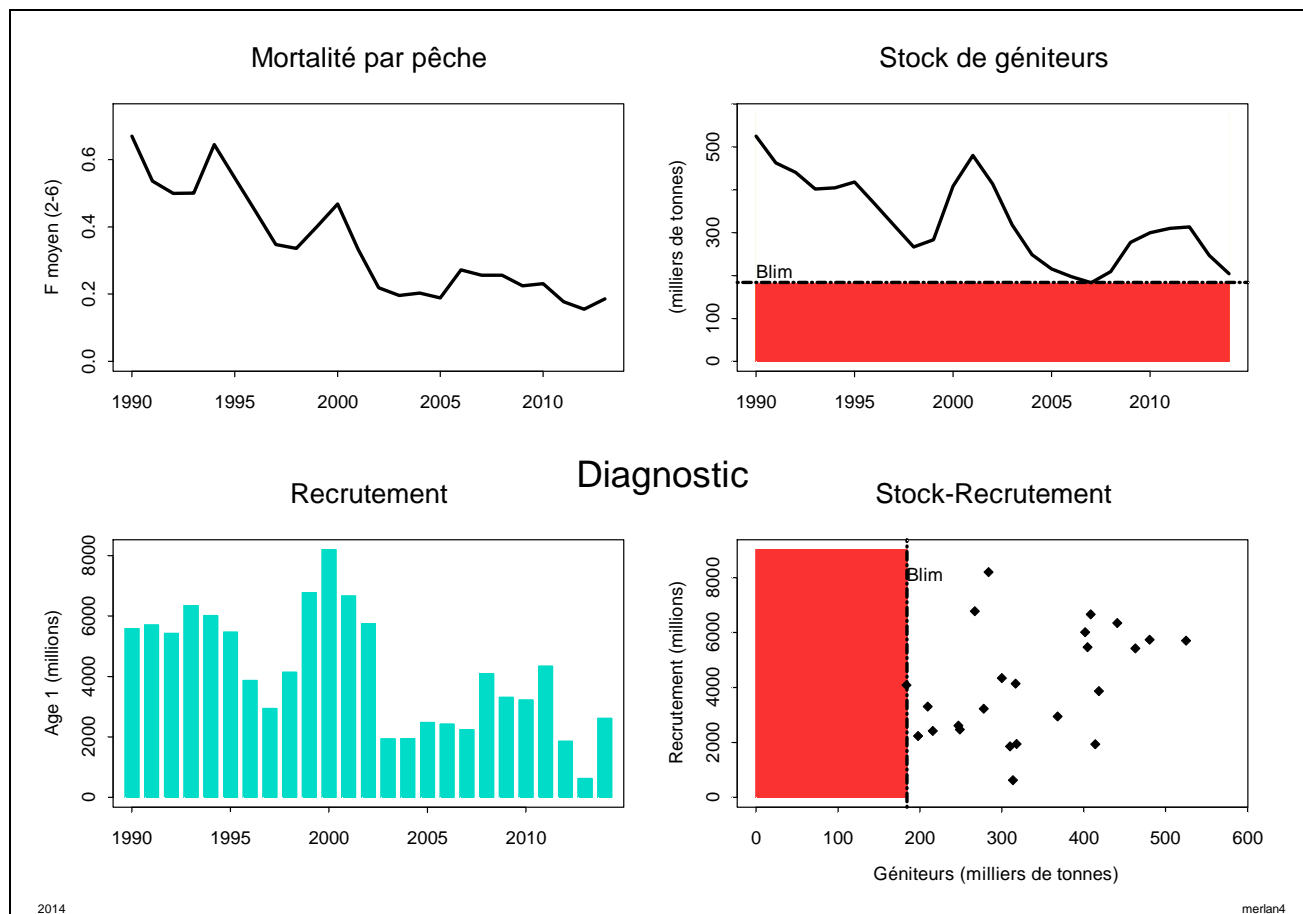


Merlan - mer du nord + Manche est (IV+VIIId)

2014

Stock	B_{2014}/B_{pa}	Tendance B	F_{2013}/F_{pa}	Tendance F	F_{2013}/F_{msy}	F_{2013}/F_{plan}	$B_{2014}/MSY-B_{trigger}$
Merlan	?Ref?	↘	?Ref?	→+	?	1.24	?



Pas de points de référence pa,msy Plan (actuel) **($B > B_{lim}$)**
($F > F_{plan}$)

Rejets importants inclus dans diagnostic (22% en 2013)

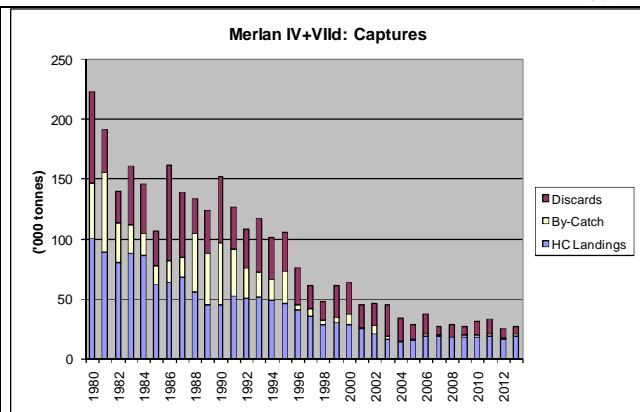
SSB globalement en baisse, juste supérieure à Blim en 2014.

F globalement en baisse

Recrutements inférieurs à la moyenne depuis 2009

Stock (IV + VIIId) \neq TAC IV + TAC VII (-VIIa)

NB. Plan de gestion à réviser : $F=0.3 \rightarrow F=0.3*0.75=0.225$ (du fait de la révision de l'évaluation)



Avis pour 2015 : Bases et conséquences

[révisé en novembre 2014 sur la base d'information sur le recrutement 2014]

Base :	2015 (IV + VIIId)	/ F_{sq}	TAC IV 2015
Selon plan de gestion :	Vers F_{plan} (révisé : $0.3 * 0.75$) + contrainte de TAC : -15%	Captures \leq 30 579 t [Débarquements \leq 17 190 t]	-7% -15%

CSTEP : OK (avant révision)

Merlan - mer du nord + Manche est (IV+VIId)

