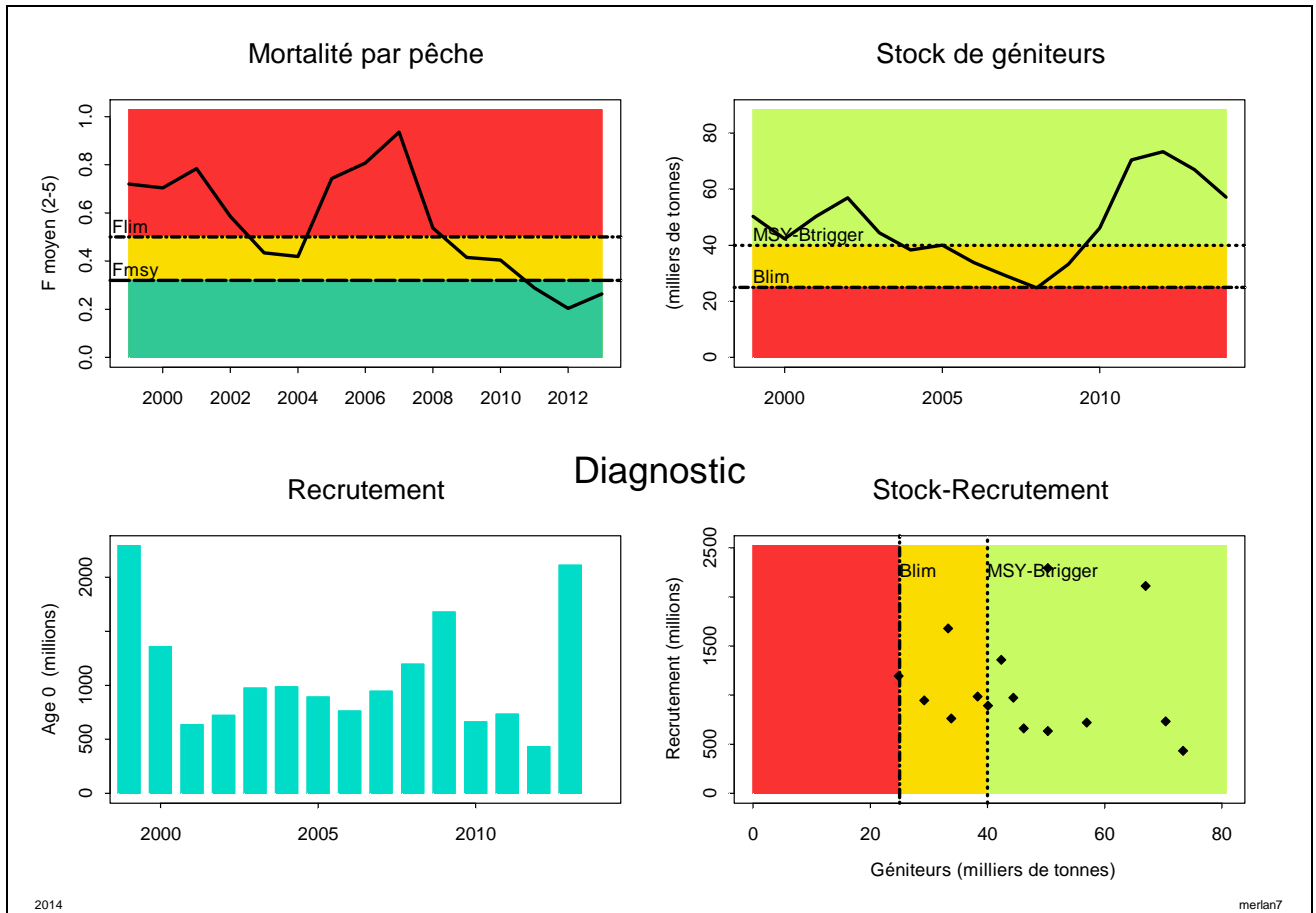


Merlan - mer Celtique (VIIBC-k)

2014

Stock	B_{2014}/B_{pa}	Tendance B	F_{2013}/F_{pa}	Tendance F	F_{2013}/F_{msy}	F_{2013}/F_{plan}	$B_{2014}/MSY-B_{trigger}$
Merlan	1.43	↘	?Ref?	↗	0.83	sans objet	1.43



2014

Plaine capacité reproductrice $[B > B_{pa}]$
Compatible avec RMD $[B > MSY-B_{trigger}]$
Exploitation maximale durable (RMD) $[F < F_{msy}]$

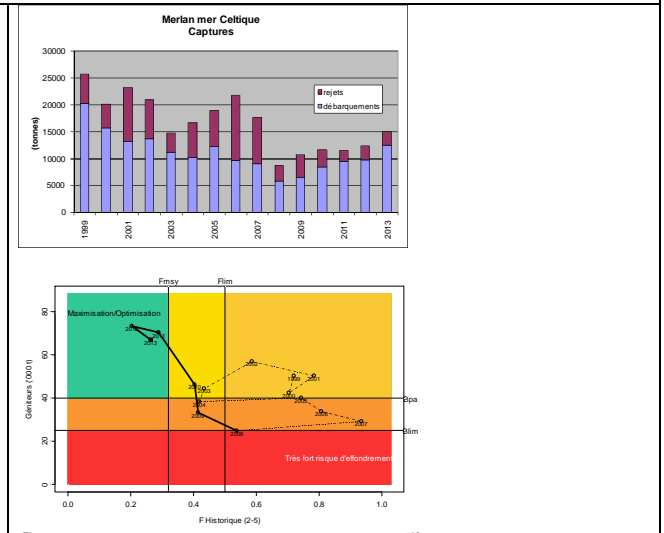
Mortalité par pêche en forte baisse depuis 2007
 SSB en hausse récente depuis 2008

Classes 2008 et 2009 supérieures à la moyenne

Rejets importants (17% en 2013), inclus dans l'analyse (depuis 1999)

TAC ne régule pas les captures du stock car inclut la Manche est (VIIId)

Zone du stock étendue à VIIBC



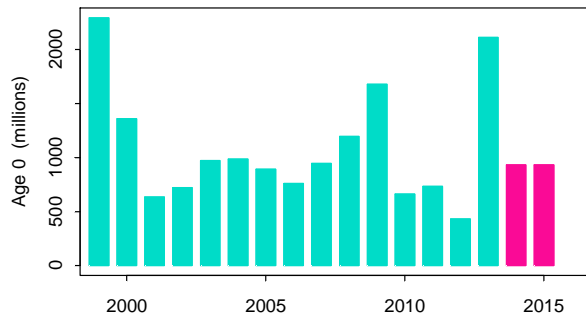
Avis pour 2015 : Bases et conséquences

Base :	2015	/ Fsq	Deb 2015
Approche MSY :	F_{msy} en 2015	Débarquements $\leq 14\ 230$ t [Captures $\leq 18\ 501$ t]	+27% +12%

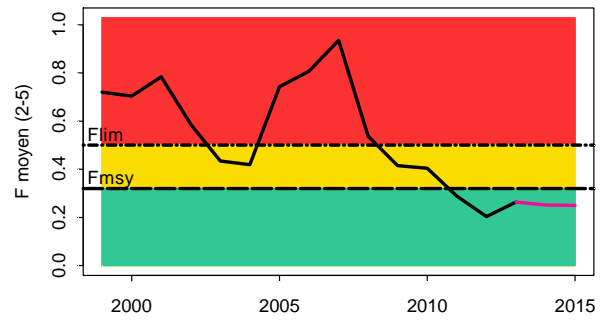
CSTEP : OK

Merlanó mer Celtique (VIIe-k)

Recrutement

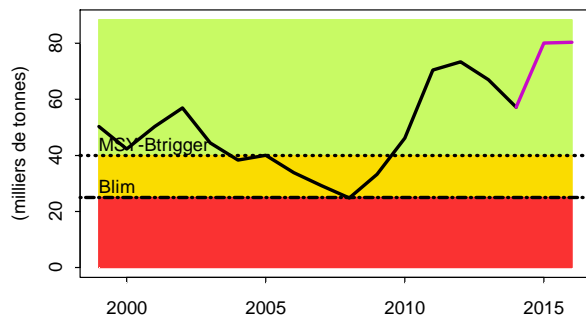


Mortalité par pêche

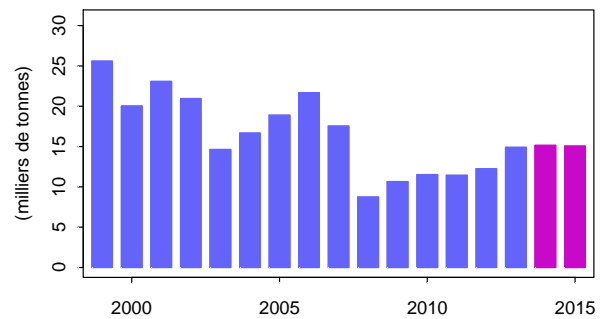


Prévisions (status quo)

Stock de géniteurs



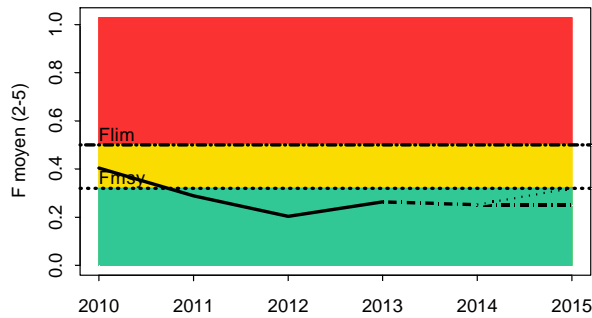
Captures



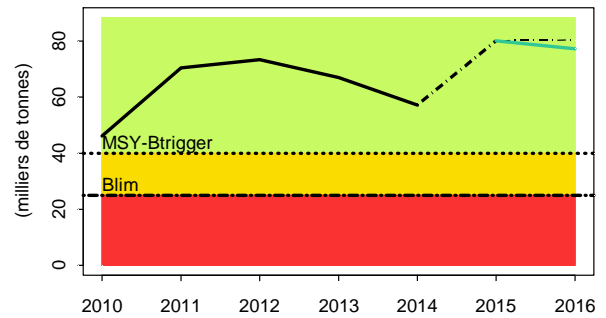
2014

merlan7

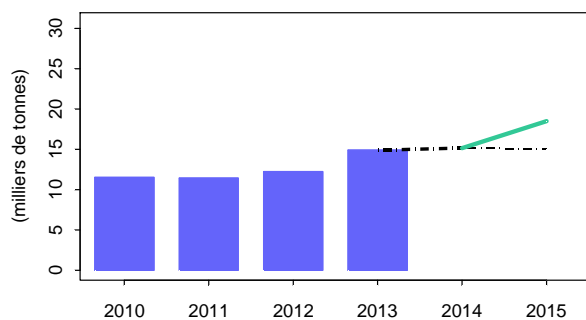
Mortalité par pêche



Stock de géniteurs



Captures



Prévisions / Avis

- en noir : maintien de la pression de pêche actuelle (status quo F)
- en vert : AVIS pour 2015
MSY (Fmsy (0.32)) :
Captures <= 18501 t
Débarquements < 14 230 t

(sans considération pluri-spécifique)

2014

merlan7