

Plie ó Manche ouest (VIIe)

2014

Stock	B_{2014}/B_{pa}	Tendance B	F_{2013}/F_{pa}	Tendance F	F_{2013}/F_{msy}	F_{2013}/F_{plan}	$B_{2014}/MSY-B_{trigger}$
Plie	?Ref?	↗	?Ref?	↘	1.14	sans objet	3.35



Capacité reproductive compatible avec RMD
Exploitation non maximale

[B > MSY-B_{trigger}]
[F > F_{msy}]

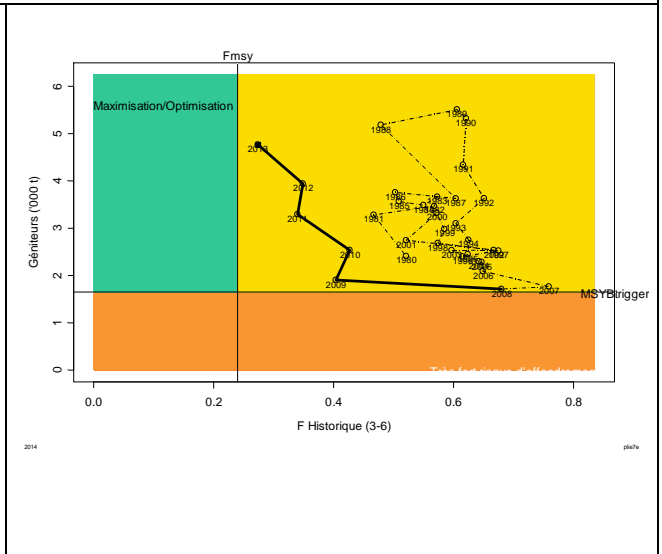
Forte diminution de la mortalité par pêche mais toujours supérieure à celle donnant le rendement maximal durable
 Classes 2008-2010 estimées supérieures à la moyenne

Très forte augmentation de la biomasse

Rejets relativement faibles (comparativement à d'autres stocks de plie) (17% en 2013), pris en compte dans l'analyse

Prise en compte des captures déclarées en VIIIe
 Liens avec autres zones (Manche est ó Mer du Nord) ?

TAC pour VIIIe et VIIe



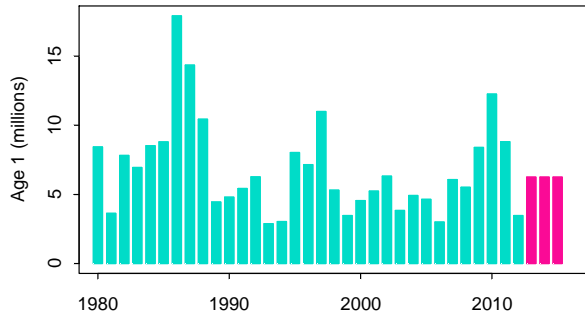
Avis pour 2015 : Bases et conséquences

Base :	2015	/ F_{sq}	Deb 2015
Approche MSY :	F_{msy} en 2015	Débarquements ≤ 1 546 t [captures ≤ 1 885 t]	-11% +13%

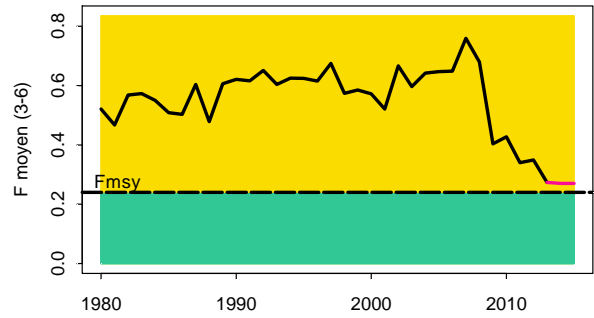
CSTEP : OK, mais considère F0.1 plus pertinent comme proxy de F_{msy}

Plie ó Manche ouest (VIIe)

Recrutement

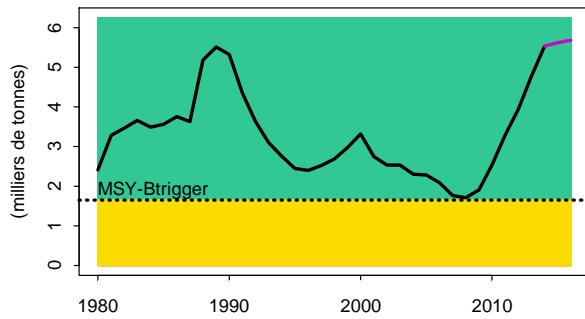


Mortalité par pêche

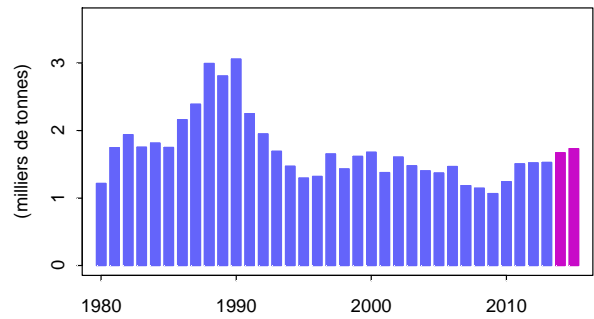


Prévisions (status quo)

Stock de géniteurs



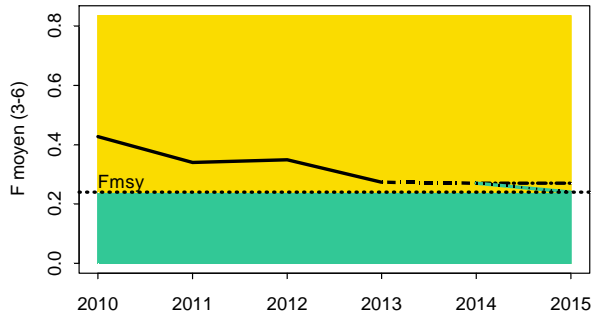
Débarquements



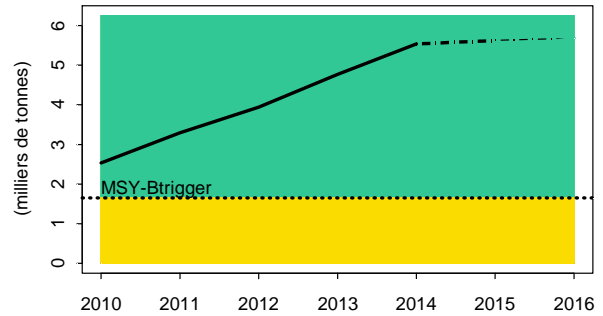
2014

plie7e

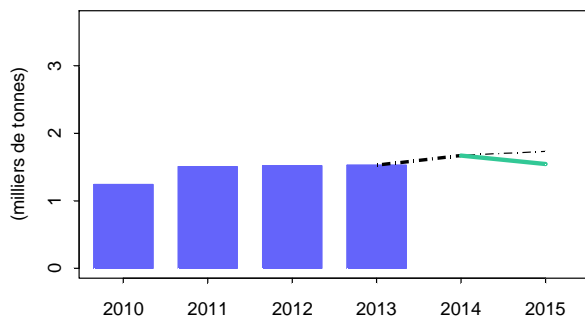
Mortalité par pêche



Stock de géniteurs



Débarquements



Prévisions / Avis

- en noir : maintien de la pression de pêche actuelle (status quo F)
- en vert : AVIS pour le stock pour 2015
 MSY
 Fmsy (0.24) :
 Débarquements < 1546 t
 Captures < 1 885 t

(sans considération pluri-spécifique)

2014

plie7e