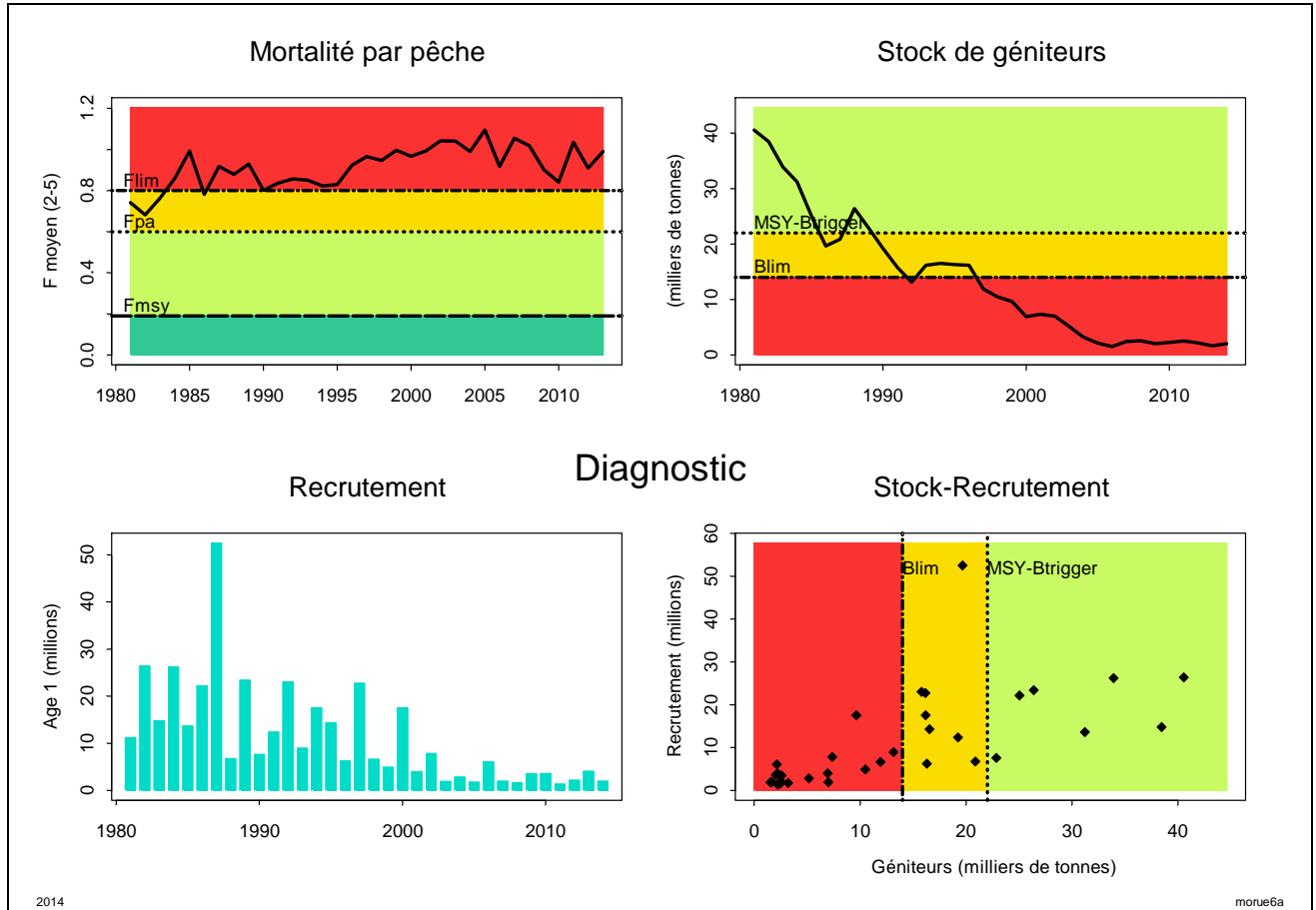


# Morue ó ouest Ecosse (VIa)

2014

Stock	$B_{2014}/B_{pa}$	Tendance B	$F_{2013}/F_{pa}$	Tendance F	$F_{2013}/F_{msy}$	$F_{2013}/F_{plan}$	$B_{2014}/MSY-B_{trigger}$
Morue	0.09	→	1.60	→+	5.06	?	0.09



**Capacité reproductrice réduite**  
**Exploitation non soutenable**  
**Exploitation non maximale**

Rejets estimés très importants (80% en 2013) %

Mortalité par pêche élevée  
 SSB très faible depuis 2006  
 Recrutements très faibles depuis une dizaine d'années

Plan de gestion non évalué

**[B < B<sub>lim</sub>]**  
**[F > F<sub>lim</sub>]**  
**[F > F<sub>msy</sub>]**

The 'Morue Ouest Ecosse Captures' chart shows catches (milliers tonnes) from 1981 to 2013, with blue bars for 'débarquements' and red bars for 'rejets'. The 'Diagnostic' plot shows Spawning Stock (milliers tonnes) on the y-axis (0-40) and Fishing Mortality (F Historique 2-5) on the x-axis (0.0-1.2). It is divided into zones: green (Maximisation/Optimisation), yellow (B<sub>lim</sub> to MSY-B<sub>trigger</sub>), and red (B < B<sub>lim</sub> or F > F<sub>msy</sub>). A red zone is also labeled 'Très fort risque d'effondrement'.

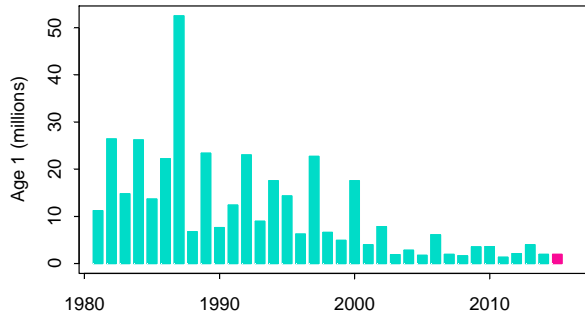
## Avis pour 2015 : Bases et conséquences

Base :	2015	/ F <sub>sq</sub>	TAC 2015
Approche MSY:	Captures les plus faibles possibles		
	Pas de pêche dirigée. Captures accessoires et rejets minimaux		

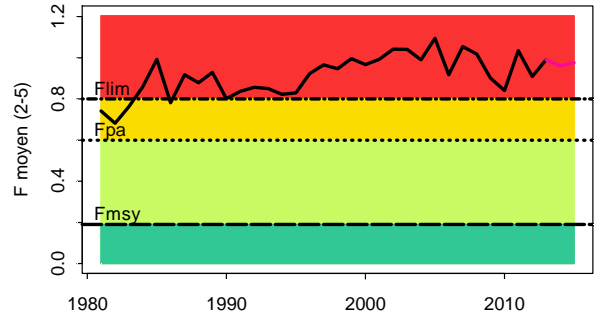
CSTEP : OK

# Morue ó ouest Ecosse (VIa)

Recrutement

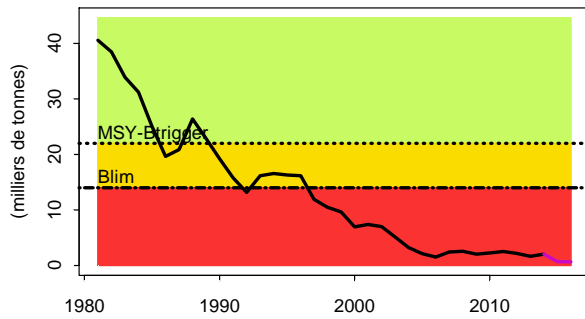


Mortalité par pêche

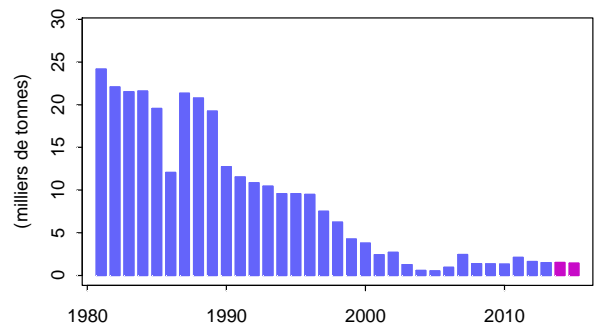


## Prévisions (status quo)

Stock de géniteurs



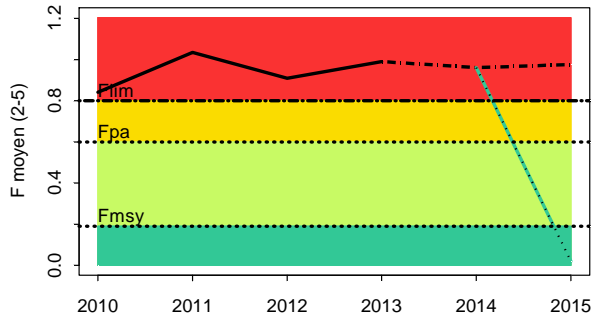
Captures



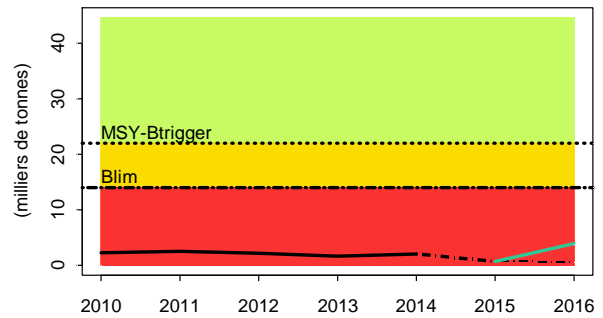
2014

morue6a

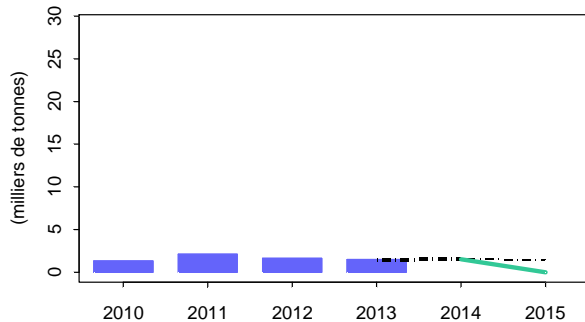
Mortalité par pêche



Stock de géniteurs



Captures



## Prévisions / Avis

- en noir : maintien de la pression de pêche actuelle (status quo F)
- en vert : AVIS pour 2015  
Considérations de Précaution  
Plus petites captures possibles  
Captures = 0 t

(sans considération pluri-spécifique)

2014

morue6a